



Ingeniería, construcción,  
automatización y mantenimiento de  
**plantas productivas  
con manejo a granel.**



# Somos SYCSA

## Nuestra organización

**Silos y Camiones, S.A. de C.V. es una empresa Mexicana fundada en 1968 y forma parte de Grupo Industrial Tellería.**

Contamos con amplia experiencia ofreciendo soluciones integrales en México, USA, Centro y Sudamérica.

Realizamos proyectos que satisfacen a las plantas productivas con necesidades de manejo de materiales a granel y lo hacemos a través de ingeniería, investigación, dirección de proyectos, fabricación, suministro, instalación, puesta en marcha, servicio, refaccionamiento y capacitación.

**57**

AÑOS DE EXPERIENCIA

**+450**

COLABORADORES

**50,000m<sup>2</sup>**

EN NUESTRAS PLANTAS DE MANUFACTURA



## NUESTRAS SEDES

- PACHUCA
- CD. SAHAGÚN
- MONTERREY
- MIAMI
- BOGOTÁ



Desde  
1968

# Industrias atendidas

Soluciones  
a la medida

## División Alimenticia Alimenticia

- Alimentos derivados del pollo
- Elaboración de aceites, almidones y grasas vegetales comestibles
- Elaboración de alimentos para animales
- Elaboración de azúcar (Ingenios)
- Elaboración de cereales
- Elación de botanas
- Elaboración de cereales
- Elaboración de chocolate y productos de chocolate
- Elaboración de concentrados, polvos, jarabes y escencias de sabor
- Elaboración de galletas y pastas para sopa
- Elaboración de harinas de maíz, trigo, entre otros.
- Elaboración de leche y derivados lácteos
- Elaboración de helados y paletas
- Elaboración de pan y otros productos de panadería
- Elaboración de tortillas de maíz y molienda de Nixtamal
- Industria del café y té
- Otro proceso de industria Alimenticia

## Bebidas y Tabaco

- Elaboración de cerveza
- Elaboración de jugos naturales
- Elaboración de productos de tabaco
- Elaboración de refrescos
- Otros procesos de bebidas y tabaco

## Farmacéutica

- Fabricación de materias primas para la industria farmacéutica
- Fabricación de productos farmacéuticos
- Otro proceso de industria Farmaceutica

## Agricultura

- Cultivo de granos
- Otros cultivos

## División Plástica Plástico y hule

- Fabricación de bolsas y películas de plástico flexible
- Fabricación de botellas y tapas de plástico
- Fabricación de compuestos plásticos
- Fabricación de costales de plásticos (Rafia)
- Fabricación de espumas y productos de poliestireno

- Fabricación de juguetes
- Fabricación de espumas y productos de uretano
- Fabricación de laminados de plástico y empaque rígido
- Fabricación de mangueras, bandas, llantas y cámaras de hule
- Fabricación de perfiles, tubería y conexiones de plástico
- Fabricación de resinas plásticas
- Fabricante de tinacos, tambores y garrafas
- Fabricación de equipo y material plástico para uso médico y para laboratorio
- Otros, fabricación de artículos de plástico para el hogar
- Planta de reciclaje de plástico y recicladores

## Artículos plásticos para automotriz

- Fabricación de automóviles y camiones
- Fabricación de autopartes de plástico
- Fabricación de carrocerías y remolques
- Otros proceso de industria automotriz

## Artículos plásticos para electrónica

- Fabricación de artículos eléctricos de uso doméstico y línea blanca
- Fabricación de Cables de conducción eléctrica
- Fabricación de equipo de generación y distribución eléctrica
- Plantas de generación y suministro de energía eléctrica
- Soluciones de automatización industrial

## Textil y calzado

- Fabricación de calzado
- Fabricación de telas
- Preparación e hilado de fibras textiles.
- 

## División Química y Agua Química

- Fabricación de cosméticos y perfumería
- Fabricación de fertilizantes, pesticidas y agroquímicos
- Fabricación de fibras químicas
- Fabricación de hules sintéticos
- Fabricación de jabones, limpiadores y dentríficos
- Fabrica de pigmentos, master bach y colorantes sintéticos
- Fabricación de pinturas y recubrimientos
- Fabricación de resinas sintéticas (no plásticas)

## Agua

- Agua potable
- Sistemas de protección de incendios
- Tratamiento de agua
- Papel
- Fabricación de celulosa, papel y cartón
- Fabricación de pañales desechables y productos sanitarios
- Fabricación de productos de papel y cartón
- Otro proceso de la Industria Papel

## Productos derivados del petróleo

- Fabricación de aceites y grasas lubricantes
- Fabricación de coque y otros productos derivados del petróleo y del carbón
- Fabricación de productos de asfalto
- Otro productos derivados del petróleo

## Madera

- Aserrado, conservación y transformación de la madera

## División Construcción, Minería y Vidrio Construcción

- Almacenamiento y manejo de mezclas a base de cementos
- Construcción de obras de ingeniería civil y obra pesada
- Edificación residencial y no residencial (Construcción)
- Fabricación de adhesivos y selladores
- Fabricación de artículos de alfarería, porcelana, loza, pisos, azulejos, y artículos de baño
- Fabricación de cal
- Fabricación de cemento
- Fabricación de concreto
- Fabricación de pre-fabricados, pre-forzados y pre-tensados de concreto
- Fabricación de productos a base de arcilla para la construcción
- Fabricación de tubos, bloques laminados y productos de cemento
- Fabricación de yeso y productos de yeso
- Otro proceso de Industria Construcción
- Producción, almacenamiento y manejo de gravas trituradas y arenas

## Minería y Acero

- Fabricación de cal (excepto de cal para la construcción)
- Fabricación de productos a base de minerales no metálicos
- Fundición de metal y fabricación de piezas metálicas
- Minería de carbón mineral
- Minería de minerales metálicos
- Minería de minerales no metálicos
- Servicios relacionados con minería

## Vidrio

- Fabricación de envases y ampollitas de vidrio
- Fabricación de espejos
- Fabricación de fibra de vidrio
- Fabricación de otros artículos de vidrio
- Fabricación de vidrio

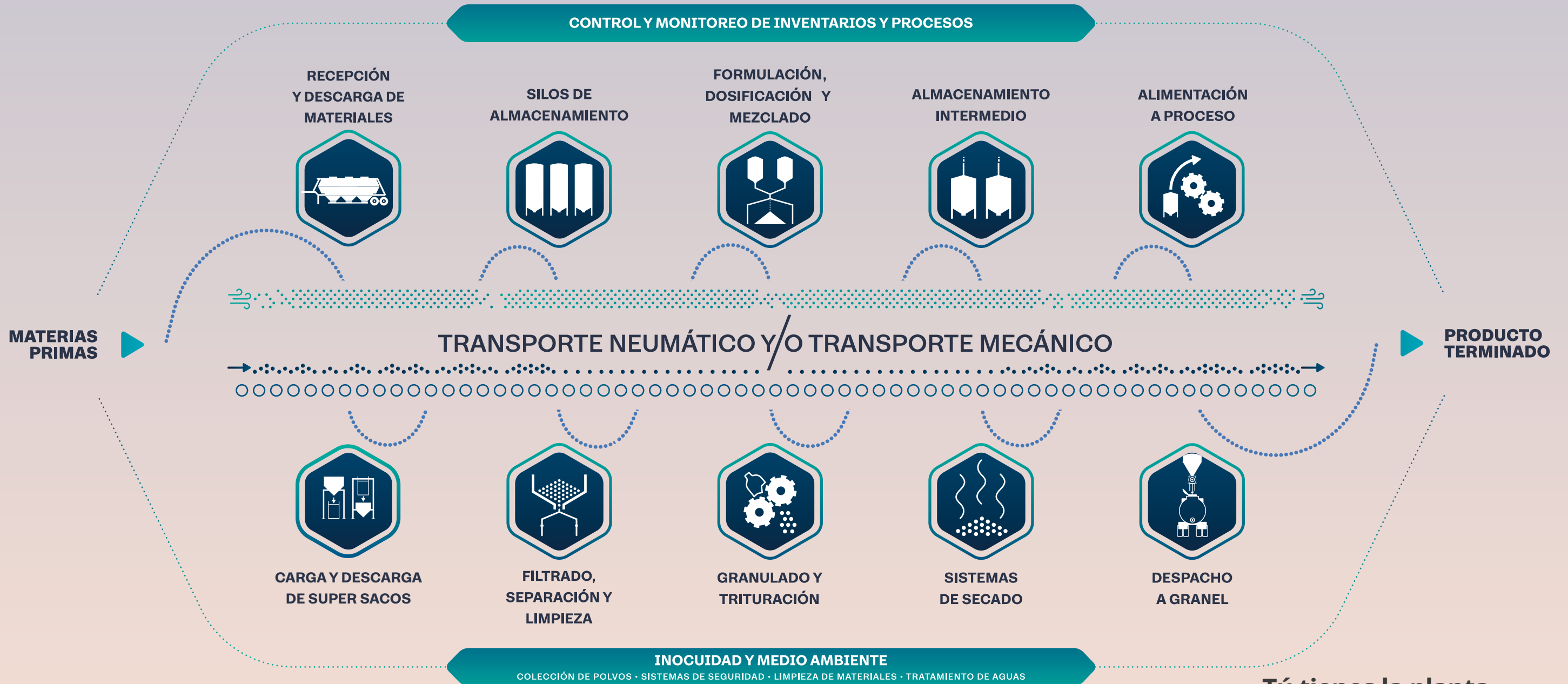
## Otras industrias

### Otras industrias

- Comercio de equipos industriales
- Energía
- Reciclaje (no plástico)
- Baterías
- Ganadería
- Gas
- Extracción de petróleo
- Refinación de petróleo
- Aplicaciones para líquidos (no agua)
- Otras industrias



# Nuestra oferta



Tú tienes la planta,  
**nosotros las**  
**soluciones** a tus  
 procesos



Descargador de Supersacos

## Sistemas de recepción de materia prima carga y descarga

Carga y descarga de sacos, super-sacos, gaylords, tolvas presurizables, contenedores con liners, volquetas y ferrocarril.



Descarga de liners



Carga de camiones cerrados



Descarga de ferrocarril



Carga por semirremolque



Carga por boquilla telescópica



Aeradores



Vibrador para descarga



Descarga de liner



Manifold



Activador de tolva



Boquilla telescópica

## Silos, tanques y tolvas para almacenamiento

Fabricados en nuestros más de 50,000m<sup>2</sup> de espacio de producción, listos para su uso o en secciones para ensamble en campo, ya sea soldado o atornillado.



### Materiales de fabricación

Fabricados en acero inoxidable, aluminio o acero al carbón con recubrimiento acorde a la aplicación.

### Recubrimientos

Con variedad de recubrimientos epóxico y poliéster en sistema de pintura en polvo ó epóxico y poliuretano con sistema de pintura líquida según la aplicación. FDA para grado alimenticio.

### Tipos de estructuras

Con soporte tipo faldón, con patas, para montaje sobre estructura, con apertura en faldón para paso y carga de remolques o ferrocarril. Pueden colocarse sobre celdas de carga y/o ajustarse a la estructura actual de tu planta.

### Variedad de fondos

Con fondo plano o cono de descarga, fabricados con los más altos parámetros de diseño y procesos de fabricación.

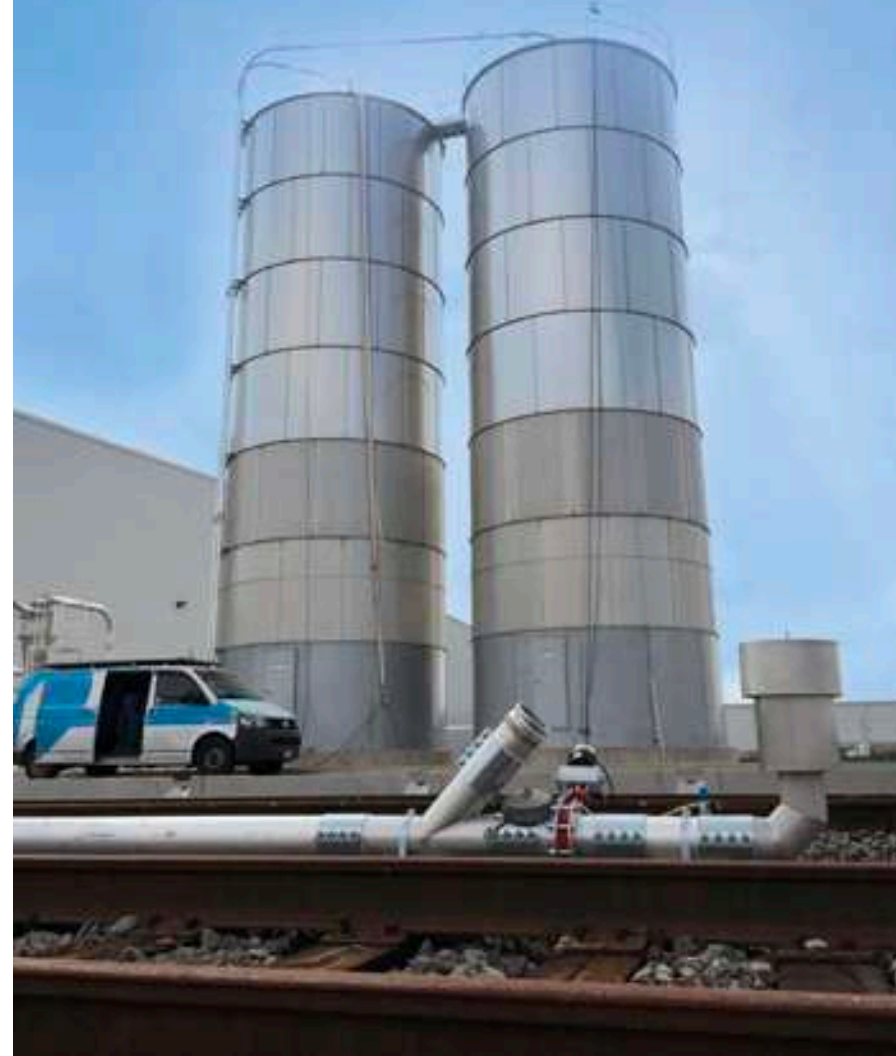
## Silos soldados



## Tanques de Agua



## Silos Atornillados



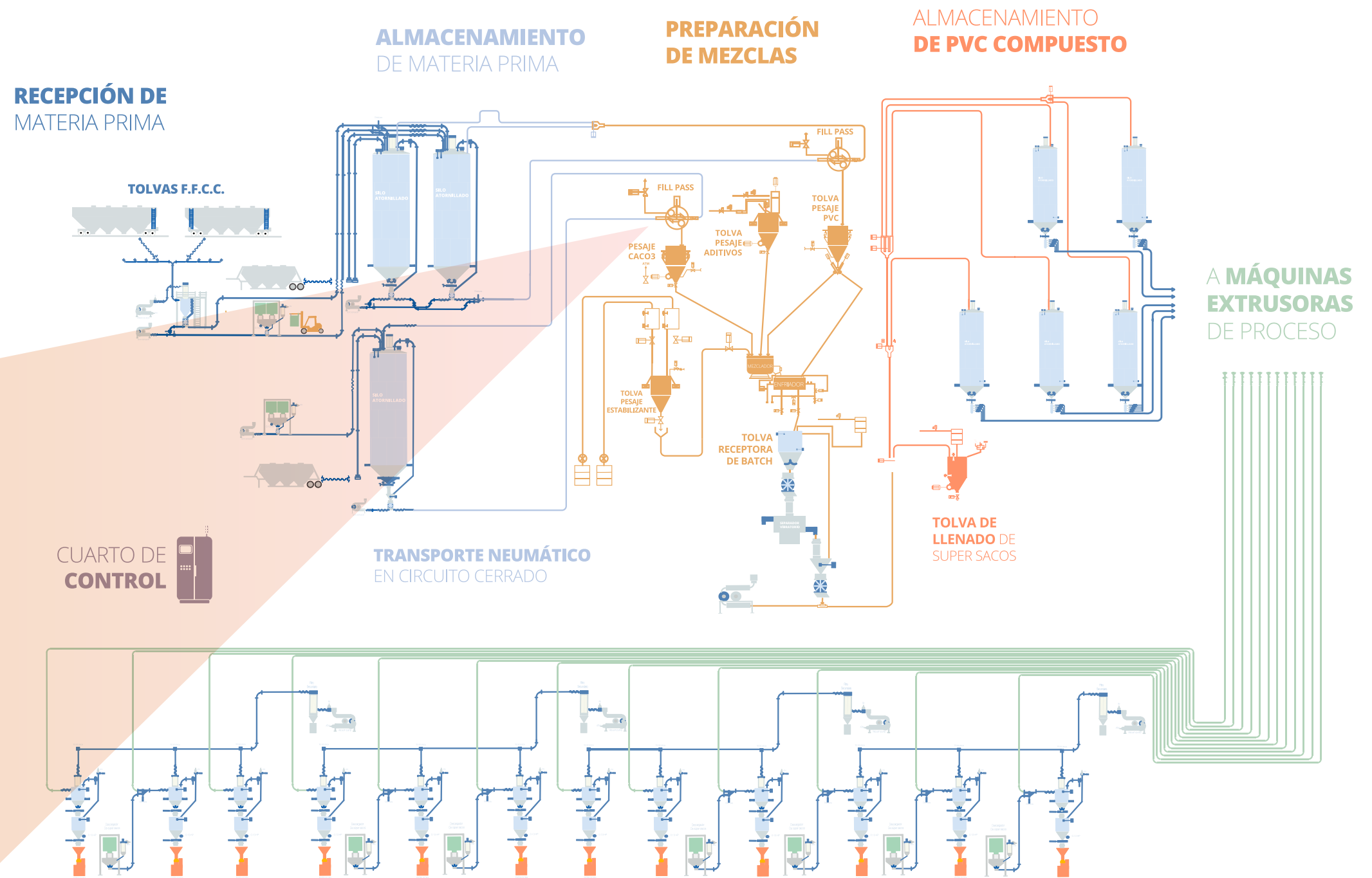
**SYCSA**<sup>®</sup>

## Silos y Tanques Presurizables

Fabricados bajo código ASME



# Soluciones en dosificación, pesaje y mezclado



Ejemplo de casa de mezclas para PVC

# Soluciones en dosificación, pesaje y mezclado

## Sistemas de transporte **mecánico**

Traslado de materiales por gravedad, vibración,  
bandas o válvulas



Elevadores de cangilones

Dosificadores volumétricos



Transportadores tubulares de discos



Bandas transportadoras



Transportadores de rastras

Tornillos helicoidales



Equipo para dosificación, pesaje, mezclado y ensacado de productos para la industria de la construcción



Silo de almacenamiento conectado a tornillos helicoidales para transporte mecánico



Banda transportadora de material

# Sistemas de transporte neumático

De manera continua o en batch

Desde una o varias fuentes y hacia uno o varios destinos.

Para uso en la recepción de materiales, en el envío desde silos de almacenamiento a máquinas de proceso o procesos intermedios.



Transporte neumático para materiales de construcción premezclados secos

Paquete de soplador ó vacío

Podemos diseñarlos y simularlos en casa

Nuestro laboratorio de manejo de materiales nos lo permite.

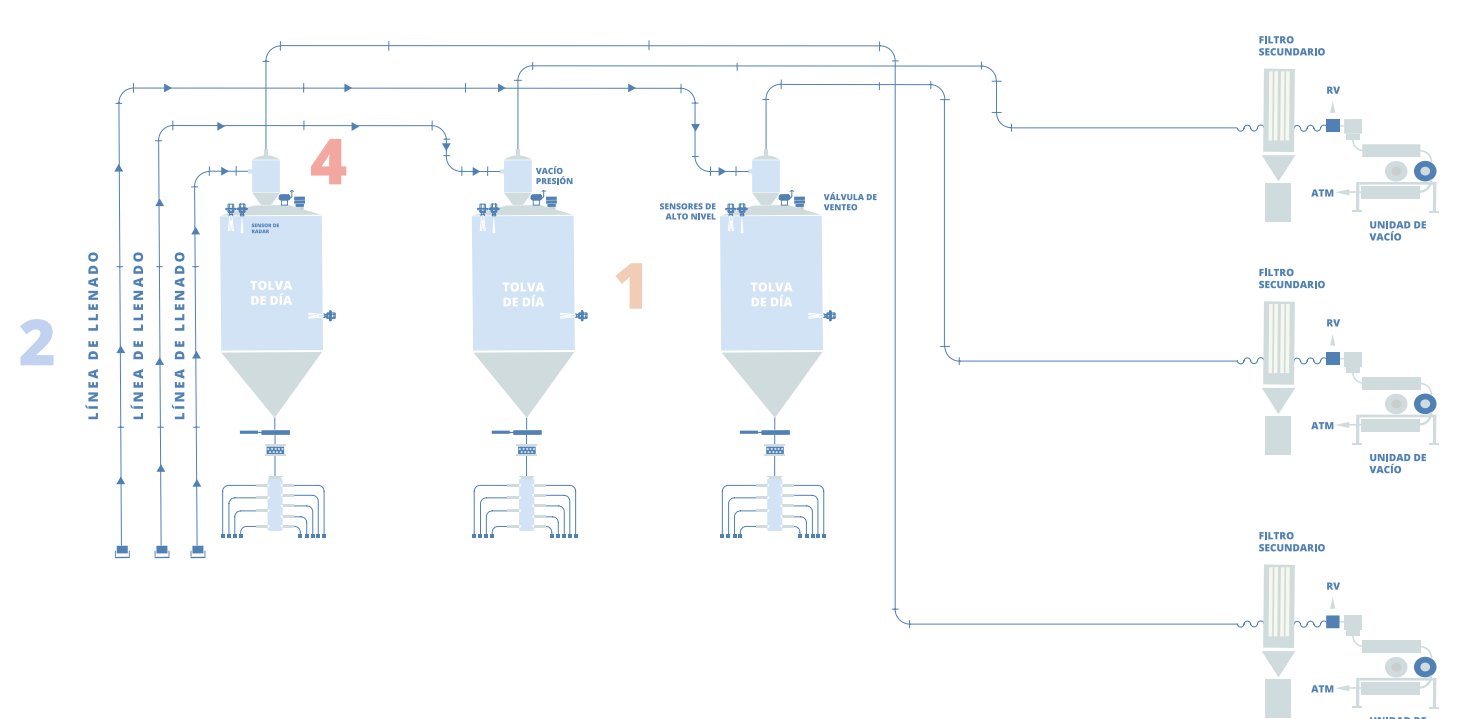
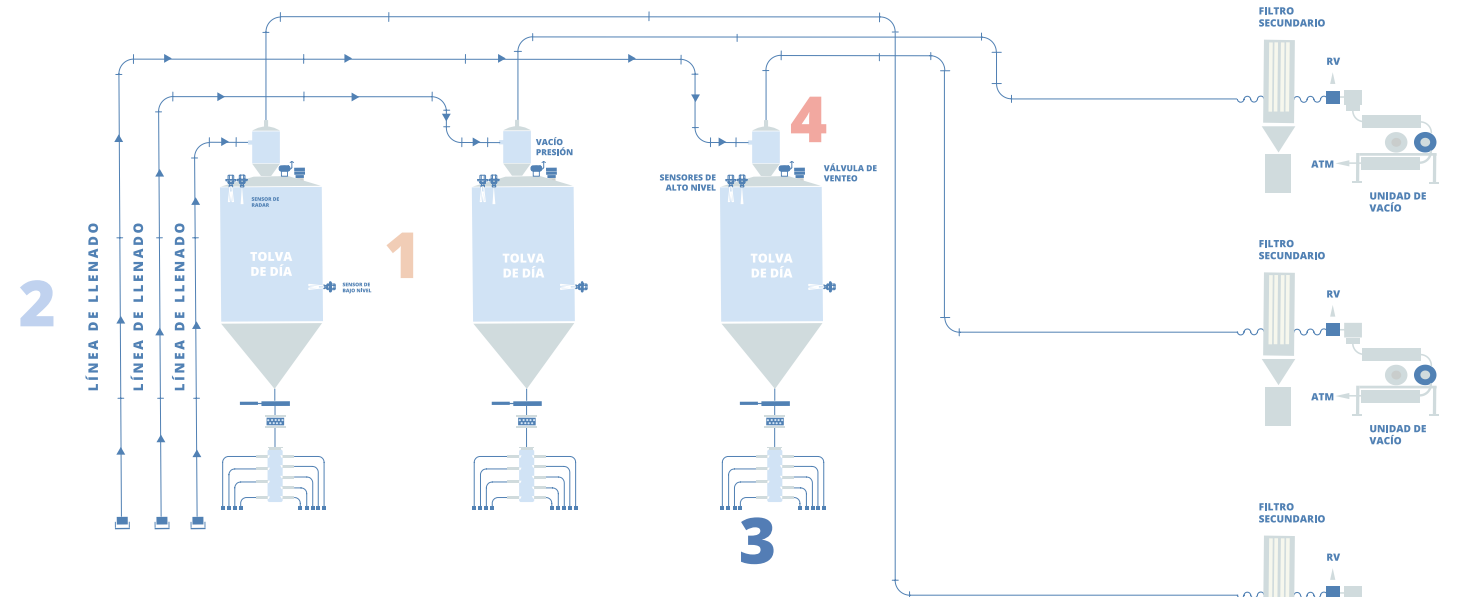
Para materiales desconocidos o de difícil flujo brindamos una solución confiable a las necesidades especiales de cualquier material o proceso.



Soplador Heliflow

Soplador Duroflow

Fase diluida, semidensa o densa por presión positiva, negativa o la combinación de ambas



- 1 Tolva de día de 5 m.<sup>3</sup>
- 2 Líneas de llenado.
- 3 Caja de vacío de 9 salidas.
- 4 Vacío Presión.
- 5 Unidad de vacío

Sistemas en vacío, presión o combinado



# Equipos auxiliares

## soluciones para el procesamiento de materiales

Sumamos tecnología y equipos auxiliares para ofrecerle soluciones de calidad en:



Mezcladoras de aditivos



Cargadores centralizados



Molinos



Chillers



Cristalizadoras



Secadores

- Alimentación de componentes menores
- Secadoras
- Dehumificadoras
- Enfriadores

- Mezcladores
- Limpieza de material
- Cristalizadoras
- Molinos Granuladores
- Equipo Periférico

# Alimentación a máquinas



Pre-filtro secundario



Válvula mariposa



Tubería



Trampa magnética tipo cajón



Válvula guillotina

# Nuestros productos

## Equipos para recepción carga y descarga

Descarga de sacos y supersacos  
 Descarga de liners  
 Descarga de ferrocarril  
 Boquillas telescópicas  
 Rompebóvedas  
 Sistemas de aireación  
 Activador de tolva

## Transporte neumático

Transporte fase diluida  
 Transporte fase densa  
 Sopladores  
 Motosopladores  
 Bomba neumática

## Sistemas de monitoreo y trazabilidad

Silos y tolvas pesadoras  
 Sistemas de pesaje en línea  
 Sistemas de trazabilidad  
 Tableros de control  
 Celdas de carga  
 Básculas camioneras y ferrocarrileras  
 Medición de nivel  
 Indicadores de punto de nivel  
 Indicadores de nivel contínuo

## Almacenamiento

Silo atornillado  
 Silo soldado  
 Tanque de agua  
 Tolva de día  
 Silos y tanques presurizables

## Transporte mecánico

Elevadores de cangilones  
 Tornillo helicoidal  
 Bandas transportadoras  
 Transportador de rastras  
 Transportador tubular de discos

## Válvulas

Guillotinas  
 Diversora  
 Mariposa  
 Iris  
 Rotatoria  
 Pellizco

## Filtrado y limpieza de material

Filtros para venteo  
 Filtros recibidores  
 Colectores de polvo  
 Trampas magnéticas  
 Cribas

## Mezclado

Mezcladora tipo listón  
 Mezcladora de paletas sencilla y doble  
 Mezcladora para lodos  
 Mezcladores gravimétricos para plásticos

## Componentes para línea de transporte

Lanzas y mirillas  
 Empaques  
 Tubos y curvas  
 Coples  
 Manqueras PVC y metálicas  
 Manifold para vacío  
 Caja de vacío

## Sistemas de seguridad

Sistema pararrayos  
 Válvulas de alivio vacío presión  
 Páneles de explosión  
 Sistemas de supresión  
 Válvulas de aislamiento  
 Arrestador de flama

## Dosificación y alimentación a máquinas

Dosificadores volumétricos  
 Dosificadores gravimétricos  
 Adición de pigmentos o aditivos

## Equipo periférico

Cargadores con motor  
 Enfriadores para aire de transporte  
 Secadoras de aire caliente  
 Cristalizado de PET  
 Secadoras dehumificadoras  
 Recibidores de vacío  
 Molinos granuladores

# Sistemas de automatización & control

## Transformación digital hacia la industria 4.0.

### Matriz de análisis

Una llave para encontrar el diferenciador



### Almacenes Inteligentes.

Soluciones para el control de procesos e inventarios

Sistema Automatizado de Reabastecimiento de Almacenes Inteligentes (SARAI)

Incorpora Inteligencia Artificial a tu proceso Logístico

- Logística 4.0
- Digitalización de la cadena de suministro



Silos pesadores

### Monitoreo y Envío de Solicitudes Automatizado

Envía automáticamente una solicitud de restablecimiento de material, toda vez que la cantidad de material este por debajo del Set point de restablecimiento.

Con esto se garantiza que la planta no se quede sin producto y mejora la planeación/ogística de la entrega de materia prima.



Celdas de cargas digitales



Tableros de control Sycsa. Certificado UL



Medición de inventarios volumétrica

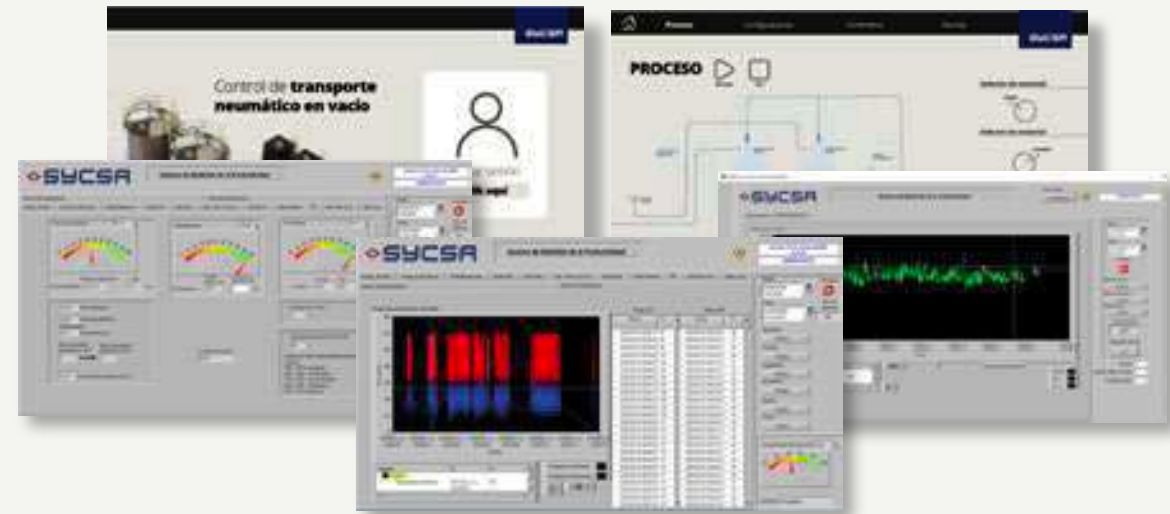


Sistema de Identificación automático de llenado de Silos

	Equipo	Sistema	Corporativo
Descriptivo	 ¿El motor está operando correctamente?	 ¿La Línea 1 esta corriendo adecuadamente?	 ¿Cuál planta tiene el mejor desempeño?
Diagnóstico	 ¿Por qué ocurrió una falla?	 ¿Por qué la calidad de la línea 1 es mala?	 ¿Por qué el rendimiento del sitio A esta por debajo del plan?
Predictivo	 Predigo que pronto sucederá una falla	 Predigo que la Línea 1 estará fuera de tolerancia	 Predigo que el sitio A estará detrás del plan pronto.
Prescriptivo	 ¿Qué acciones deberé tomar para evitar la falla?	 ¿Qué acciones deberá tomar el operador para evitar la mala calidad?	 ¿Qué medidas debo tomar para evitar que el Sitio A se quede atrás del plan?

Da poder a tu planta con Herramienta de Reporteo automatizado

# Controla todo tu proceso



Somos Machine Builder de Rockwell automation así como tambien desarrollamos ingenieria bajo la plataforma de Totally Integrated Autonation Portal de Siemens.



## Predictive Maintenance

**Prevé cualquier error**

Monitoreo de condición de maquinaria en tiempo real

- Evita paros no planeados
- Aumenta los intervalos de Servicios
- Ahorra Energía
- Evita daños consecuenciales
- Detecta puntos débiles
- Reduce Costos de Almacenamiento



Sensor que mide la Vibración y Temperatura

## IO Link

Incorpora tecnología avanzada e inteligente a tu proceso.



## Sycsa Support

Recibe soporte de nuestros ingenieros de automatización en tiempo real vía remota y presencial

## Sistemas de Alarmas en tu celular

De sobrellenado de silos

## Ruteador Inalámbrico

Instalado por SYCSA en tu planta

## Controlador ADC

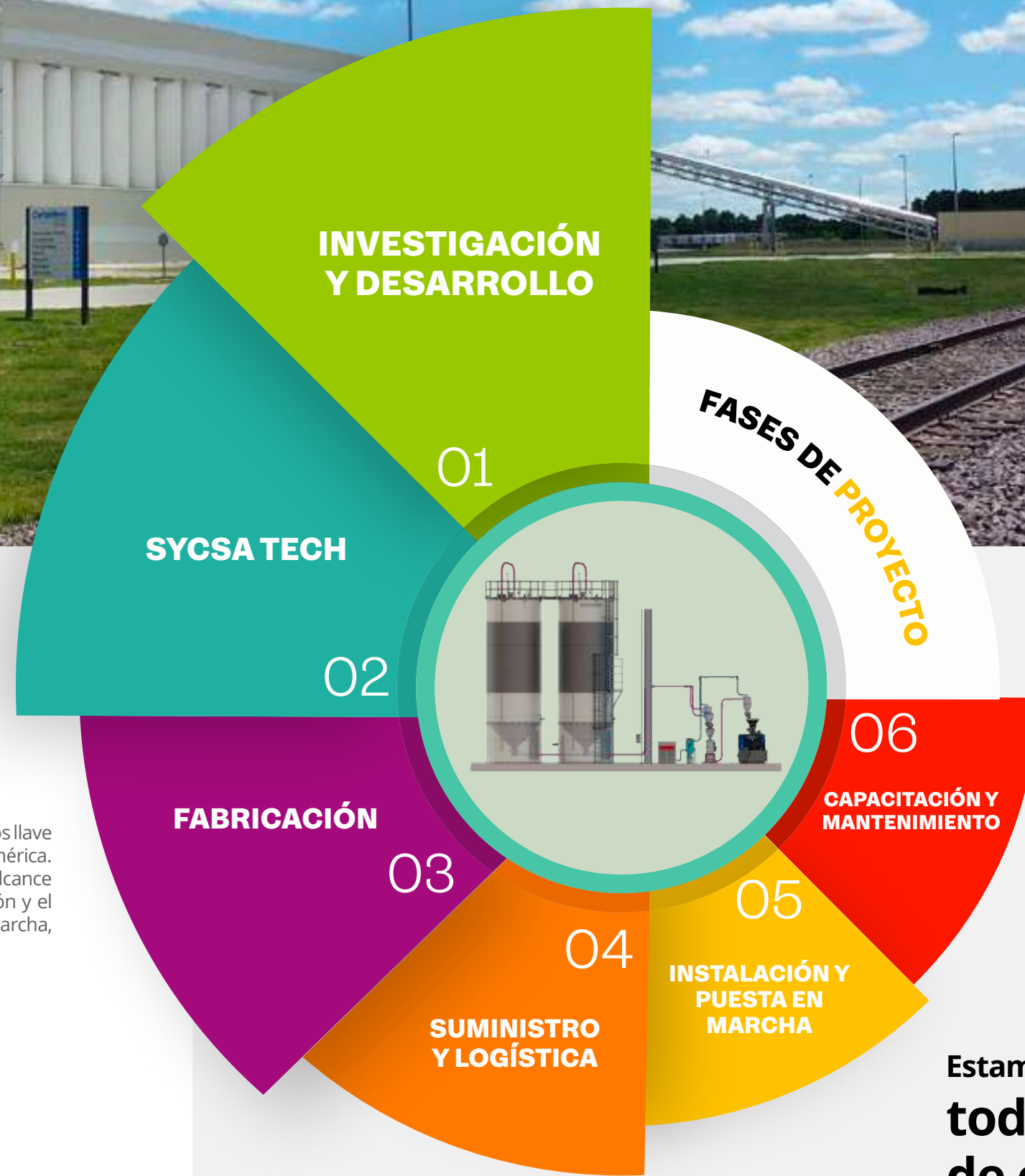
Con función de configuración automática de dispositivos en los variadores de velocidad

**¿En busca de una solución llave en mano?**  
Proyectos EPC





Proyecto de manejo y almacenamiento de materiales a granel en Estados Unidos.



**Responsables de coordinar el alcance total de tu proyecto**

Ofrecemos soluciones integrales, proyectos llave en mano en México, EUA, Centro y Sudamérica. Somos responsables de coordinar el alcance total de tu proyecto, desde la investigación y el diseño de la solución, hasta la puesta en marcha, capacitación y mantenimiento.

Queremos escucharte

Estamos contigo en **todas las fases de ciclo de vida de tu proyecto**

# Contigo paso a paso...

## [ TECH ASSESS ] SYCSA<sup>tech</sup>

Análisis técnico especializado para diagnosticar y resolver necesidades complejas que requieren mayor profundidad que un levantamiento comercial

Evaluación técnica integral para comprender, diagnosticar y resolver necesidades complejas de manejo de materiales a granel.  
[www.sycsa.com](http://www.sycsa.com)



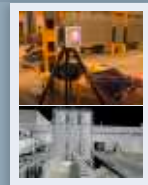
Caracterización de materiales



Pruebas de laboratorio



Visitas de diagnóstico



Levantamiento nube de puntos



Ingeniería As-built

## [ VISION DESIGN ] SYCSA<sup>tech</sup>

### 1 Conceptualización de la solución

- Conceptual Project Charter
- Diagrama de Flujo de Proceso (DFP)
- Layout esquemático
- Memoria Conceptual Descriptiva

## [ CORE DESIGN ] SYCSA<sup>tech</sup>

### 2 Especificación de equipos mayores

- Core Project Charter
- Basic P&ID (DTI)
- Isométricos de tubería
- Especificación de capacidades de proceso
- Layouts (Plot plant)

## [ SPEC DESIGN ] SYCSA<sup>tech</sup>

### 3 Ingeniería de proyecto en detalle

- Spec Project Charter
- Especificación de capacidades de proceso
- Basic P&ID (DTI)
- Layouts (vistas de detalle)
- Cortes y elevaciones de conjuntos
- Vistas 3D
- Lista de equipos mayores y menores

## Somos SYCSAtech Nuestra firma de ingeniería

Silos y Camiones, S.A. de C.V. es una empresa mexicana fundada en 1968 y forma parte de Grupo Industrial Tellería.

Contamos con amplia experiencia ofreciendo soluciones integrales en México, USA, Centro y Sudamérica.

Diseñamos tu planta productiva con manejo de materiales a granel desde la conceptualización hasta la ingeniería de detalle. Contamos con la tecnología y la metodología para transformar la forma en la que manejas tus materiales.



56

AÑOS DE EXPERIENCIA



+100

ESPECIALISTAS



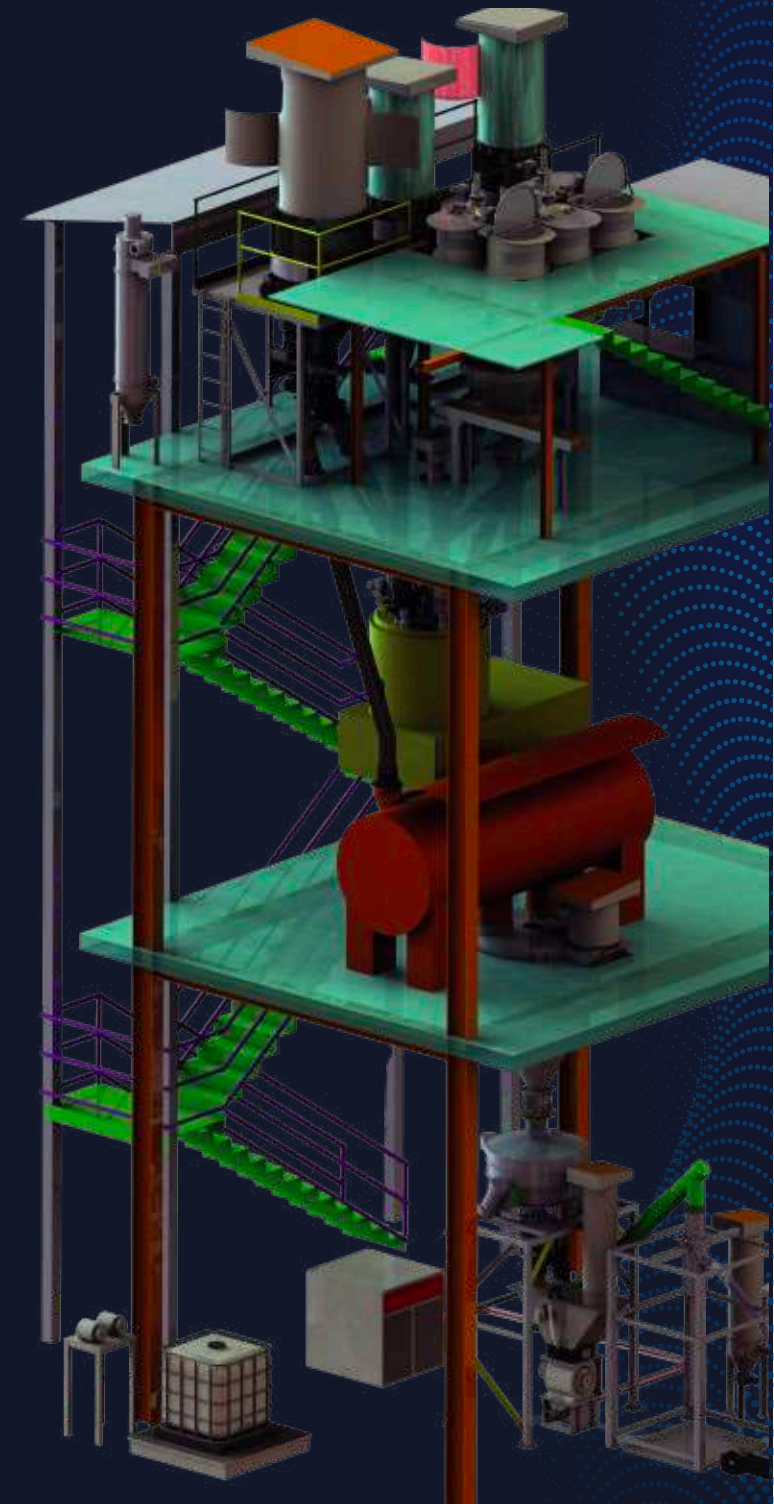
## INVESTIGACIÓN

CONTAMOS CON UN LABORATORIO DE MATERIALES Y UN CENTRO DE IDEARROLLO TECNOLÓGICO



## ÁREAS DE ESPECIALIZACIÓN

- INGENIERÍA DE PROYECTOS
- INGENIERÍA DE PRODUCTO
- INTEGRACIÓN DE PROYECTOS
- ADMINISTRACIÓN DE PROYECTOS
- CÁLCULO ESTRUCTURAL
- AUTOMATIZACIÓN DE PROCESOS
- INGENIERÍA DE INSTALACIONES



Nuestra planta de fabricación  
**La planta** donde tu  
proyecto **cobra vida**

Más de 50,000 m<sup>2</sup>  
de espacio de producción


Hemos procesado alrededor de  
**1800 Ton de acero**  
al mes

## Torre de ensamble de silos de 35 m de altura.

Torre de **sandblast** con sistema de extracción y colección de **polvos** con mesa giratoria y elevadores.

Torre y horno de **pintura** independiente con control de temperatura.





**Cabina de sandblast** automático para piezas de hasta 1.5 m de altura, 4 m de longitud y 0.3 m de ancho.

**Cabina de lavado** automático para piezas de hasta 1.5 m de altura, 4 m de longitud y 0.3 m de ancho.

**Roladoras** de perfiles y roladoras horizontales.

**Cizallas** de 12 ft de longitud hasta 3/8 de espesor.

**Corte** en sierras cinta.

**Taladros** verticales y radial.

**Metalera**

**Mesa giratoria y elevadores.**

## Nuestro equipo nos permite ofrecerle **servicios** como

**Corte con equipos CNC de plasma con doble antorcha en alta definición** con cama de agua para 13 ft de ancho y 50 ft de largo.

**Punzonado CNC** con equipos de capacidad de 65 tons.


**Dobladoras CNC** con 320 ton de capacidad y 4 mts de longitud de cortina.

**Grúas viajeras** con capacidades desde 2 hasta 30 Ton

**Rolado vertical CNC** con desenrolle automático de bobinas, con encoder para verificación de diámetro, corte con plasma y soldadura vertical mecanizada, de anillos de hasta 6 mts de diámetro y 1.8 mts de altura.

**Soldadura horizontal perimetral** mecanizada para anillos, con sistema giratorio hidráulico

**Pulido automático interior y exterior de soldaduras**, con supervisión por medio de pantalla LED a través de cámaras con ensamble en torre de 35 mts de altura.



**Cabina de pintura** de 8 mts de ancho, 10 mts de largo y 35 mts de altura con control de temperatura, recirculación de aire y colección de partículas.

**Sistema de aplicación de pintura electrostática**  
Consta de un sistema de 126m de longitud y capacidad de carga de 7 ton de conveyor automatizado, dos cabinas de aplicación y un horno de curado de 25m de longitud.

**Sistemas de aplicación de pintura líquida**  
Cabina para granallado de 15m de largo, 5.5m de ancho y 5m de alto con capacidad de trabajo simultáneo de 4pots, dos cabinas de aplicación de pintura de 17m de largo, 7m de ancho y 5m de alto, cada una que pueden interconectarse para hacer una sola cabina de 34m de largo, ambas con sistema de extracción e inyección de aire caliente para operar como hornos.

**Procesos de soldadura MIG, TIG y Arco Sumergido**

**Procesos para acero inoxidable y aluminio**  
Áreas independientes para los procesos de ensamble y soldadura de accesorios para equipo de transporte neumático de aluminio e inoxidable. Contando también con una cabina aislada de lavado y decapado para estos productos.


Sistema de pintura electrostática en polvo



Sistema de pintura líquida



Cabinas de granallado



Cabinas para aplicación de pintura líquida y secado interconectables (según el largo del equipo)

**SUPER EMPRESAS**  
**EXPANSIÓN**  
**2025**  
**TOP**  
 companies

Somos un grupo **ético y confiable**

Integrar

Ética

Reconocer

Participar

**+ 57 AÑOS**

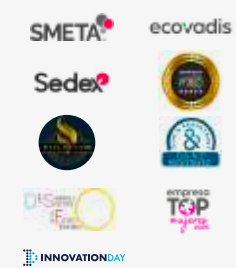
Crecer

**Calidad, seguridad y normatividad**

Diseñamos proyectos y sistemas que hacen más eficientes las plantas de producción de nuestros clientes, asegurando la calidad de sus procesos. SYCSA dispone un sistema de gestión certificado de acuerdo a la norma ISO 9001-2015 por BUREAU VERITAS. Estamos certificados por UL, Listed, Ecovadis, CIAL, DUN&Bradstreet, AWS, entre otros.



**Buenas prácticas corporativas**



**Acción social y ambiental auspiciados por el grupo**



**Participación en Consejos Consultivos**



**Participación en Asociaciones de industria**



**SYCSA**<sup>®</sup>



**Nos encargamos del suministro & logística**

Contamos con una **empresa de logística en Miami, USA**, que nos permite facilitar la logística de nuestros productos a toda Latinoamérica.

Así mismo con nuestra empresa Lohimex brindamos servicios de **logística puerta a puerta** para maquinaria proveniente de **Europa o Asia**. Nuestros servicios incluyen logística marítima, terrestre y servicios aduanales.

Somos **representantes exclusivos** de marcas líderes a nivel mundial, contamos con contratos de distribución y/o alianzas estratégicas para la comercialización e integración de equipo líder a nivel internacional.



Cadena de suministro



Compras



Logística

# Tenemos el poder de mover al mundo Transportación y logística



**Transportes Tellería®**, nuestra empresa filial de transporte, es la compañía líder en México en la industria de la transportación de carga pesada e internacionalmente reconocida en el top 15 del sector.

Estudios de viabilidad/factibilidad.

Análisis de la ruta óptima para transportar, basada en cuestiones de seguridad, clima e

infraestructura.

Ingeniería y logística de transporte.

Diseño de soluciones y configuración del equipo para manejo de obstáculos potenciales en la infraestructura carretera.

Administración de permisos para carga pesada y/o voluminosa.



## Instalaciones Montaje & Puesta en marcha

- Instalaciones mecánicas
- Estructuras metálicas
- Instalaciones eléctricas
- Cuartos de control
- Cimentaciones

## Capacitación & mantenimiento

### Capacitaciones de los expertos

- Para puesta en marcha
- Para operación del proceso
- Para mantenimiento
- Para administración de la trazabilidad

### Servicio y refaccionamiento para no detener nunca tu producción

- Actualización de sistemas
- Visitas de diagnóstico
- Póliza de servicio
- Mantenimiento preventivo y correctivo
- Refaccionamiento
- Call center para servicio al cliente

# Una empresa de Grupo Industrial Tellería

Grupo Industrial Tellería es un corporativo que integra a 13 diferentes razones sociales en el sector industrial, con presencia en México, Estados Unidos y Latinoamérica.

Contamos con más de 57 años de experiencia en diversos sectores del mercado como el de Logística y Transportación de carga pesada y/o sobredimensionada, así como el de Proyectos EPC y soluciones para el manejo de materiales a granel.

El liderazgo del Grupo en el mercado, está respaldado por la experiencia adquirida en miles de casos de éxito desde 1968, por nuestra infraestructura, alianzas estratégicas y sobre todo, por el talento e integridad de nuestra gente.

Proyectos industriales	Investigación y desarrollo	Transporte, izaje y montaje especializado	Inmobiliaria industrial	Desarrollo de software, contabilidad y servicios
<small>Silos y Camiones S.A. de C.V.</small>		<small>Transtell S.A. de C.V.</small>	<small>PARQUE INDUSTRIAL TELLERÍA</small>	

# Lo más importante para nosotros Nuestros clientes



“Es el top of mind de nuestros proveedores, cada vez que pensamos en una solución de manejo de materiales a granel, lo primero que se nos viene a la mente es SYCSA”

Carlos Alejandro Monroy | Director General de Grupo La Moderna

“Yo creo que en México es hablar transporte de resina es hablar de SYCSA”

Héctor Lovera | Ingeniería de planta de ALPLA

“Para mi, son la primer opción a nivel nacional y técnicamente no le piden nada a nadie”

Ing. Francisco Ramírez | Director de Operaciones PTM

“Todos sus sistemas de almacenamiento y transporte nos han brindado soporte para podernos proyectar hacia el futuro”

Diego Cuesta | Gerente de Ingeniería y proyectos de Plasticaucho

“Gratamente la solución que nos vendió cumplió y excedió nuestras expectativas en tiempo, en calidad y en servicio”

Jorge Guerrero | Interceramic

“La participación SYCSA en el proyecto fue muy importante para PETSTAR, su desempeño, calidad de proyecto y su cumplimiento en tiempos, fueron clave para un arranque exitoso”

Jaime Cámara | Director General de PETSTAR

# Alianzas estratégicas

SYCSA®



¡Tu proyecto es nuestra pasión!

Contáctanos, nuestro objetivo es  
ser **tu socio estratégico**

**Pachuca** | +52 (771) 717 09 00  
Blvd. Felipe Ángeles 1606, Col. Santa  
Julia CP 42080, Pachuca, Hgo, México  
atencionadientes@syicsa.com

**Cd. Sahagún** | +52 (791) 915 3113  
Corredor industrial SN, Zona  
Industrial C.P. 43998 Sahagún, Hgo, México  
atencionadientes@syicsa.com

**Monterrey** | +52 (818) 142 07 63  
Prol. Díaz Ordáz #304, Bosques del Noga-  
lar, San Nicolás de los Garza, Nuevo León,  
C.P. 66480  
atencionadientes@syicsa.com

**Miami EUA** | 305 215 4580  
3722 NW 73rd Street  
Miami, FL 33147  
usaclientes@syicsa.com

**Colombia** | +57 (315) 430 37 53  
Calle A 104 No.19A - 80  
Bogotá, Colombia  
clientescolombia@syicsa.com

