

Ingeniería, construcción,  
automatización y mantenimiento de  
**plantas productivas  
con manejo a granel.**



Somos SYCSA

# Nuestra organización

Silos y Camiones S.A. de C.V. es una empresa Mexicana fundada en 1968 y forma parte de Grupo Industrial Tellería.

Contamos con amplia experiencia ofreciendo Soluciones Integrales en México, USA, Centro y Sudamérica.

Realizamos proyectos para satisfacer a las plantas productivas con necesidades de manejo de materiales a granel.

Lográndolo a través de Ingeniería, investigación, dirección de proyectos, fabricación, instalación, puesta en marcha, servicio, refaccionamiento y capacitación.

+50

AÑOS DE EXPERIENCIA

+300

COLABORADORES

50,000 M<sup>2</sup>

EN NUESTRAS PLANTAS DE MANUFACTURA

CENTROS DE SERVICIO

Desde  
1968

# Industrias atendidas

Soluciones  
a la medida

## Alimenticia

Alimentos derivados del pollo  
Elaboración de aceites, almidones y grasas vegetales comestibles  
Elaboración de alimentos para animales  
Elaboración de azúcar (Ingenios) Elaboración de botanas  
Elaboración de cereales  
Elaboración de chocolate y productos de chocolate  
Elaboración de concentrados, polvos, jarabes y esencias de sabor  
Elaboración de dulces, chicles, confitería  
Elaboración de galletas y pasta para sopa  
Elaboración de harinas de maíz, trigo, entre otros.  
Elaboración de helados y paletas  
Elaboración de leche y derivados lácteos  
Elaboración de pan y otros productos de panadería  
Elaboración de tortillas de maíz y molienda de Nixtamal  
Industria del café y té  
Otro proceso de industria Alimenticia

## Bebidas y tabaco

Elaboración de cerveza  
Elaboración de jugos naturales  
Elaboración de productos de tabaco  
Elaboración de refrescos  
Otras proceso de bebidas y tabaco

## Farmacéutica

Fabricación de equipo y material para uso médico y para laboratorio  
Fabricación de materias primas para la industria farmacéutica  
Fabricación de productos farmacéuticos  
Otro proceso de la industria farmacéutica

## Agricultura

Cultivo de granos  
Otros cultivos

## Plástico y hule

Fabricación de bolsas y películas de plástico flexible  
Fabricación de botellas y tapas de plástico  
Fabricación de compuestos plásticos  
Fabricación de costales de plásticos (Rafia)  
Fabricación de espumas y productos de poliestireno  
Fabricación de espumas y productos de uretano  
Fabricación de juguetes  
Fabricación de laminados de plástico y empaque rígido  
Fabricación de mangueras, bandas, llantas y cámaras de hule  
Fabricación de perfiles, tubería y conexiones de plástico  
Fabricación de resinas plásticas  
Fabricante de tinacos, tambores y garrafas  
Fabricación de equipo y material plástico para uso médico y para laboratorio  
Otros, fabricación de artículos de plástico para el hogar  
Planta de reciclaje de plástico y recicladores

## Automotriz

Fabricación de automóviles y camiones  
Fabricación de autopartes de plástico  
Fabricación de carrocerías y remolques  
Otros procesos de la industria automotriz

## Electrónica y automatización

Fabricación de artículos eléctricos de uso doméstico y línea blanca  
Fabricación de cables de conducción eléctrica  
Fabricación de equipo de generación y distribución eléctrica  
Plantas de generación y suministro de energía eléctrica  
Soluciones de automatización industrial  
Otro proceso de Industria Eléctrica

## Textil y calzado

Fabricación de calzado  
Fabricación de telas  
Preparación e hilado de fibras textiles y fabricación de hilos

## Química

Fabricación de cosméticos y perfumería  
Fabricación de fertilizantes, pesticidas y agroquímicos  
Fabricación de fibras químicas  
Fabricación de hules sintéticos  
Fabricación de jabones, limpiadores y dentífricos  
Fabricación de pigmentos, master bach y colorantes sintéticos  
Fabricación de pinturas y recubrimientos  
Fabricación de resinas sintéticas (no plásticas)

## Agua

Agua potable  
Sistemas de protección de incendios  
Tratamiento de agua

## Petrolera

Extracción de petróleo y gas  
Fabricación de aceites y grasas lubricantes  
Fabricación de coque y otros productos derivados del petróleo y del carbón  
Fabricación de productos de asfalto  
Refinación de petróleo  
Otro proceso de la Industria Petrolera

## Papel

Fabricación de celulosa, papel y cartón  
Fabricación de pañales desechables y productos sanitarios  
Fabricación de productos de papel y cartón  
Otro proceso de la Industria Papel

## Madera

Aserrado, conservación y transformación de la madera

## Construcción

Almacenamiento y manejo de mezclas a base de cementos  
Construcción de obras de ingeniería civil y obra pesada  
Edificación residencial y no residencial (Constructoras)  
Fabricación de adhesivos y selladores  
Fabricación de artículos de alfarería, porcelana, loza, pisos, azulejos, y artículos de baño  
Fabricación de cal  
Fabricación de cemento  
Fabricación de concreto  
Fabricación de pre-fabricados, pre-forzados y pre-tensados de concreto  
Fabricación de productos a base de arcilla para la construcción  
Fabricación de tubos, bloques, laminados y productos de cemento  
Fabricación de yeso y productos de yeso  
Producción, almacenamiento y manejo de gravas trituradas y arenas  
Otro proceso de Industria Construcción

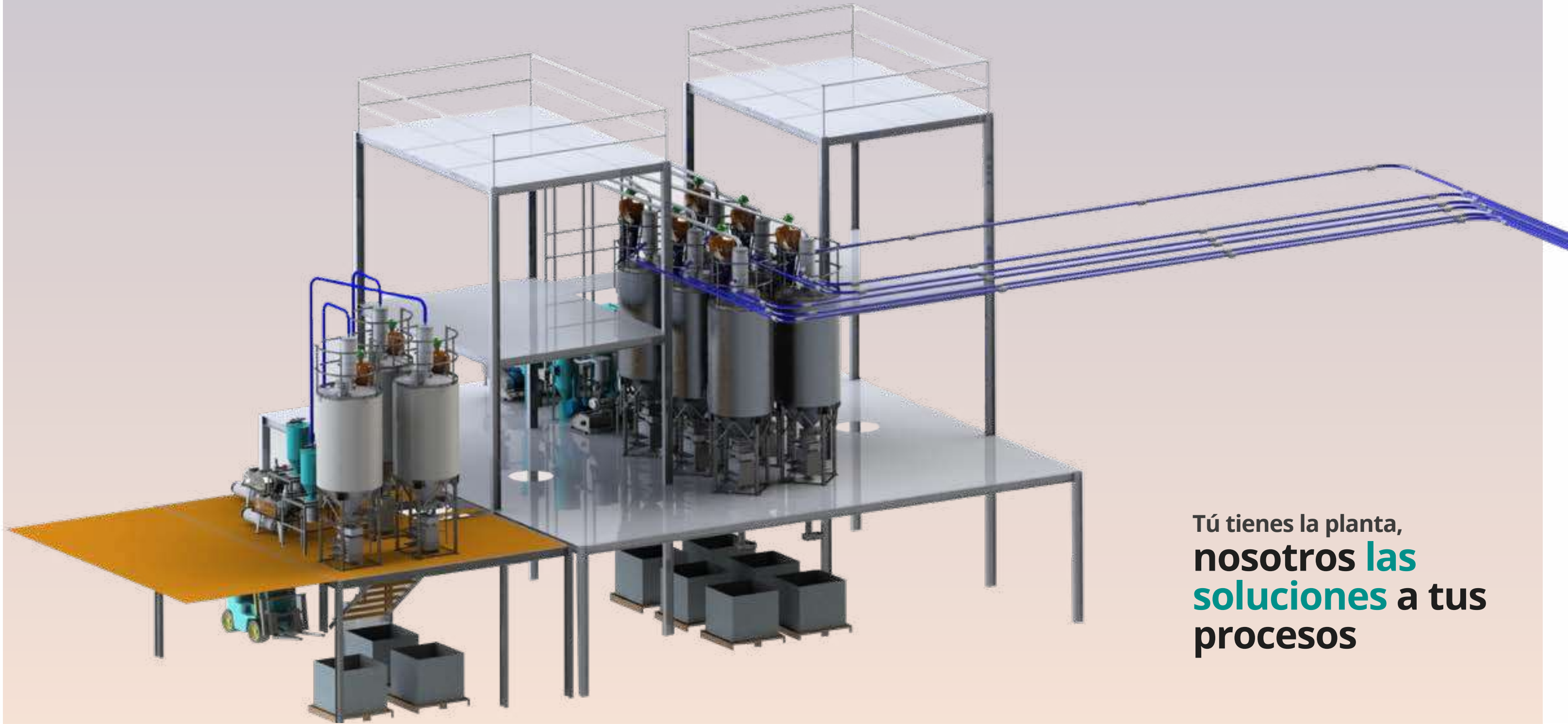
## Minería y acero

Fabricación de cal (excepto de cal para la construcción)  
Fabricación de productos a base de minerales no metálicos  
Fundición de metal y fabricación de piezas metálicas  
Minería de carbón mineral  
Minería de minerales metálicos  
Minería de minerales no metálicos  
Servicios relacionados con minería

## Vidrio

Fabricación de envases y ampollitas de vidrio  
Fabricación de espejos  
Fabricación de fibra de vidrio  
Fabricación de otros artículos de vidrio  
Fabricación de vidrio

# Nuestra oferta



Tú tienes la planta,  
**nosotros las**  
**soluciones** a tus  
procesos



Descargador de Supersacos

## Sistemas de recepción de materia prima carga y descarga

Carga y descarga de sacos, super-sacos, gaylords, tolvas presurizables, contenedores con liners, volquetas y ferrocarril.



Descarga de liners



Carga de camiones cerrados



Descarga de ferrocarril



Carga por semirremolque



Carga por boquilla telescópica



Aeradores



Vibrador para descarga



Descarga de liner



Manifold



Activador de tolva



Boquilla telescópica

# Silos, tanques y tolvas para almacenamiento

Fabricados en nuestros más de 50,000m<sup>2</sup> de espacio de producción, listos para su uso o en secciones para ensamble en campo, ya sea soldado o atornillado.



## Materiales de fabricación

Fabricados en acero inoxidable, aluminio o acero al carbón con recubrimiento acorde a la aplicación.

## Recubrimientos

Con variedad de recubrimientos epóxico y poliéster en sistema de pintura en polvo ó epóxico y poliuretano con sistema de pintura líquida según la aplicación. FDA para grado alimenticio.

## Tipos de estructuras

Con soporte tipo faldón, con patas, para montaje sobre estructura, con apertura en faldón para paso y carga de remolques o ferrocarril. Pueden colocarse sobre celdas de carga y/o ajustarse a la estructura actual de tu planta.

## Variedad de fondos

Con fondo plano o cono de descarga, fabricados con los más altos parámetros de diseño y procesos de fabricación.

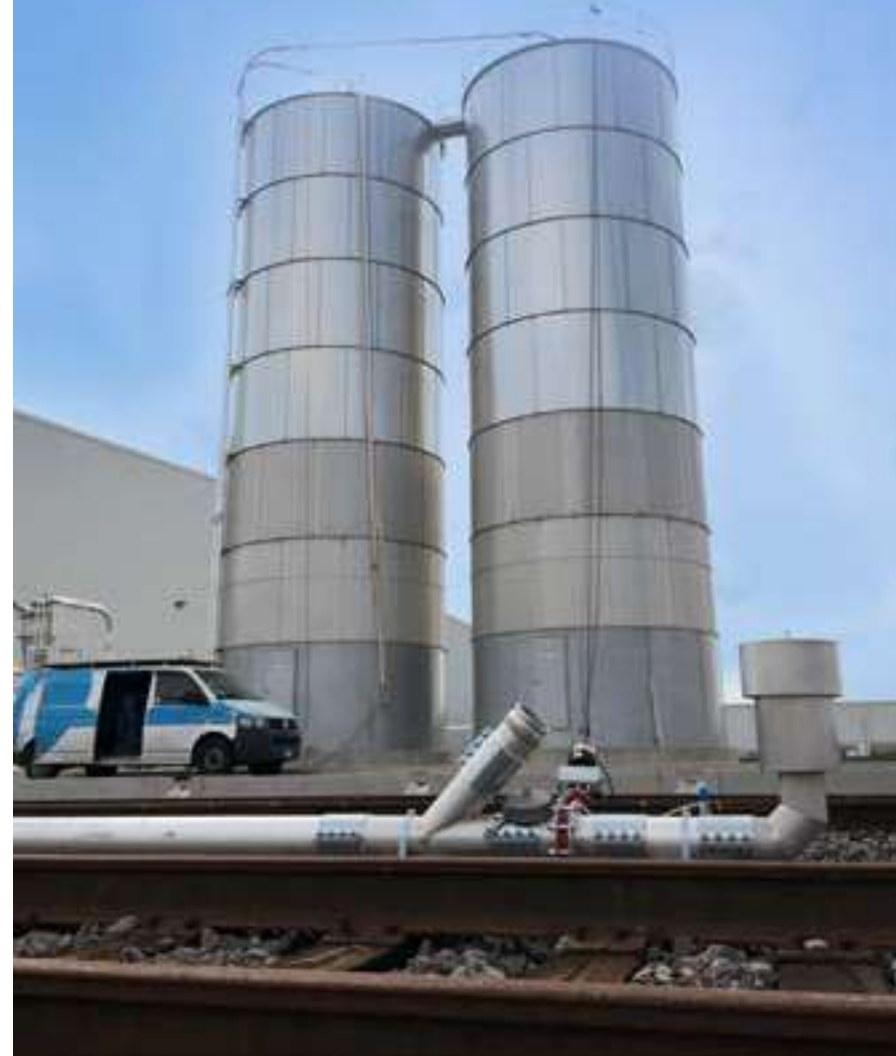
## Silos soldados



## Tanques de Agua



## Silos Atornillados

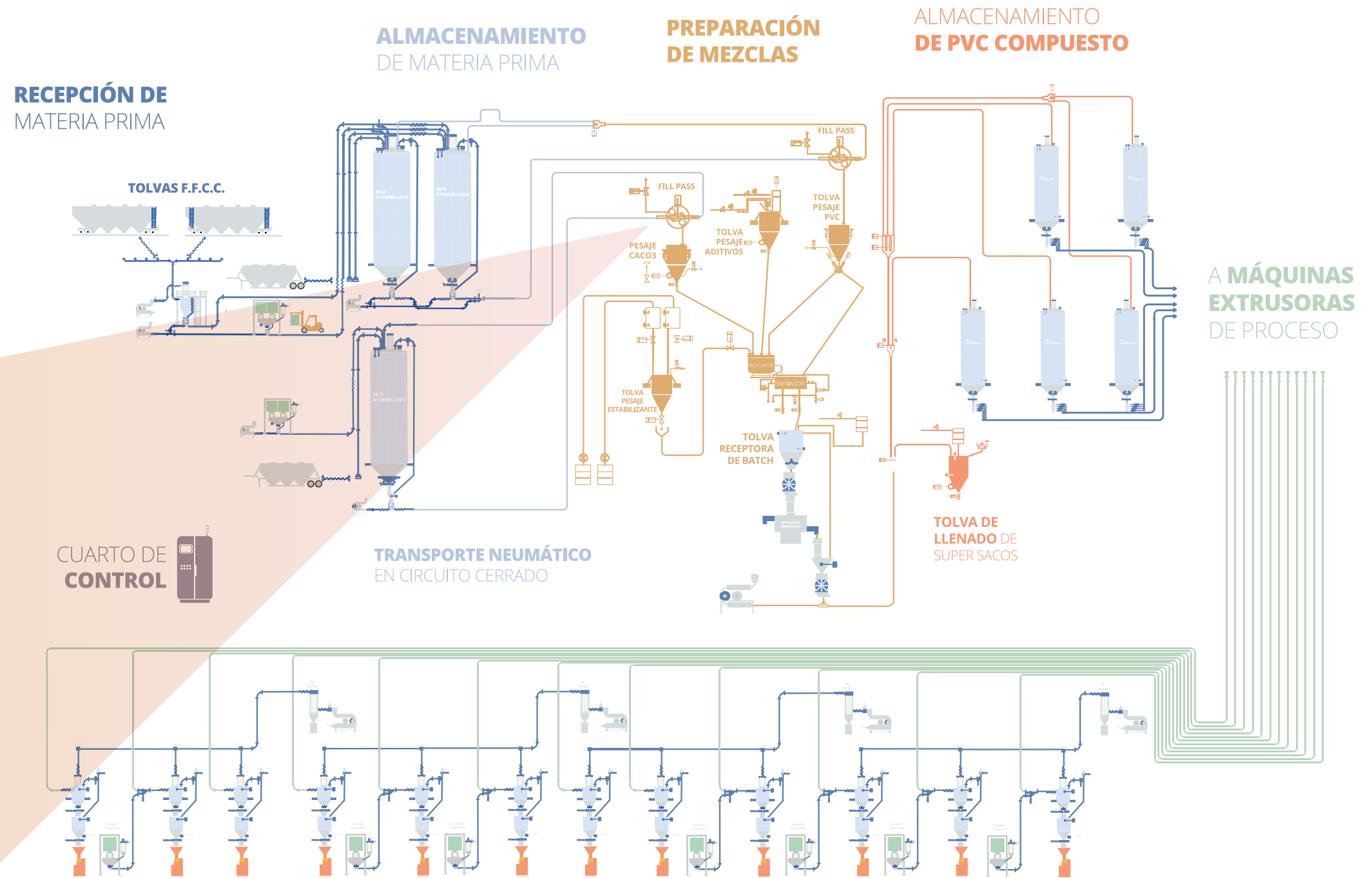


## Silos y Tanques Presurizables

Fabricados bajo código ASME



# Soluciones en dosificación, pesaje y mezclado



Ejemplo de casa de mezclas para PVC



# Soluciones en dosificación, pesaje y mezclado

## Sistemas de transporte mecánico

Traslado de materiales por gravedad, vibración, bandas o válvulas



Elevadores de cangilones

Dosificadores volumétricos



Transportadores tubulares de discos



Tornillos helicoidales



Bandas transportadoras



Transportadores de rastras



Equipo para dosificación, pesaje, mezclado y ensacado de productos para la industria de la construcción



Silo de almacenamiento conectado a tornillos helicoidales para transporte mecánico



Banda transportadora de material

# Sistemas de transporte neumático

De manera **continua** o en **batch**

Desde una o varias fuentes y hacia uno o varios destinos.

Para uso en la recepción de materiales, en el envío desde silos de almacenamiento a máquinas de proceso o procesos intermedios.



Transporte neumático para materiales de construcción premezclados secos

Paquete de soplador ó vacío

Podemos diseñarlos y simularlos en casa

Nuestro laboratorio de manejo de materiales nos lo permite.

Para materiales desconocidos o de difícil flujo brindamos una solución confiable a las necesidades especiales de cualquier material o proceso.

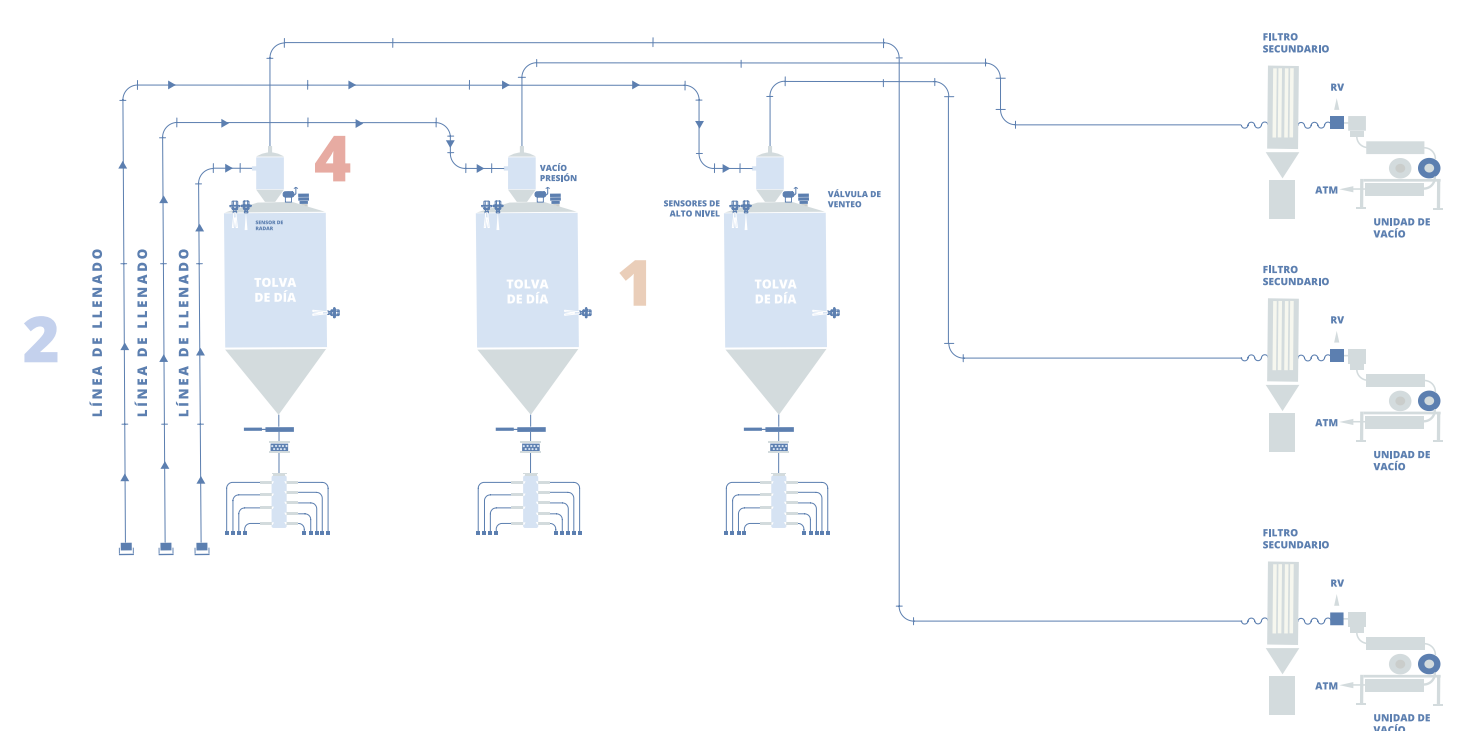
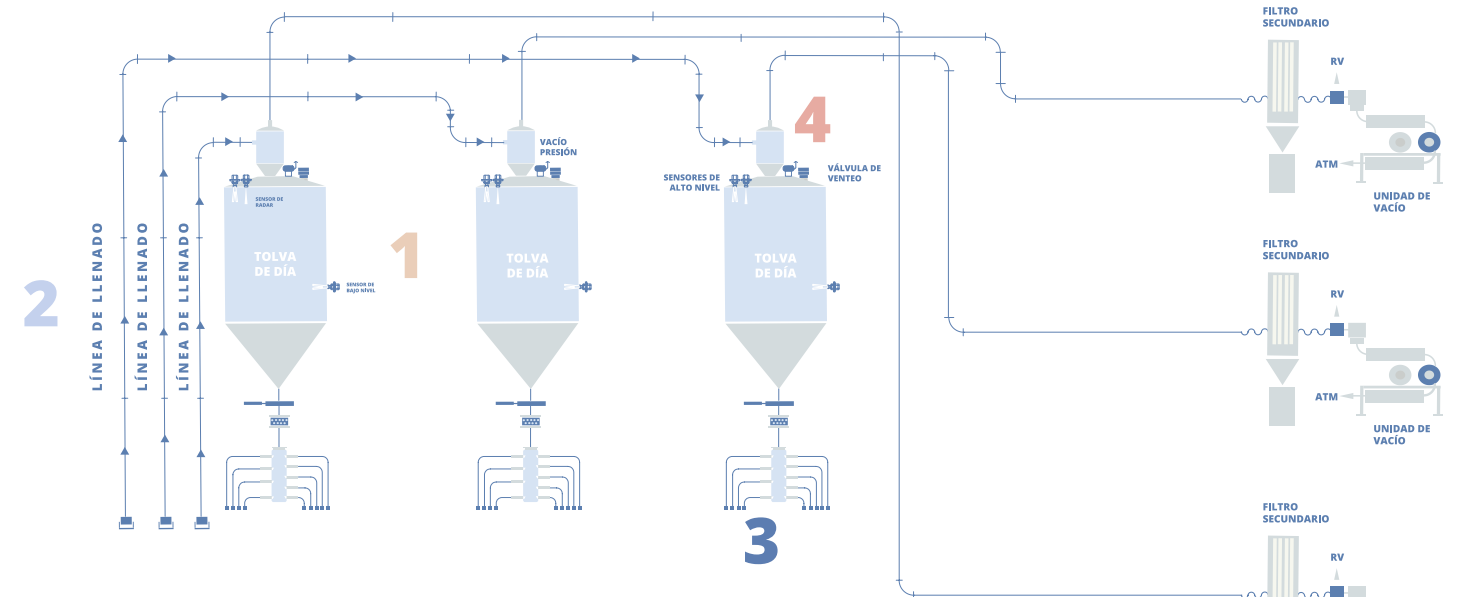


Soplador Heliflow

Soplador Duroflow



## Fase diluida, semidensa o densa por presión positiva, negativa o la combinación de ambas



- 1 Tolva de día de 5 m<sup>3</sup>
- 2 Líneas de llenado.
- 3 Caja de vacío de 9 salidas.
- 4 Vacío Presión.
- 5 Unidad de vacío

Sistemas en vacío, presión o combinado

# Equipos auxiliares

## soluciones para el procesamiento de materiales

Sumamos tecnología y equipos auxiliares para ofrecerle soluciones de calidad en:



Mezcladoras de aditivos



Cargadores centralizados



Molinos



Chillers



Cristalizadoras



Secadores

- Alimentación de componentes menores
- Secadoras
- Dehumificadoras
- Enfriadores

- Mezcladores
- Limpieza de material
- Cristalizadoras
- Molinos Granuladores
- Equipo Periférico

# Alimentación a máquinas



Pre-filtro secundario



Válvula mariposa



Tubería



Trampa magnética tipo cajón



Válvula guillotina

# Nuestros productos

## Equipos para recepción carga y descarga

Descarga de sacos y supersacos  
Descarga de liners  
Descarga de ferrocarril  
Boquillas telescópicas  
Rompebóvedas  
Sistemas de aireación  
Activador de tolva

## Transporte neumático

Transporte fase diluida  
Transporte fase densa  
Sopladores  
Motosopladores  
Bomba neumática

## Sistemas de monitoreo y trazabilidad

Silos y tolvas pesadoras  
Sistemas de pesaje en línea  
Sistemas de trazabilidad  
Tableros de control  
Celdas de carga  
Básculas camioneras y ferrocarrileras  
Medición de nivel  
Indicadores de punto de nivel  
Indicadores de nivel contínuo

## Almacenamiento

Silo atornillado  
Silo soldado  
Tanque de agua  
Tolva de día  
Silos y tanques presurizables

## Transporte mecánico

Elevadores de cangilones  
Tornillo helicoidal  
Bandas transportadoras  
Transportador de rastras  
Transportador tubular de discos

## Válvulas

Guillotinas  
Diversora  
Mariposa  
Iris  
Rotatoria  
Pellizco

## Filtrado y limpieza de material

Filtros para venteo  
Filtros recibidores  
Colectores de polvo  
Trampas magnéticas  
Cribas

## Mezclado

Mezcladora tipo listón  
Mezcladora de paletas sencilla y doble  
Mezcladora para lodos  
Mezcladores gravimétricos para plásticos

## Componentes para línea de transporte

Lanzas y mirillas  
Empaques  
Tubos y curvas  
Coples  
Manqueras PVC y metálicas  
Manifold para vacío  
Caja de vacío

## Sistemas de seguridad

Sistema pararrayos  
Válvulas de alivio vacío presión  
Páneles de explosión  
Sistemas de supresión  
Válvulas de aislamiento  
Arrestador de flama

## Dosificación y alimentación a máquinas

Dosificadores volumétricos  
Dosificadores gravimétricos  
Adición de pigmentos o aditivos

## Equipo periférico

Cargadores con motor  
Enfriadores para aire de transporte  
Secadoras de aire caliente  
Cristalizado de PET  
Secadoras dehumificadoras  
Recibidores de vacío  
Molinos granuladores

# Sistemas de automatización & control

## Transformación digital hacia la industria 4.0.

### Matriz de análisis

Una llave para encontrar el diferenciador

	Equipo	Sistema	Corporativo
Descriptivo	<p>¿El motor está operando correctamente?</p>	<p>¿La Línea 1 está corriendo adecuadamente?</p>	<p>¿Cuál planta tiene el mejor desempeño?</p>
Diagnóstico	<p>¿Por qué ocurrió una falla?</p>	<p>¿Por qué la calidad de la línea 1 es mala?</p>	<p>¿Por qué el rendimiento del sitio A está por debajo del plan?</p>
Predictivo	<p>Predigo que pronto sucederá una falla</p>	<p>Predigo que la Línea 1 estará fuera de tolerancia</p>	<p>Predigo que el sitio A estará detrás del plan pronto.</p>
Prescriptivo	<p>¿Qué acciones deberé tomar para evitar la falla?</p>	<p>¿Qué acciones deberá tomar el operador para evitar la mala calidad?</p>	<p>¿Qué medidas debo tomar para evitar que el Sitio A se quede atrás del plan?</p>



### Almacenes Inteligentes.

Soluciones para el control de procesos e inventarios

Sistema Automatizado de Reabastecimiento de Almacenes Inteligentes (SARAI)

Incorpora Inteligencia Artificial a tu proceso Logístico

- Logística 4.0
- Digitalización de la cadena de suministro



Silos pesadores

### Monitoreo y Envío de Solicitudes Automatizado

Envía automáticamente una solicitud de restablecimiento de material, toda vez que la cantidad de material este por debajo del Set point de restablecimiento.

Con esto se garantiza que la planta no se quede sin producto y mejora la planeación/ogística de la entrega de materia prima.



Celdas de cargas digitales



Tableros de control Sycsa. Certificado UL



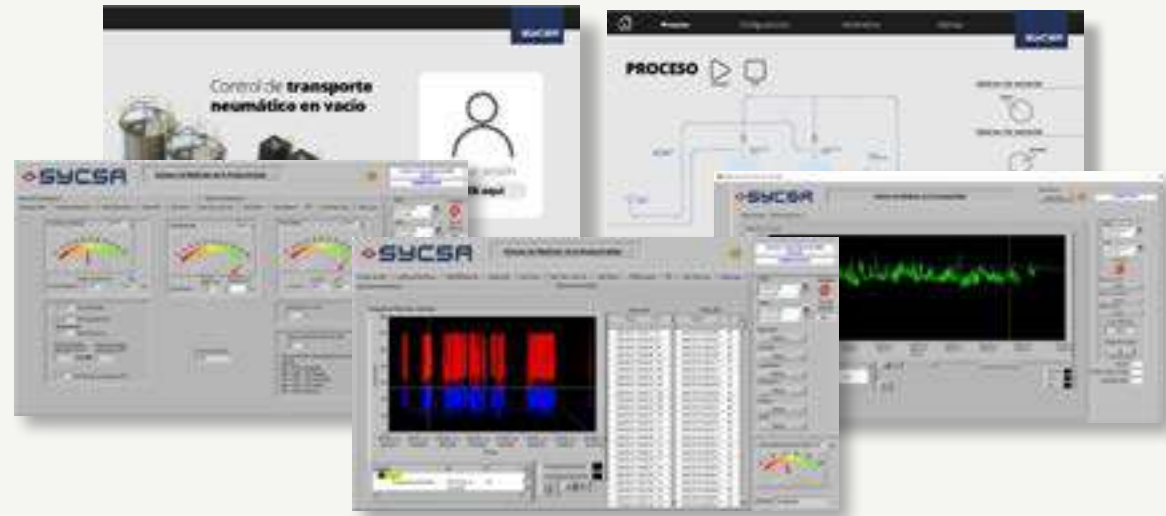
Medición de inventarios volumétrica



Sistema de Identificación automático de llenado de Silos

Da poder a tu planta con Herramienta de Reporteo automatizado

# Controla todo tu proceso



Somos Machine Builder de Rockwell automation así como tambien desarrollamos ingenieria bajo la plataforma de Totally Integrated Autonation Portal de Siemens.



## Predictive Maintenance

**Prevé cualquier error**

Monitoreo de condición de maquinaria en tiempo real

- Evita paros no planeados
- Aumenta los intervalos de Servicios
- Ahorra Energía
- Evita daños consecuenciales
- Detecta puntos débiles
- Reduce Costos de Almacenamiento



Sensor que mide la Vibración y Temperatura

## IO Link

Incorpora tecnología avanzada e inteligente a tu proceso.



## Sycsa Support

Recibe soporte de nuestros ingenieros de automatización en tiempo real vía remota y presencial

## Sistemas de Alarmas en tu celular

De sobrellenado de silos

## Ruteador Inalámbrico

Instalado por SYCSA en tu planta

## Controlador ADC

Con función de configuración automática de dispositivos en los variadores de velocidad

# ¿En busca de una solución llave en mano?

Proyectos EPC





Proyecto de manejo y almacenamiento de materiales a granel en Estados Unidos.

## Responsables de coordinar el alcance total de tu proyecto

Ofrecemos soluciones integrales, proyectos llave en mano en México, EUA, Centro y Sudamérica. Somos responsables de coordinar el alcance total de tu proyecto, desde la investigación y el diseño de la solución, hasta la puesta en marcha, capacitación y mantenimiento.

Queremos escucharte



Estamos contigo en **todas las fases de ciclo de vida de tu proyecto**





## Contigo desde el inicio Investigación & desarrollo

Contamos con un laboratorio de investigación, buscando innovación permanente en nuestro Centro de Desarrollo Tecnológico

# Ingeniería

Nuestra área de ingeniería consta de más de 40 ingenieros especializados en el desarrollo de tu solución de inicio a fin.

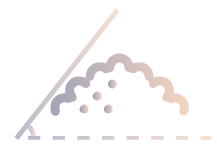
## Más de 10 mil proyectos de ingeniería para diversas aplicaciones

Nuestra experiencia en soluciones de manejo de materiales a granel, es pieza clave para el diseño de las plantas de producción de empresas líderes a nivel mundial en Estados Unidos, México y Latinoamérica

### Tenemos la capacidad de realizar



Investigación y análisis de problemas



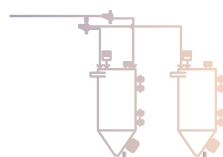
Caracterización y pruebas para manejo de materiales



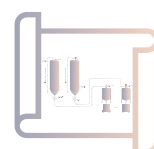
Pruebas predictivas



Estudios de factibilidad



Simulación de procesos de investigación y diseño conceptual



Ingeniería As Built



### Las etapas del proceso incluyen

- Conceptualización
- Ingeniería presupuestal
- Ingeniería contractual
- Ingeniería de ejecución

Nuestra planta de fabricación  
**La planta** donde tu  
proyecto **cobra vida**

Más de 50,000 m<sup>2</sup>  
de espacio de producción

Hemos procesado alrededor de  
**1800 Ton de acero**  
al mes

# Torre de ensamble de silos de 35 m de altura.

Torre de **sandblast** con sistema de extracción y colección de **polvos** con mesa giratoria y elevadores.

Torre y horno de **pintura** independiente con control de temperatura.





**Cabina de sandblast** automático para piezas de hasta 1.5 m de altura, 4 m de longitud y 0.3 m de ancho.

**Cabina de lavado** automático para piezas de hasta 1.5 m de altura, 4 m de longitud y 0.3 m de ancho.

**Roladoras** de perfiles y roladoras horizontales.

**Cizallas** de 12 ft de longitud hasta 3/8 de espesor.

**Corte** en sierras cinta.

**Taladros** verticales y radial.

**Metalera.**

**Mesa giratoria y elevadores.**

## Nuestro equipo nos permite ofrecerle **servicios** como

**Corte con equipos CNC de plasma con doble antorcha en alta definición** con cama de agua para 13 ft de ancho y 50 ft de largo.

**Punzonado CNC** con equipos de capacidad de 65 tons.

**Dobladoras CNC** con 320 ton de capacidad y 4 mts de longitud de cortina.

**Grúas viajeras** con capacidades desde 2 hasta 30 Ton

**Rolado vertical CNC** con desenrolle automático de bobinas, con encoder para verificación de diámetro, corte con plasma y soldadura vertical mecanizada, de anillos de hasta 6 mts de diámetro y 1.8 mts de altura.

**Soldadura horizontal perimetral** mecanizada para anillos, con sistema giratorio hidráulico

**Pulido automático interior y exterior de soldaduras**, con supervisión por medio de pantalla LED a través de cámaras con ensamble en torre de 35 mts de altura.

**Cabina de pintura** de 8 mts de ancho, 10 mts de largo y 35 mts de altura con control de temperatura, recirculación de aire y colección de partículas.

**Sistema de aplicación de pintura electrostática** Consta de un sistema de 126m de longitud y capacidad de carga de 7 ton de conveyor automatizado, dos cabinas de aplicación y un horno de curado de 25m de longitud.

**Sistemas de aplicación de pintura líquida** Cabina para granallado de 15m de largo, 5.5m de ancho y 5m de alto con capacidad de trabajo simultáneo de 4pots, dos cabinas de aplicación de pintura de 17m de largo, 7m de ancho y 5m de alto, cada una que pueden interconectarse para hacer una sola cabina de 34m de largo, ambas con sistema de extracción e inyección de aire caliente para operar como hornos.

**Procesos de soldadura MIG, TIG y Arco Sumergido**

**Procesos para acero inoxidable y aluminio** Áreas independientes para los procesos de ensamble y soldadura de accesorios para equipo de transporte neumático de aluminio e inoxidable. Contando también con una cabina aislada de lavado y decapado para estos productos.



Sistema de pintura electrostática en polvo



Sistema de pintura líquida



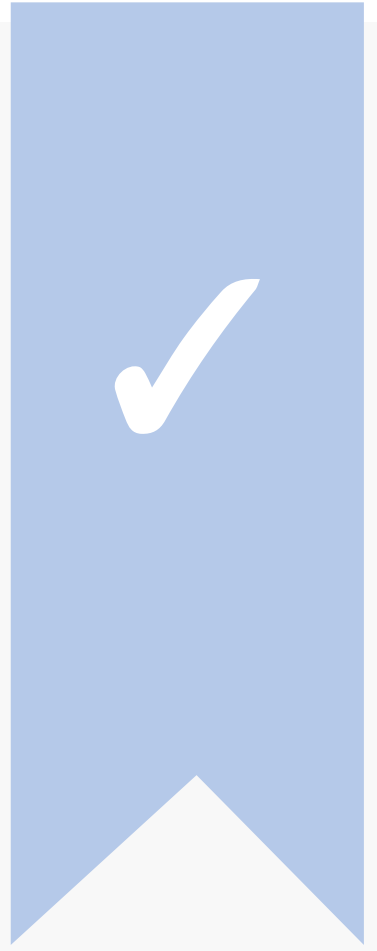
Cabinas de granallado



Cabinas para aplicación de pintura líquida y secado interconectables (según el largo del equipo)

# Calidad, seguridad y normatividad

Diseñamos proyectos y sistemas que hacen más eficientes las plantas de producción de nuestros clientes, asegurando la calidad de sus procesos. SYCSA dispone un sistema de gestión certificado de acuerdo a la norma ISO 9001- 2015 por Applus. Estamos certificados por UL Listed, Ecovadis, CIAL DUN&Bradstreet, AWS entre otros.



## Cumpliendo estándares

A solicitud de nuestros clientes y de acuerdo con las necesidades de su proyecto, ofrecemos servicios y productos alineados a certificados y normas nacionales e internacionales como: NOM, AWWA, ASME, API, AISC, AWWA, Factory Mutual, FDA, IBC, ASCE, ANSI, NACE, ASTM, etc.

Los logotipos utilizados indican que nuestro sistema de gestión cumple y se alinea con requisitos predeterminados. A solicitud de nuestros clientes, trabajamos apegados a las certificaciones mencionadas en el segundo párrafo pero, no hemos iniciado ningún trámite para obtener la certificación.



## Nos encargamos del suministro & logística

Contamos con una **empresa de logística en Miami, USA**, que nos permite facilitar la logística de nuestros productos a toda Latinoamérica.

Así mismo con nuestra empresa Lohimex brindamos servicios de **logística puerta a puerta** para maquinaria proveniente de **Europa o Asia**. Nuestros servicios incluyen logística marítima, terrestre y servicios aduanales.

Somos **representantes exclusivos** de marcas líderes a nivel mundial, contamos con contratos de distribución y/o alianzas estratégicas para la comercialización e integración de equipo líder a nivel internacional.



Cadena de suministro



Compras



Logística

# Tenemos el poder de mover al mundo Transportación y logística



**Transportes Tellería®**, nuestra empresa filial de transporte, es la compañía líder en México en la industria de la transportación de carga pesada e internacionalmente reconocida en el top 15 del sector.

Estudios de viabilidad/factibilidad.

Análisis de la ruta óptima para transportar, basada en cuestiones de seguridad, clima e

infraestructura.

Ingeniería y logística de transporte.

Diseño de soluciones y configuración del equipo para manejo de obstáculos potenciales en la infraestructura carretera.

Administración de permisos para carga pesada y/o voluminosa.

**SYCSA**



## Instalaciones Montaje & Puesta en marcha

- Instalaciones mecánicas
- Estructuras metálicas
- Instalaciones eléctricas
- Cuartos de control
- Cimentaciones

## Capacitación & mantenimiento

### Capacitaciones de los expertos

- Para puesta en marcha
- Para operación del proceso
- Para mantenimiento
- Para administración de la trazabilidad

### Servicio y refaccionamiento para no detener nunca tu producción

- Actualización de sistemas
- Visitas de diagnóstico
- Póliza de servicio
- Mantenimiento preventivo y correctivo
- Refaccionamiento
- Call center para servicio al cliente

# Una empresa de Grupo Industrial Tellería

Grupo Industrial Tellería es un corporativo que integra a 13 diferentes razones sociales en el sector industrial, con presencia en México, Estados Unidos y Latinoamérica.

Contamos con más de 51 años de experiencia en diversos sectores del mercado como el de Logística y Transportación de carga pesada y/o sobredimensionada, así como el de Proyectos EPC y soluciones para el manejo de materiales a granel.

El liderazgo del Grupo en el mercado, está respaldado por la experiencia adquirida en miles de casos de éxito desde 1968, por nuestra infraestructura, alianzas estratégicas y sobre todo, por el talento e integridad de nuestra gente.

Proyectos industriales



Silos y Camiones S.A. de C.V.



Investigación y desarrollo



Transporte, izaje y montaje especializado



Transtel S.A. de C.V.



Inmobiliaria industrial



TIMSA SAHAGÚN



Desarrollo de software, contabilidad y servicios



# Lo más importante para nosotros Nuestros clientes



“Es el top of mind de nuestros proveedores, cada vez que pensamos en una solución de manejo de materiales a granel, lo primero que se nos viene a la mente es SYCSA”

Carlos Alejandro Monroy | Director General de Grupo La Moderna

“Yo creo que en México es hablar transporte de resina es hablar de SYCSA”

Héctor Lovera | Ingeniería de planta de ALPA

“Para mi, son la primer opción a nivel nacional y técnicamente no le piden nada a nadie”

Ing. Francisco Ramírez | Director de Operaciones PTM

“Todos sus sistemas de almacenamiento y transporte nos han brindado soporte para podernos proyectar hacia el futuro”

Diego Cuesta | Gerente de Ingeniería y proyectos de Plasticaucho

“Gratamente la solución que nos vendió cumplió y excedió nuestras expectativas en tiempo, en calidad y en servicio”

Jorge Guerrero | Interceramic”

“La participación SYCSA en el proyecto fue muy importante para PETSTAR, su desempeño, calidad de proyecto y su cumplimiento en tiempos, fueron clave para un arranque exitoso”

Jaime Cámara | Director General de PETSTAR

¡Tu proyecto es nuestra pasión!

# Contáctanos, nuestro objetivo es ser **tu socio estratégico**

**Pachuca** | +52 (771) 717 09 00  
Blvd. Felipe Ángeles 1606, Col. Santa  
Julia CP 42080, Pachuca, Hgo, México  
atencionaclientes@sydsa.com

**Cd. Sahagún** | +52 (791) 915 3113  
Corredor industrial SN, Zona  
Industrial C.P. 43998 Sahagún, Hgo, México  
atencionaclientes@sydsa.com

**Monterrey** | +52 (818) 142 07 63  
Prol. Díaz Ordáz #304, Bosques del  
Nogalar, San Nicolás de los Garza,  
Nuevo León, C.P. 66480  
atencionaclientes@sydsa.com

**Miami EUA** | 305 215 4580  
3722 NW 73rd Street  
Miami, FL 33147  
usaclients@sydsa.com

**Colombia** | +57 (315) 430 37 53  
Calle A 104 No.19A - 80  
Bogotá, Colombia  
clientescolombia@sydsa.com

