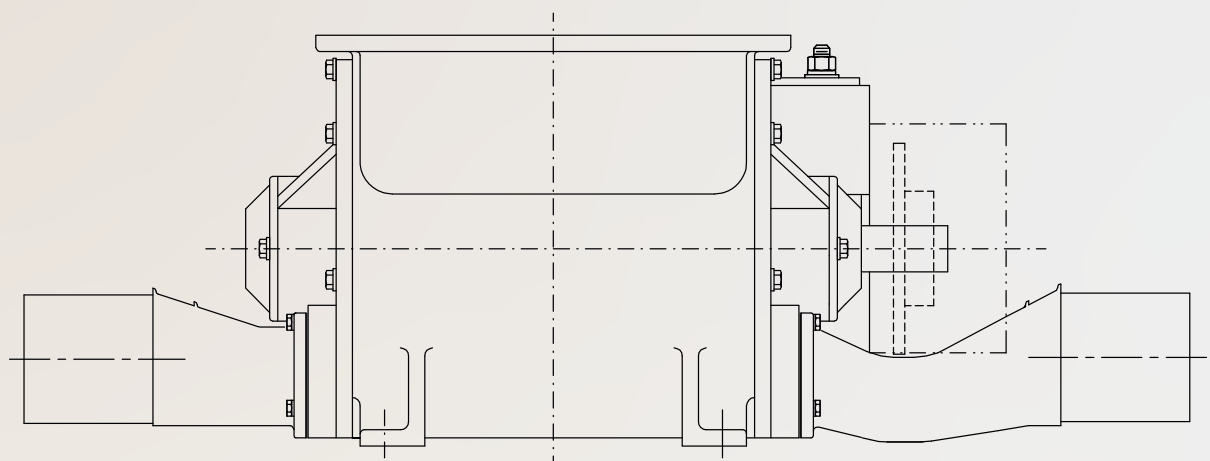


Válvula Rotatoria CV



Perfecta para el manejo de polvos o materiales con baja densidad

El diseño de la válvula rotatoria CV en la cual el aire de transporte pasa a través de ella, permite que la válvula dosifique el producto directamente de las cavidades rotatorias hacia la línea de transporte. Es perfecta para manejar polvos ó materiales de baja densidad aparente. También se encuentran disponibles diseños especiales para manejar productos alimenticios congelados.



Descripción del equipo

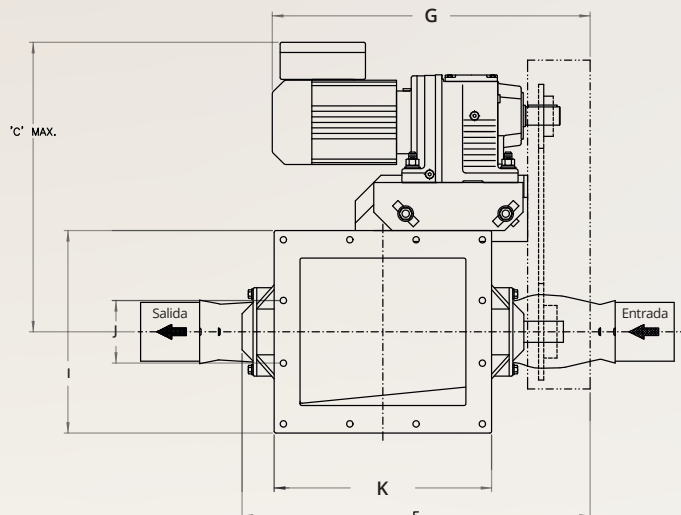
Las válvulas rotatorias CV están disponibles en fundición de acero al carbón, acero inoxidable 304 o aluminio. El cuerpo y las tapas laterales son de fundición, mientras que los rotores son de una sola pieza, del tipo abierto. Los equipos "CV" utilizan sellos dobles, de un solo labio y baleros internos de ajuste a presión. Los rotores tienen puntas de las aspas con un chaflán de 1/16" con opciones de puntas ajustables de varios tipos. La válvula rotatoria CV está disponible con una entrada con o sin deflector para coleccionar el aire que fuga a través de la válvula.

Se recomienda utilizar el cuerpo con deflector incorporado cuando se manejan materiales con densidad aparente ligera ó productos en polvo que normalmente no fluyen bien si no se desfoga el aire que fuga a través de la válvula y que circula a través del producto. Las válvulas rotatorias están disponibles con conexiones para línea de transporte en tamaños de 3", 4" y 5".

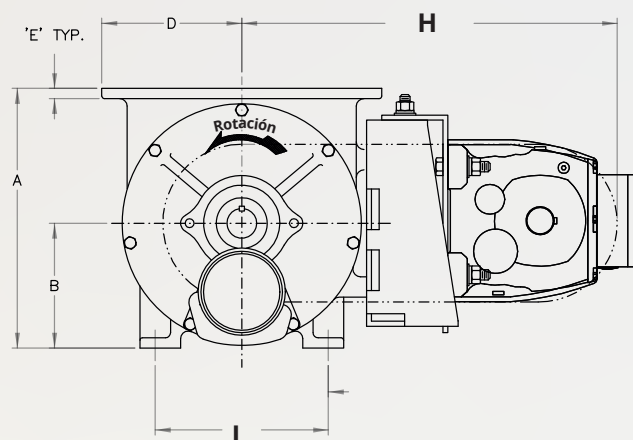
Opciones disponibles

- **Diseño robusto**, altamente eficiente
- **Fuga de aire mínima** a través de la válvula rotatoria
- **Diferencial de presión hasta 15 PSI (1 bar)**
- **El diseño del balero interno ofrece el máximo soporte de la flecha**
- **Puntas del rotor ajustables** fabricadas en acero al carbón o acero inoxidable
- **Rotor fabricado en acero inoxidable 304** en lugar de acero al carbón
- **Rotor con volumen reducido**
- **Cuerpo y tapas laterales recubiertas** interiormente con cromo duro
- **Rotor recubierto con teflón** grado industrial
- **Rotor recubierto de Silverstone** (normalmente utilizado con materiales alimenticios que tienden a pegarse al rotor)
- **Kit de purga** para el sello de la flecha

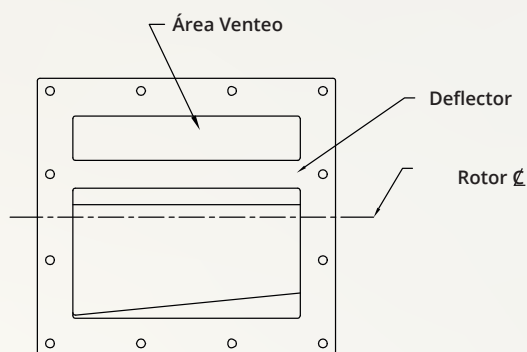
Dimensiones de válvula rotatoria CV



Vista Superior



Vista desde lado
transmisión



Opcional entrada con deflector

Modelo	pies ³ /rev	Dimensiones pulgadas (mm)												Motor (HP)	Peso
		A	B	C	D	E	F	G	H	I	J	K	L		
CV-04	0,40	12.75 (324)	6.13 (156)	19.75 (502)	6.88 (175)	0.50 (13)	23.63 (600)	20.44 (519)	18.44 (468)	13.75 (349)	4.25 (108)	14.75 (375)	8.50 (216)	0.75	365 lbs. (166 kg.)
CV-12	1,20	17.13 (435)	8.25 (210)	24.44 (621)	9.25 (235)	0.63 (16)	29.25 (743)	24.38 (619)	22.75 (578)	18.50 (470)	5.75 (146)	19.75 (502)	12.00 (305)	1.00	675 lbs. (306 kg)

¡Tu proyecto es nuestra pasión!

Contáctanos, nuestro objetivo es ser **tu socio estratégico**

Pachuca | +52 (771) 717 09 00
Blvd. Felipe Ángeles 1606, Col. Santa
Julia CP 42080, Pachuca, Hgo, México
atencionaclientes@sycsa.com

Cd. Sahagún | +52 (791) 915 3113
Corredor industrial SN, Zona
Industrial C.P. 43998 Sahagún, Hgo, México
atencionaclientes@sycsa.com

Monterrey | +52 (818) 142 07 63
Prol. Díaz Ordáz #304, Bosques del
Nogalar, San Nicolás de los Garza,
Nuevo León, C.P. 66480
atencionaclientes@sycsa.com

Miami EUA | 305 215 4580
3722 NW 73rd Street
Miami, FL 33147
usaclients@sycsa.com

Colombia | +57 (315) 430 37 53
Calle A 104 No.19A - 80
Bogotá, Colombia
clientescolombia@sycsa.com