

The background of the page is filled with various stainless steel pipe components. In the top left, there are three curved pipes with clamps. In the top center, three straight pipes of different diameters are shown. In the top right, a larger pipe with a clamp is visible. In the bottom left, there are several Y-junctions and T-junctions. In the bottom right, a circular inset shows a close-up of a pipe with a clamp and a flange. The overall image is in grayscale, emphasizing the metallic texture of the pipes.

Componentes para línea de transporte

sycsa.com

Silos y Camiones S.A. de C.V.

Índice

	Página
• Coples de compresión	
Para tubería calibrada y cédula	3-5
Con protector de empaque	6
Coples con banda lateral	7
Empaques de repuesto	8
• Coples Quickon	9
• Coples Gripper	10
• Abrazaderas para reparación	
All A Round	11
Tipo Sencilla	12
Tipo Doble	13
• Manguera flexible	
PVC	14-15
Metálica	16-17
• Componentes para instalación	18-19
• Productos de tubería	
Curvas de radio corto y largo	20
Tramos rectos	20
"T", "Y", Laterales	20
• Mirillas	21
• Curvas y tubería de vidrio	22-23

Sirviendo a la industria con una línea completa de productos de tubería, acoplamientos de calidad y precisión, lo que le permite encontrar todo lo que usted requiere en un sólo lugar.

Coples de Compresión para Tubo Calibrado y Cédula (IPS)



Los coples de compresión Morris para tubería calibrada y cédula (IPS) están diseñados para instalación permanente y unir tuberías que tengan los extremos ya sea planos, roscados, ranurados o una combinación de cualquiera de estas uniones.

La construcción tipo banda mantiene toda la superficie de la junta con una compresión uniforme. Los coples estándar están fabricados con acero galvanizado de grueso calibre... coples fabricados en aluminio o acero inoxidable se cotizan bajo pedido.

Los coples se suministran de forma estándar con empaques de neopreno negro o de hule rojo... por favor especifique. También están disponibles en neopreno blanco y una variedad de otros materiales por un pequeño cargo adicional

Los coples se suministran de forma estándar con empaques de neopreno negro o de hule rojo... por favor especifique. También están disponibles en neopreno blanco y una variedad de otros materiales por un pequeño cargo adicional

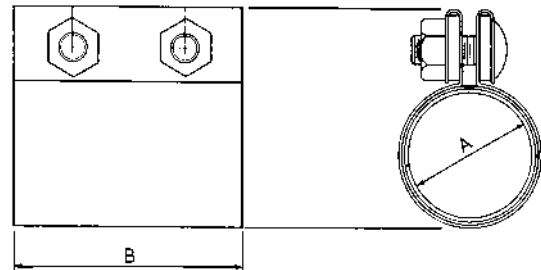


Tabla de Especificaciones Condensada

TAMAÑO	Espesor		
	Cuerpo	Manga	Empaque
1/2" - 2-7/8" Diám. Ext.	.052	.052	.062
3" Diám. Ext.	.052	.052	.093
3-1/4" - 5" Diám. Ext.	.062	.052	.093
5-1/4" - 8-5/8" Diám. Ext.	.062	.052	.125
9" - 24" Diám. Ext.	.062	.062	.125

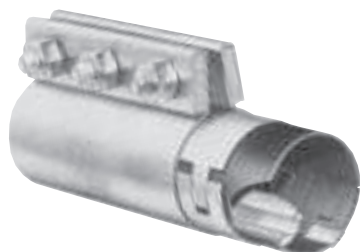
Tamaño Tubo Calibrado o Cédula (IPS)	Diám. Ext. (A)	No. Código Morris	Longitud Cople (B)	Nº de tornillos	Tamaño de tornillos	Peso (lbs.)	Empaque NEGRO*	Empaque BLANCO*
							No. PIC	No. PIC
1/2" Cédula	.840	1-2-2C	2"	2	5/16 x 1-1/4	.5	0100842B2	0100842W2
3/4" Cédula	1.050	3/4-2C	2"	2	5/16 x 1-1/4	.7	0101052B2	0101052W2
1" Tub. cal.	1.000	1-2C-OD	2"	2	5/16 x 1-1/4	1.6	0101002B2	0101002W2
1" Cédula	1.315	1-2C	4"	2	1/2 x 1-3/4	1.6	0101312B2	0101312W2
1-1/4" Tub. cal.	1.250	1-1/4-2C-OD	4"	2	1/2 x 1-3/4	1.9	0101252B2	0101252W2
1-1/4" Cédula	1.660	1-1/4-2C	4"	2	1/2 x 1-3/4	1.8	0101662B2	0101662W2
	1.660	1-1/4-3C	6"	3	1/2 x 1-3/4	3.0	0101663B2	0101663W2
1-1/2" Tub. cal.	1.500	1-1/2-2C-OD	4"	2	1/2 x 1-3/4	2.0	0101502B2FG	0101502W2FG
	1.500	1-1/2-3C-OD	6"	3	1/2 x 1-3/4	2.9	0101503B2FG	0101503W2FG
1-1/2" Cédula	1.900	1-1/2-2C	4"	2	1/2 x 1-3/4	2.0	0101902B2	0101902W2
	1.900	1-1/2-3C	6"	3	1/2 x 1-3/4	3.1	0101903B2	0101903W2
1-3/4" Tub. cal.	1.750	1-3/4-2C-OD	4"	2	1/2 x 1-3/4	2.1	0101752B2FG	0101752W2FG
	1.750	1-3/4-3C-OD	6"	3	1/2 x 1-3/4	3.0	0101753B2FG	0101753W2FG
2" Tub. cal.	2.000	2-2C-OD	4"	2	1/2 x 1-3/4	2.1	0102002B2FG	0102002W2FG
	2.000	2-3C-OD	6"	3	1/2 x 1-3/4	3.1	0102003B2FG	0102003W2FG
2" Cédula	2.375	2-2C	4"	2	1/2 x 1-3/4	2.2	0102372B2FG	0102372W2
	2.375	2-3C	6"	3	1/2 x 1-3/4	3.5	0102373B2FG	0102373W2FG
	2.375	2-4C	8"	4	1/2 x 1-3/4	4.7	0102374B2	0102374W2
2-1/8" Tub. cal.	2.125	2-1/8-2C-OD	4"	2	1/2 x 1-3/4	2.1	0102122B2	0102122W2
	2.125	2-1/8-3C-OD	6"	3	1/2 x 1-3/4	3.2	0102123B2FG	0102123W2FG
2-3/16" Tub. cal.	2.187	2-3/16-2C-OD	4"	2	1/2 x 1-3/4	2.2	0102182B2FG	0102182W2FG
	2.187	2-3/16-3C-OD	6"	3	1/2 x 1-3/4	3.3	0102183B2FG	0102183W2
2-1/4" Tub. cal.	2.250	2-1/4-2C-OD	4"	2	1/2 x 1-3/4	2.2	0102252B2	0102252W2
	2.250	2-1/4-3C-OD	6"	3	1/2 x 1-3/4	3.3	0102253B2FG	0102253W2FG
2-1/2" Tub. cal.	2.500	2-1/2-2C-OD	4"	2	1/2 x 1-3/4	2.6	0102502B2FG	0102502W2FG
	2.500	2-1/2-3C-OD	6"	3	1/2 x 1-3/4	3.4	0102503B2FG	0102503W2FG
2-1/2" Cédula	2.875	2-1/2-2C	4"	2	1/2 x 1-3/4	2.4	0102872B2	0102872W2
	2.875	2-1/2-3C	6"	3	1/2 x 1-3/4	3.7	0102873B2	0102873W2
	2.875	2-1/2-4C	8"	4	1/2 x 1-3/4	5.0	0102874B2	0102874W2
2-3/4" Tub. cal.	2.750	2-3/4-3C-OD	6"	3	1/2 x 1-3/4	3.6	0102753B2	0102753W2
3" Tub. cal.	3.000	3-2C-OD	4"	2	5/8 x 2	3.2	0103002B2FG	0103002W2FG
	3.000	3-3C-OD	6"	3	5/8 x 2	4.5	0103003B2FG	0103003W2FG
	3.000	3-4C-OD	8"	4	5/8 x 2	5.9	0103004B2FG	0103004W2
3" Cédula	3.500	3-2C	4"	2	5/8 x 2	3.4	0103502B2FG	0103502W2
	3.500	3-3C	6"	3	5/8 x 2	5.1	0103503B2FG	0103503W2FG
	3.500	3-4C	8"	4	5/8 x 2	6.6	0103504B2FG	0103504W2FG
3-1/4" Tub. cal.	3.250	3-1/4-2C-OD	4"	2	5/8 x 2	3.5	0103252B2	0103252W2
	3.250	3-1/4-3C-OD	6"	3	5/8 x 2	5.0	0103253B2	0103253W2
	3.250	3-1/4-4C-OD	8"	4	5/8 x 2	6.5	0103254B2	0103254W2
3-1/2" Tub. cal.	3.500	3-2C	4"	2	5/8 x 2	3.4	0103502B2FG	0103502W2
	3.500	3-3C	6"	3	5/8 x 2	5.1	0103503B2FG	0103503W2FG
	3.500	3-4C	8"	4	5/8 x 2	6.6	0103504B2FG	0103504W2FG

• CUANDO HAGA UN PEDIDO, proporcione siempre el No. de Código y el Diám. Ext. del tubo de cédula o calibrado en el que se utilizará el cople.

(1) Las tiras para conexión a tierra estándar son de acero inoxidable en todos los coples. Tiras para conexión a tierra de aluminio o coples sin tiras están disponibles al mismo precio

NOTA: Cuando ordene SOLAMENTE EMPAQUES, favor de ir a la página 6. *Neopreno

Coples de Compresión para Tubo Calibrado y Cédula (IPS)



Para evitar la acumulación de electricidad estática en los sistemas de transporte neumático, especifique coples de compresión con tiras para conexión a tierra. Asegúrese de indicar si su requerimiento es por tiras de continuidad en aluminio o acero inoxidable. Las tiras de continuidad estándar son de acero inoxidable, tiras para conexión a tierra de aluminio o coples sin tiras de continuidad están disponibles al mismo precio.

Para eliminar el desgaste del empaque o la contaminación del material que fluye a través de la tubería de transporte, especifique coples con PROTECTOR DE EMPAQUE de acero inoxidable..

Tamaño Tubo calibrado o Cédula (IPS)	Diám. Ext. (A)	No. Código Morris	Longitud Cople (B)	Nº de tornillos	Tamaño de tornillos	Peso (lbs.)	Empaque NEGRO*	Empaque BLANCO*
							No. PIC	No. PIC
3-1/2" Cédula	4.000	3-1/2-2C	4"	2	5/8 x 2	3.7	0104002B2FG	0104002W2
	4.000	3-1/2-3C	6"	3	5/8 x 2	5.3	0104003B2FG	0104003W2FG
	4.000	3-1/2-4C	8"	4	5/8 x 2	7.2	0104004B2FG	0104004W2FG
3-3/4" Tub. cal.	3.750	3-3/4-3C-OD	6"	3	5/8 x 2	5.6	0103753B2	0103753W2
	3.750	3-3/4-4C-OD	8"	4	5/8 x 2	7.4	0103754B2	0103754W2
4" Tub. cal.	4.000	3-1/2-2C	4"	2	5/8 x 2	3.7	0104002B2FG	0104002W2
	4.000	3-1/2-3C	6"	3	5/8 x 2	5.3	0104003B2FG	0104003W2FG
	4.000	3-1/2-4C	8"	4	5/8 x 2	7.2	0104004B2FG	0104004W2FG
4" Cédula	4.500	4-2C	4"	2	5/8 x 2	3.8	0104502B2FG	0104502W2
	4.500	4-3C	6"	3	5/8 x 2	5.5	0104503B2FG	0104503W2FG
	4.500	4-4C	8"	4	5/8 x 2	7.7	0104504B2FG	0104504W2FG
4-1/4" Tub. cal.	4.250	4-1/4-3C-OD	6"	3	5/8 x 2	5.5	0104253B2	0104253W2
	4.250	4-1/4-4C-OD	8"	4	5/8 x 2	7.0	0104254B2	0104254W2
4-1/2" Tub. cal.	4.500	4-2C	4"	2	5/8 x 2	3.8	0104502B2FG	0104502W2
	4.500	4-3C	6"	3	5/8 x 2	5.5	0104503B2FG	0104503W2FG
	4.500	4-4C	8"	4	5/8 x 2	7.7	0104504B2FG	0104504W2FG
4-1/2" Cédula	5.000	4-1/2-2C	4"	2	5/8 x 2	4.2	0105002B2FG	0105002W2
	5.000	4-1/2-3C	6"	3	5/8 x 2	6.2	0105003B2FG	0105003W2FG
	5.000	4-1/2-4C	8"	4	5/8 x 2	8.1	0105004B2FG	0105004W2FG
4-3/4" Tub. cal.	4.750	4-3/4-3C-OD	6"	3	5/8 x 2	6.5	0104753B2	0104753W2
	4.750	4-3/4-4C-OD	8"	4	5/8 x 2	8.6	0104754B2	0104754W2
5" Tub. cal.	5.000	4-1/2-2C	4"	2	5/8 x 2	4.2	0105002B2FG	0105002W2
	5.000	4-1/2-3C	6"	3	5/8 x 2	6.2	0105003B2FG	0105003W2FG
	5.000	4-1/2-4C	8"	4	5/8 x 2	8.1	0105004B2FG	0105004W2FG
5" Cédula	5.563	5-2C	4"	2	5/8 x 2	4.6	0105562B2	0105562W2
	5.563	5-3C	6"	3	5/8 x 2	6.8	0105563B2FG	0105563W2
	5.563	5-4C	8"	4	5/8 x 2	8.8	0105564B2FG	0105564W2
5-1/4" Tub. cal.	5.250	5-1/4-3C-OD	6"	3	5/8 x 2	6.6	0105253B2	0105253W2
5-1/2" Tub. cal.	5.500	5-1/2-3C-OD	6"	3	5/8 x 2	6.8	0105503B2	0105503W2
	5.500	5-1/2-4C-OD	8"	4	5/8 x 2	9.0	0105504B2	0105504W2
5-3/4" Tub. cal.	5.750	5-3/4-3C-OD	6"	3	5/8 x 2	7.8	0105753B2	0105753W2
	5.750	5-3/4-4C-OD	8"	4	5/8 x 2	9.2	0105754B2	0105754W2
6" Tub. cal.	6.000	6-2C-OD	4"	2	5/8 x 2	4.7	0106002B2FG	0106002W2
	6.000	6-3C-OD	6"	3	5/8 x 2	7.0	0106003B2FG	0106003W2FG
	6.000	6-4C-OD	8"	4	5/8 x 2	9.4	0106004B2FG	0106004W2FG
	6.000	6-5C-OD	10"	5	5/8 x 2	11.8	0106005B2	0106005W2
6" Cédula	6.625	6-2C	4"	2	5/8 x 2	5.3	0106622B2	0106622W2
	6.625	6-3C	6"	3	5/8 x 2	7.8	0106623B2FG	0106623W2
	6.625	6-4C	8"	4	5/8 x 2	10.4	0106624B2FG	0106624W2
	6.625	6-5C	10"	5	5/8 x 2	14.3	0106625B2	0106625W2
6-1/4" Tub. cal.	6.250	6-1/4-3C-OD	6"	3	5/8 x 2	7.3	0106253B2	0106253W2
	6.250	6-1/4-4C-OD	8"	4	5/8 x 2	10.0	0106254B2	0106254W2
6-1/2" Tub. cal.	6.500	6-1/2-3C-OD	6"	3	5/8 x 2	7.5	0106503B2	0106503W2
	6.500	6-1/2-4C-OD	8"	4	5/8 x 2	10.4	0106504B2	0106504W2
6-3/4" Tub. cal.	6.750	6-3/4-3C-OD	6"	3	5/8 x 2	7.7	0106753B2	0106753W2
	6.750	6-3/4-4C-OD	8"	4	5/8 x 2	10.8	0106754B2	0106754W2
7" Tub. cal.	7.000	7-3C-OD	6"	3	5/8 x 2	7.9	0107003B2	0107003W2
	7.000	7-4C-OD	8"	4	5/8 x 2	10.8	0107004B2	0107004W2
	7.000	7-5C-OD	10"	5	5/8 x 2	13.7	0107005B2	0107005W2
7-1/4" Tub. cal.	7.250	7-1/4-3C-OD	6"	3	5/8 x 2	8.3	0107253B2	0107253W2
7-1/2" Tub. cal.	7.500	7-1/2-3C-OD	6"	3	5/8 x 2	8.5	0107503B2	0107503W2
	7.500	7-1/2-4C-OD	8"	4	5/8 x 2	11.3	0107504B2	0107504W2
7-3/4" Tub. cal.	7.750	7-3/4-3C-OD	6"	3	5/8 x 2	8.9	0107753B2	0107753W2
8" Tub. cal.	8.000	8-2C-OD	6"	2	3/4 x 3	11.0	0108002B2FG	0108002W2
	8.000	8-3C-OD	8"	3	3/4 x 3	14.3	0108003B2FG	0108003W2
	8.000	8-4C-OD	10"	4	3/4 x 3	18.0	0108004B2FG	0108004W2
	8.000	8-5C-OD	12"	5	3/4 x 3	22.0	0108005B2	0108005W2
	8.625	8-2C	6"	2	3/4 x 3	11.5	0108622B2	0108622W2
8" Cédula	8.625	8-3C	8"	3	3/4 x 3	14.6	0108623B2	0108623W2
	8.625	8-4C	10"	4	3/4 x 3	18.8	0108624B2FG	0108624W2
	8.625	8-5C	12"	5	3/4 x 3	23.0	0108625B2	0108625W2
	9.000	9-3C-OD	8"	3	3/4 x 3	15.9	0109003B2	0109003W2
9.000	9-4C-OD	10"	4	3/4 x 3	19.9	0109004B2	0109004W2	

• CUANDO HAGA UN PEDIDO, proporcione siempre el No. de Código y el Diám. Ext. del tubo de cédula o calibrado en el que se utilizará el cople.

(1) Las tiras para conexión a tierra estándar son de acero inoxidable en todos los coples. Tiras para conexión a tierra de aluminio o coples sin tiras están disponibles al mismo precio

*Neopreno

Coples de Compresión para Tubo Calibrado y Cédula (IPS)

Tamaño Tubo calibrado o Cédula (IPS)	Diám. Ext. (A)	No. Código Morris	Longitud Cople (B)	No. de Tornillos	Tamaño de Tornillos	Peso (lbs.)	Empaque NEGRO*	Empaque BLANCO*
							No. PIC	No. PIC
10" Tubing	10.000	10-3C-OD	8"	3	3/4 x 3	17.5	0110003B2	0110003W2
	10.000	10-4C-OD	10"	4	3/4 x 3	21.8	0110004B2FG	0110004W2
	10.000	10-5C-OD	12"	5	3/4 x 3	26.1	0110005B2	0110005W2
10" Pipe	10.750	10-3C	8"	3	3/4 x 3	16.4	0110753B2	0110753W2
	10.750	10-4C	10"	4	3/4 x 3	20.3	0110754B2	0110754W2
	10.750	10-5C	12"	5	3/4 x 3	25.2	0110755B2	0110755W2
12" Tubing	12.000	12-3C-OD	8"	3	3/4 x 3	20.4	0112003B2	0112003W2
	12.000	12-4C-OD	10"	4	3/4 x 3	25.5	0112004B2	0112004W2
	12.000	12-5C-OD	12"	5	3/4 x 3	30.2	0112005B2	0112005W2
12" Pipe	12.750	12-3C	8"	3	3/4 x 3	18.7	0112753B2	0112753W2
	12.750	12-4C	10"	4	3/4 x 3	23.3	0112754B2	0112754W2
	12.750	12-5C	12"	5	3/4 x 3	28.1	0112755B2	0112755W2
13" Tubing	13.000	13-3C-OD	8"	3	3/4 x 3	21.8	0113003B2	0113003W2
	13.000	13-4C-OD	10"	4	3/4 x 3	26.8	0113004B2	0113004W2
	13.000	13-5C-OD	12"	5	3/4 x 3	32.6	0113005B2	0113005W2
14"*	14.000	14-3C-OD	8"	3	3/4 x 3	22.9	0114003B2	0114003W2
	14.000	14-4C-OD	10"	4	3/4 x 3	27.6	0114004B2	0114004W2
	14.000	14-5C-OD	12"	5	3/4 x 3	34.2	0114005B2	0114005W2
	14.000	14-6C-OD	16"	6	3/4 x 3	45	0114006B2	0114006W2
15"*	15.000	15-3C-OD	8"	3	3/4 x 3	24	0115003B2	0115003W2
	15.000	15-4C-OD	10"	4	3/4 x 3	29.6	0115004B2	0115004W2
	15.000	15-5C-OD	12"	5	3/4 x 3	35.9	0115005B2	0115005W2
	15.000	15-6C-OD	16"	6	3/4 x 3	48	0115006B2	0115006W2
16"*	16.000	16-3C-OD	8"	3	3/4 x 3	25.3	0116003B2	0116003W2
	16.000	16-4C-OD	10"	4	3/4 x 3	31.1	0116004B2	0116004W2
	16.000	16-5C-OD	12"	5	3/4 x 3	37.8	0116005B2	0116005W2
	16.000	16-6C-OD	16"	6	3/4 x 3	49.5	0116006B2	0116006W2
18"*	18.000	18-4C-OD	10"	4	3/4 x 3	34.7	0118004B2	0118004W2
	18.000	18-5C-OD	12"	5	3/4 x 3	41.9	0118005B2	0118005W2
	18.000	18-6C-OD	16"	6	3/4 x 3	54.9	0118006B2	0118006W2
20"*	20.000	20-5C-OD	12"	5	3/4 x 3	45.6	0120005B2	0120005W2
	20.000	20-6C-OD	16"	6	3/4 x 3	59.5	0120006B2	0120006W2
22"*	22.000	22-5C-OD	12"	5	3/4 x 3	48.9	0122005B2	0122005W2
	22.000	22-6C-OD	16"	6	3/4 x 3	64.4	0122006B2	0122006W2
24"*	24.000	24-5C-OD	12"	5	3/4 x 3	52.1	0124005B2	0124005W2
	24.000	24-6C-OD	16"	6	3/4 x 3	68.6	0124006B2	0124006W2

- CUANDO HAGA UN PEDIDO, proporcione siempre el No. de Código y el Diám. Ext. del tubo de cédula o calibrado en el que se utilizará el cople.
- La altura total del cople, incluyendo la brida es el Diám. Ext. del cople más 2-3/4".

**El tubo calibrado y el de cédula tienen el mismo Diám. Ext. *Neopreno

- (1) Las tiras para conexión a tierra estándar son de acero inoxidable en todos los coples. Tiras para conexión a tierra de aluminio o coples sin tiras están disponibles al mismo precio

Coples de compresión con protectores de empaque de acero inoxidable

Puede eliminar el costoso tiempo por paros y el reemplazo de empaques de sus coples de compresión en su sistema de transporte por vacío.

Los protectores de empaque proporcionan una protección contra la abrasión o corrosión sin ningún efecto adverso en la capacidad del cople. Evitan el desgaste del empaque que se produce cuando los extremos de los tubos o tuberías no acoplan completamente. Este espacio es en ocasiones inevitable y a veces no detectable. En los transportes por vacío, los empaques sin protectores pueden introducirse en la línea lo suficiente como para causar un desgaste excesivo y eventuales fugas en el sistema. Esto puede resultar en una contaminación indeseable de los materiales que se transportan.

Los coples de compresión con protectores de empaque eliminan estos posibles peligros haciendo más eficaz y económica la operación de los transportes neumáticos por vacío.

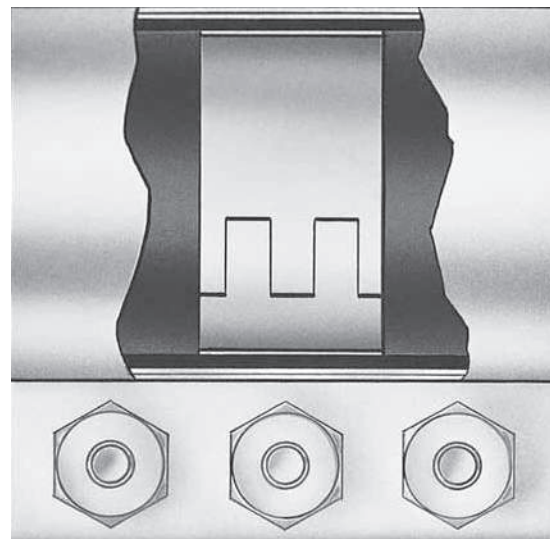
- Se ensamblan en fábrica – sin piezas sueltas.
- Compensan automáticamente las variaciones de la instalación en el campo que provocan la exposición de los empaques – evitando que los empaques se pellizquen en las conexiones a tope.
- Los protectores de empaque se fabrican con acero inoxidable tipo 430 con dientes entrelazados, excelentes para proteger contra la abrasión y la corrosión.
- Para aplicaciones corrosivas especiales, especifique los protectores para empaque de teflón

Los protectores de empaque son para utilizarse únicamente con los coples de compresión Morrís y **no se recomiendan para coples que tengan una longitud menor a 6"**.

Para protectores de empaque para coples en tamaños no listados en la tabla de la derecha, favor de contactar a SYCSA.

PARA ORDENAR:

Ordene por número de código y Diám. Ext., especifique "CON PROTECTOR DE EMPAQUE DE ACERO INOXIDABLE".



Tamaño Tub. cal. o cédula (pulgadas)	Código Morrís	Empaque NEGRO*	Empaque BLANCO*
		No. PIC	No. PIC
1.500	1-1/2-3C OD	0101503B3FG	0101503W3
1.900	1-1/2-3C	0101903B3	0101903W3
1.750	1-3/4-3C OD	0101753B3FG	0101753W3
2.000	2-3C OD	0102003B3FG	0102003W3
2.187	2-3/16-3C OD	0102183B3FG	0102183W3
2.250	2-1/4-3C OD	0102253B3FG	0102253W3
2.375	2-3C	0102373B3FG	0102373W3
2.500	2-1/2-3C OD	0102503B3FG	0102503W3
2.875	2-1/2-3C	0102873B3	0102873W3
3.000	3-3C OD	0103003B3FG	0103003W3
	3-4C OD	0103004B3	0103004W3
3.500	3-3C	0103503B3FG	0103503W3
	3-4C	0103504B3	0103504W3
4.000	3-1/2-3C	0104003B3FG	0104003W3
	3-1/2-4C	0104004B3FG	0104004W3
4.500	4-3C	0104503B3FG	0104503W3
	4-4C	0104504B3	0104504W3
5.000	4-1/2-3C	0105003B3	0105003W3
	4-1/2-4C	0105004B3	0105004W3
5.563	5-3C	0105563B3	0105563W3
	5-4C	0105564B3	0105564W3
6.000	6-3C OD	0106003B3	0106003W3
	6-4C OD	0106004B3	0106004W3
6.625	6-3C	0106623B3	0106623W3
	6-4C	0106624B3	0106624W3
8.000	8-3C OD	0108003B3	0108003W3
	8-4C OD	0108004B3	0108004W3
8.625	8-3C	0108623B3	0108623W3
	8-4C	0108624B3	0108624W3
10.000	10-3C OD	0110003B3	0110003W3
	10-4C OD	0110004B3	0110004W3
	10-5C OD	0110005B3	0110005W3
10.750	10-3C	0110753B3	0110753W3
	10-4C	0110754B3	0110754W3
	10-5C	0110755B3	0110755W3
12.000	12-3C OD	0112003B3	0112003W3
	12-4C OD	0112004B3	0112004W3
	12-5C OD	0112005B3	0112005W3
12.750	12-3C	0112753B3	0112753W3
	12-4C	0112754B3	0112754W3
	12-5C	0112755B3	0112755W3

(1) El mismo precio aplica para coples con empaque de hule rojo.

*Contactar a SYCSA para precios de coples con protector de empaque de teflón.

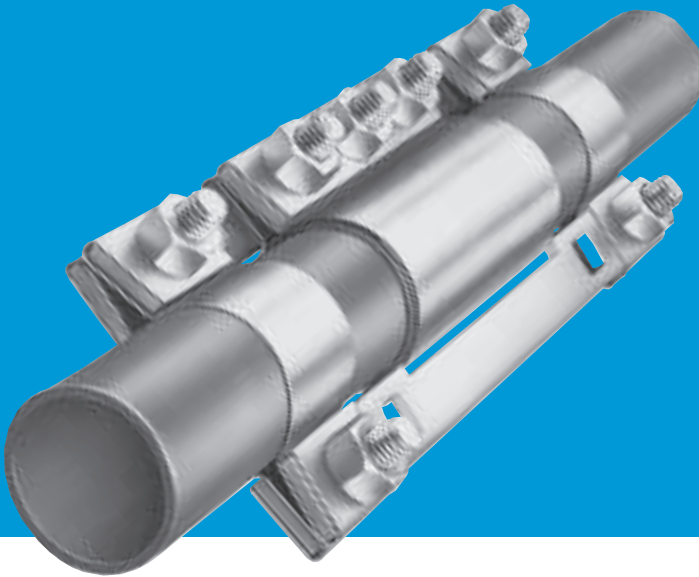
Coples de Compresión con banda lateral

El diseño único de los coples de compresión con banda lateral le brinda una mayor fuerza axial de sujeción para conectar o reparar tuberías con terminaciones lisas o roscadas o no roscadas.

Las bandas laterales de doble bloqueo sujetan las tuberías y permiten presiones de funcionamiento más altas que las sugeridas normalmente para los coples de compresión estándar. Son especialmente efectivos donde la vibración de la tubería es un problema y en tuberías fabricadas de plástico.

Usted va a obtener todas las ventajas de sellado positivo del cople de compresión con la adición en un acoplamiento que ayuda a mantener el cople contra el tirón final.

Disponible para tubos calibrados o cédula de 1-1/2" a 24" o tamaños de tubería, incluidos algunos tamaños de tubería milimétrica. También se encuentran disponibles con tiras de continuidad de electricidad estática para conexión a tierra o protectores de empaque de acero inoxidable.



D. E. Tub. cal. o cédula (pulg.)	No. código Cople Morris	Peso (lb.)	Empaque NEGRO*	Empaque BLANCO*
			No. PIC	No. PIC
2.000	2-3C-OD-SB	7.3	3102003B0	3102003W0
2.375	2-3C-SB	7.7	3102373B0	3102373W0
2.500	2-1/2-3C-OD-SB	8.1	3102503B0	3102503W0
2.875	2-1/2-3C-SB	8.7	3102873B0	3102873W0
3.000	3-3C-OD-SB	9.2	3103003B0	3103003W0
	3-4C-OD-SB	10.1	3103004B0	3103004W0
3.500	3-3C-SB	9.8	3103503B0	3103503W0
	3-4C-SB	10.7	3103504B0	3103504W0
4.000	3-1/2-3C-SB	10.3	3104003B0	3104003W0
	3-1/2-4C-SB	12.9	3104004B0	3104004W0
4.500	4-3C-SB	10.7	3104503B0	3104503W0
	4-4C-SB	13.4	3104504B0	3104504W0
5.000	4-1/2-3C-SB	11.4	3105003B0	3105003W0
	4-1/2-4C-SB	14.1	3105004B0	3105004W0
5.563	5-3C-SB	12.3	3105563B0	3105563W0
	5-4C-SB	15.0	3105564B0	3105564W0

D. E. Tub. cal. o cédula (pulg.)	No. código Cople Morris	Wt. Each (lb.)	Empaque NEGRO*	Empaque BLANCO*
			No. PIC	No. PIC
6.000	6-3C-OD-SB	12.5	3106003B0	3106003W0
	6-4C-OD-SB	15.6	3106004B0	3106004W0
6.625	6-3C-SB	13.5	3106623B0	3106623W0
	6-4C-SB	16.9	3106624B0	3106624W0
8.000	8-3C-OD-SB	24.8	3108003B0	3108003W0
	8-4C-OD-SB	28.5	3108004B0	3108004W0
8.625	8-3C-SB	25.6	3108623B0	3108623W0
	8-4C-SB	29.8	3108624B0	3108624W0
10.000	10-3C-OD-SB	29.2	3110003B0	3110003W0
	10-4C-OD-SB	33.5	3110004B0	3110004W0
10.750	10-3C-SB	28.1	3110753B0	3110753W0
	10-4C-SB	32.0	3110754B0	3110754W0
12.000	12-3C-OD-SB	32.1	3112003B0	3112003W0
	12-4C-OD-SB	37.0	3112004B0	3112004W0
12.750	12-3C-SB	32.7	3112753B0	3112753W0
	12-4C-SB	37.9	3112754B0	3112754W0

(1) Las tiras para conexión a tierra estándar son de acero inoxidable, también disponibles en aluminio al mismo precio.

*Neopreno

- CUANDO HAGA UN PEDIDO, proporcione siempre el No. de Código y el Diám. Ext. del tubo de cédula o calibrado en el que se utilizará el cople.
- Contactar a SYCSA para precios de coples con protector de empaque de teflón.

Nota: Para obtener la longitud del cople con banda lateral, agregar 8 pulgadas a la longitud del cople normal.

Empaques de repuesto

Empaques para coples de compresión para tubo calibrado o tubo cédula

Tamaño de Tubo cal. o cédula	D.E. tubo cal. o cédula	Código Morris	Empaque	
			Empaque NEGRO*	Empaque BLANCO*
			No. PIC	No. PIC
1/2" Cédula	.840	1/2-2C	3500842B0	3500842W0
3/4" Cédula	1.050	3/4-2C	3501052B0	3501052W0
1" Tub. cal.	1.000	1-2C-OD	3501002B0	3501002W0
1" Cédula	1.315	1-2C	3501312B0	3501312W0
1-1/4" Tub. cal.	1.250	1-1/4-2C-OD	3501252B0	3501252W0
1-1/4" Cédula	1.660	1-1/4-2C	3501662B0	3501662W0
	1.660	1-1/4-3C	3501663B0	3501663W0
1-1/2" Tub. cal.	1.500	1-1/2-2C-OD	3501502B0	3501502W0
	1.500	1-1/2-3C-OD	3501503B0	3501503W0
1-1/2" Cédula	1.900	1-1/2-2C	3501902B0	3501902W0
	1.900	1-1/2-3C	3501903B0	3501903W0
1-3/4" Tub. cal.	1.750	1-3/4-2C-OD	3501752B0	3501752W0
	1.750	1-3/4-3C-OD	3501753B0	3501753W0
2" Tub. cal.	2.000	2-2C-OD	3502002B0	3502002W0
	2.000	2-3C-OD	3502003B0	3502003W0
2" Cédula	2.375	2-2C	3502372B0	3502372W0
	2.375	2-3C	3502373B0	3502373W0
	2.375	2-4C	3502374B0	3502374W0
2-1/8" Tub. cal.	2.125	2-1/8-2C-OD	3502122B0	3502122W0
	2.125	2-1/8-3C-OD	3502123B0	3502123W0
2-3/16" Tub. cal.	2.187	2-3/16-2C-OD	3502182B0	3502182W0
	2.187	2-3/16-3C-OD	3502183B0	3502183W0
2-1/4" Tub. cal.	2.250	2-1/4-2C-OD	3502252B0	3502252W0
	2.250	2-1/4-3C-OD	3502253B0	3502253W0
2-1/2" Tub. cal.	2.500	2-1/2-2C-OD	3502502B0	3502502W0
	2.500	2-1/2-3C-OD	3502503B0	3502503W0
2-1/2" Cédula	2.875	2-1/2-2C	3502872B0	3502872W0
	2.875	2-1/2-3C	3502873B0	3502873W0
	2.875	2-1/2-4C	3502874B0	3502874W0
2-3/4" Tub. cal.	2.750	2-3/4-3C-OD	3502753B0	3502753W0
3" Tub. cal.	3.000	3-2C-OD	3503002B0	3503002W0
	3.000	3-3C-OD	3503003B0	3503003W0
	3.000	3-4C-OD	3503004B0	3503004W0
3" Cédula	3.500	3-2C	3503502B0	3503502W0
	3.500	3-3C	3503503B0	3503503W0
	3.500	3-4C	3503504B0	3503504W0
3-1/4" Tub. cal.	3.250	3-1/4-2C-OD	3503252B0	3503252W0
	3.250	3-1/4-3C-OD	3503253B0	3503253W0
	3.250	3-1/4-4C-OD	3503254B0	3503254W0
3-1/2" Tub. cal.	3.500	3-2C	3503502B0	3503502W0
	3.500	3-3C	3503503B0	3503503W0
	3.500	3-4C	3503504B0	3503504W0

(1) El mismo precio aplica para empaques de hule rojo.

* Neopreno

Como ordenar:

1. Especifique: "EMPAQUES PARA REMPLAZO de coples de compresión Morris."
2. Proporcione el número de código del cople y el diám. ext. del tubo de cédula o calibrado
3. Proporcione la longitud del cople original (o el número de tornillos).
4. Especifique el material: neopreno blanco o negro, hule rojo.
5. Si requiere la tira para conexión a tierra, especifique si la necesita de acero inoxidable o aluminio.

Tamaño de Tubo cal. o cédula	D.E. tubo cal. o cédula	Código Morris	Empaque	
			Empaque NEGRO*	Empaque BLANCO*
			No. PIC	No. PIC
3-1/2" Cédula	4.000	3-1/2-2C	3504002B0	3504002W0
	4.000	3-1/2-3C	3504003B0	3504003W0
	4.000	3-1/2-4C	3504004B0	3504004W0
3-3/4" Tub. cal.	3.750	3-3/4-3C-OD	3503753B0	3503753W0
	3.750	3-3/4-4C-OD	3503754B0	3503754W0
4" Tub. cal.	4.000	3-1/2-2C	3504002B0	3504002W0
	4.000	3-1/2-3C	3504003B0	3504003W0
	4.000	3-1/2-4C	3504004B0	3504004W0
4" Cédula	4.500	4-2C	3504502B0	3504502W0
	4.500	4-3C	3504503B0	3504503W0
	4.500	4-4C	3504504B0	3504504W0
4-1/4" Tub. cal.	4.250	4-1/4-3C-OD	3504253B0	3504253W0
	4.250	4-1/4-4C-OD	3504254B0	3504254W0
4-1/2" Tub. cal.	4.500	4-2C	3504502B0	3504502W0
	4.500	4-3C	3504503B0	3504503W0
	4.500	4-4C	3504504B0	3504504W0
4-1/2" Cédula	5.000	4-1/2-2C	3505002B0	3505002W0
	5.000	4-1/2-3C	3505003B0	3505003W0
	5.000	4-1/2-4C	3505004B0	3505004W0
4-3/4" Tub. cal.	4.750	4-3/4-3C-OD	3504753B0	3504753W0
	4.750	4-3/4-4C-OD	3504754B0	3504754W0
5" Tub. cal.	5.000	4-1/2-2C	3505002B0	3505002W0
	5.000	4-1/2-3C	3505003B0	3505003W0
	5.000	4-1/2-4C	3505004B0	3505004W0
5" Cédula	5.563	5-2C	3505562B0	3505562W0
	5.563	5-3C	3505563B0	3505563W0
	5.563	5-4C	3505564B0	3505564W0
5-1/4" Tub. cal.	5.250	5-1/4-3C-OD	3505253B0	3505253W0
5-1/2" Tub. cal.	5.500	5-1/2-3C-OD	3505503B0	3505503W0
	5.500	5-1/2-4C-OD	3505504B0	3505504W0
5-3/4" Tub. cal.	5.750	5-3/4-3C-OD	3505753B0	3505753W0
	5.750	5-3/4-4C-OD	3505754B0	3505754W0
6" Tub. cal.	6.000	6-2C-OD	3506002B0	3506002W0
	6.000	6-3C-OD	3506003B0	3506003W0
	6.000	6-4C-OD	3506004B0	3506004W0
6" Cédula	6.000	6-5C-OD	3506005B0	3506005W0
	6.625	6-2C	3506622B0	3506622W0
	6.625	6-3C	3506623B0	3506623W0
	6.625	6-4C	3506624B0	3506624W0
	6.625	6-5C	3506625B0	3506625W0
6-1/4" Tub. cal.	6.250	6-1/4-3C-OD	3506253B0	3506253W0
	6.250	6-1/4-4C-OD	3506254B0	3506254W0
6-1/2" Tub. cal.	6.500	6-1/2-3C-OD	3506503B0	3506503W0
	6.500	6-1/2-4C-OD	3506504B0	3506504W0
6-3/4" Tub. cal.	6.750	6-3/4-3C-OD	3506753B0	3506753W0
	6.750	6-3/4-4C-OD	3506754B0	3506754W0
7" Tub. cal.	7.000	7-3C-OD	3507003B0	3507003W0
	7.000	7-4C-OD	3507004B0	3507004W0
	7.000	7-5C-OD	3507005B0	3507005W0
7-1/4" Tub. cal.	7.250	7-1/4-3C-OD	3507253B0	3507253W0
7-1/2" Tub. cal.	7.500	7-1/2-3C-OD	3507503B0	3507503W0
	7.500	7-1/2-4C-OD	3507504B0	3507504W0
7-3/4" Tub. cal.	7.750	7-3/4-3C-OD	3507753B0	3507753W0
8" Tub. cal.	8.000	8-2C-OD	3508002B0	3508002W0
	8.000	8-3C-OD	3508003B0	3508003W0
	8.000	8-4C-OD	3508004B0	3508004W0
	8.000	8-5C-OD	3508005B0	3508005W0
8" Cédula	8.625	8-2C	3508622B0	3508622W0
	8.625	8-3C	3508623B0	3508623W0
	8.625	8-4C	3508624B0	3508624W0
	8.625	8-5C	3508625B0	3508625W0
9" Tub. cal.	9.000	9-3C-OD	3509003B0	3509003W0
	9.000	9-4C-OD	3509004B0	3509004W0
10" Tub. cal.	10.000	10-3C-OD	3510003B0	3510003W0
	10.000	10-4C-OD	3510004B0	3510004W0
	10.000	10-5C-OD	3510005B0	3510005W0
10" Cédula	10.750	10-3C	3510753B0	3510753W0
	10.750	10-4C	3510754B0	3510754W0
	10.750	10-5C	3510755B0	3510755W0
12" Tub. cal.	12.000	12-3C-OD	3512003B0	3512003W0
	12.000	12-4C-OD	3512004B0	3512004W0
	12.000	12-5C-OD	3512005B0	3512005W0
12" Cédula	12.750	12-3C	3512753B0	3512753W0
	12.750	12-4C	3512754B0	3512754W0
	12.750	12-5C	3512755B0	3512755W0

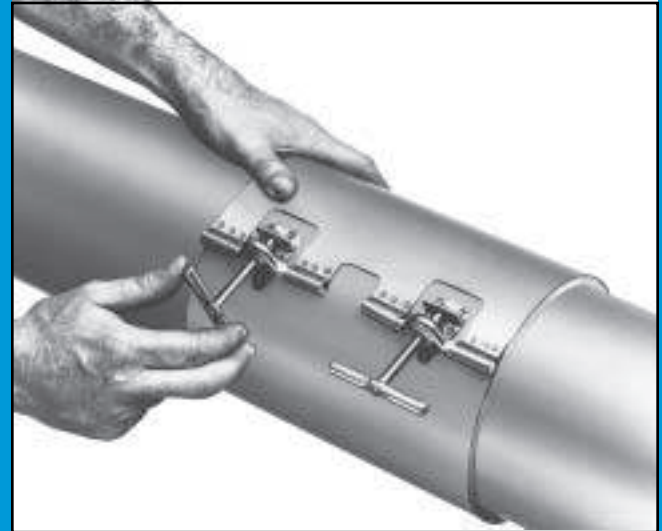
Coples Quickon II

PARA SISTEMAS DE TRANSPORTE NEUMÁTICO POR PRESIÓN O VACÍO

Coples Quickon II se pueden instalar o quitar con un giro de la muñeca. No se necesitan herramientas ni habilidades especiales. El sistema de bloqueo positivo gira fácilmente para sellar o compensar las tolerancias normales del diámetro exterior de tubería calibrada o de cédula.



ACERO INOXIDABLE



Este cople en línea es ideal para su uso donde es esencial desmontar y re-ensamblar rápidamente la tubería; es deseable un peso reducido del cople; una línea o sistema se modifica con frecuencia.

COPLE QUICKON II

Tamaño Diám. Ext. (pulgadas)	No. Código	Peso (lbs.)	Empaque de goma grado alimenticio
			No. PIC
1.500	1501	.58	2401501G2
1.660	1661	.60	2401661G2
1.750	1751	.62	2401751G2
1.900	1901	.65	2401901G2
2.000	2001	.68	2402001G2FG
2.125	2121	.70	2402121G2
2.250	2251	.71	2402251G2
2.375	2371	.74	2402371G2
2.500	2501	.77	2402501G2FG
2.750	2751	.80	2402751G2
2.875	2871	.84	2402871G2
3.000	3001	.88	2403001G2FG
3.250	3251	.97	2403251G2
3.500	3501	1.06	2403501G2FG
3.750	3751	1.15	2403751G2
4.000	4001	1.25	2404001G2FG
4.250	4251	1.32	2404251G2
4.500	4501	1.40	2404501G2FG
5.000	5001	1.55	2405001G2FG
5.563	5561	1.63	2405561G2
6.000	6001	1.72	2406001G2FG
6.250	6251	1.78	2406251G2
6.625	6621	1.82	2406621G2
8.000	8001	2.25	2408001G2FG
8.625	8621	2.38	2408621G2
9.000	9001	2.45	2409001G2
10.000	10001	2.65	2410001G2

LOS COPLES ESTÁNDAR QUICKON II LISTADOS SON DE 4" DE LARGO

COPLE DUAL QUICKON II

Tamaño Diám. Ext. (pulgadas)	No. Código	Empaque de goma grado alimenticio
		No. PIC
4.000	2-4001	2804002G2
4.500	2-4501	2804502G2
5.000	2-5001	2805002G2
6.000	2-6001	2806002G2
6.625	2-6621	2806622G2
8.000	2-8001	2808002G2
8.625	2-8621	2808622G2
10.000	2-10001	2810002G2
10.750	2-10751	2810752G2
12.000	2-12001	2812002G2
12.750	2-12751	2812752G2

LOS COPLES DUAL QUICKON II LISTADOS SON DE 9-1/2" DE LARGO.

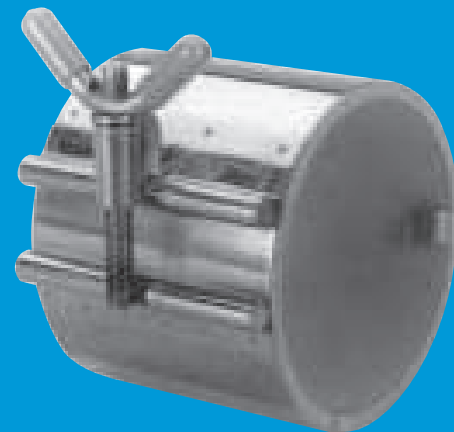
Especificaciones

Toda la construcción de acero inoxidable, incluida la banda, la placa de cierre, el tornillo de la manija y la horquilla. El empaque es de goma resistente a la abrasión adherida a la banda. La tira para conexión a tierra está incluida bajo pedido.

Ordene por el tamaño de diám. ext., No. de código y empaque.

Gripper couplesTM

El GRIPPER fue diseñado como un cople rápido para utilizarse en la tubería de descarga de los remolques para el manejo de materiales sólidos a granel. Este cople único simplemente se desliza sobre el tubo o lo envuelve y se aprieta a mano en segundos, pero brinda un mejor soporte que la manguera de hule y abrazaderas. El empaque de sello positivo del GRIPPER permite absorber las variaciones ya sea en los tubos calibrados o cédula. Y, debido a que está hecho 100% de acero inoxidable, no se corroe debido a las inclemencias del tiempo o las condiciones de la carretera. Empaques de silicona que cumplen con los requerimientos de la FDA están disponibles bajo pedido.

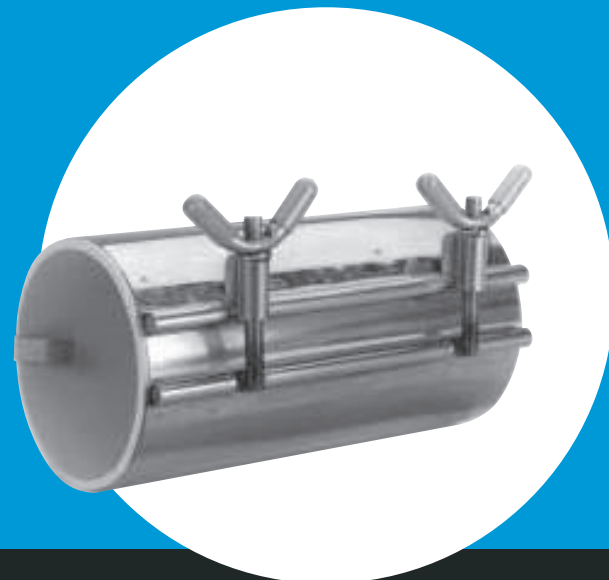


Cople con una sola mariposa

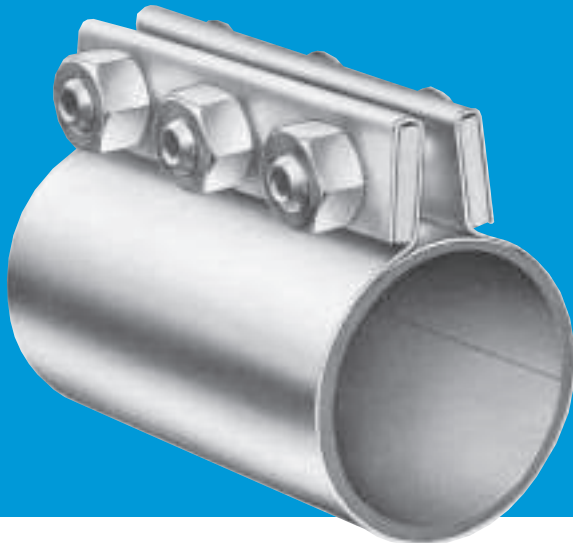
A Tamaño Diám. Ext. (pulgadas)	No. Código	Peso (lbs.)	Empaque de goma grado alimenticio
			Gripper No. PIC
1.500	1501	0.58	2401501G2MB
1.660	1661	0.60	2401661G2MB
1.750	1751	0.62	2401751G2MB
1.900	1901	0.65	2401901G2MB
2.000	2001	0.68	2402001G2FGMB
2.125	2121	0.70	2402121G2MB
2.250	2251	0.71	2402251G2MB
2.375	2371	0.74	2402371G2MB
2.500	2501	0.77	2402501G2FGMB
2.750	2751	0.80	2402751G2MB
2.875	2871	0.84	2402871G2MB
3.000	3001	0.88	2403001G2FGMB
3.250	3251	0.97	2403251G2MB
3.500	3501	1.06	2403501G2FGMB
3.750	3751	1.15	2403751G2MB
4.000	4001	1.25	2404001G2FGMB
4.250	4251	1.32	2404251G2MB
4.500	4501	1.40	2404501G2FGMB
5.000	5001	1.55	2405001G2FGMB
5.563	5561	1.63	2405561G2MB
6.000	6001	1.72	2406001G2FGMB
6.250	6251	1.78	2406251G2MB
6.625	6621	1.82	2406621G2MB
8.000	8001	2.25	2408001G2FGMB
8.625	8621	2.38	2408621G2MB
9.000	9001	2.45	2409001G2MB
10.000	10001	2.65	2410001G2MB

Cople con doble mariposa

B Tamaño Diám. Ext. (pulgadas)	No. Código	Empaque de goma grado alimenticio
		Gripper No. PIC
4.000	2-4001	2804002G2MB
4.500	2-4501	2804502G2MB
5.000	2-5001	2805002G2MB
6.000	2-6001	2806002G2MB
6.625	2-6621	2806622G2MB
8.000	2-8001	2808002G2MB
8.625	2-8621	2808622G2MB
10.000	2-10001	2810002G2MB
10.750	2-10751	2810752G2MB
12.000	2-12001	2812002G2MB
12.750	2-12751	2812752G2MB



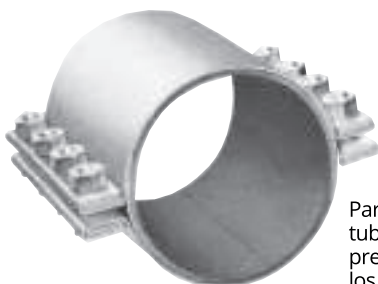
Coples de acero inoxidable All (A) Round/Abrazaderas de reparación



- Para unir sistemas de tubería
- Para reparar tubería

Esta combinación de cople y abrazadera de reparación tipo horquilla ofrece muchas ventajas. Se instala rápida y fácilmente ya sea deslizándolo o enrollándolo en la tubería. Esto se debe a que la horquilla y el empaque están unidos permanentemente a la banda, creando, en efecto, un cople / abrazadera de una pieza. El empaque de neopreno grueso y resistente asegura un sello a tope positivo. Se adapta a variaciones de superficie como las que se encuentran en tuberías de hierro fundido y fibra de vidrio. El diseño tipo horquilla elimina la necesidad de una manga interior independiente. El cople de acero inoxidable All (A) Round /Abrazadera de reparación ofrece una unidad ligera y económica, que además es resistente y duradera.

Tamaño Nominal de tubo	Código Morris	Longitud	No. de tornillos	Tamaño de los tornillos	Espesor del empaque	Con tornillos de acero al carbón galvanizados
						No. PIC
2"	2 x 6-IP	6"	3	1/2 x 1-3/4	1/8"	8102373B0
	2 x 8-IP	8"	4	1/2 x 1-3/4	1/8"	8102374B0
	2 x 10-IP	10"	5	1/2 x 1-3/4	1/8"	8102375B0
	2 x 12-IP	12"	6	1/2 x 1-3/4	1/8"	8102376B0
3"	3 x 6-IP	6"	3	5/8 x 2	3/16"	8103503B0
	3 x 8-IP	8"	4	5/8 x 2	3/16"	8103504B0
	3 x 10-IP	10"	5	5/8 x 2	3/16"	8103505B0
	3 x 12-IP	12"	6	5/8 x 2	3/16"	8103506B0
4"	4 x 6-IP	6"	3	5/8 x 2	3/16"	8104503B0
	4 x 8-IP	8"	4	5/8 x 2	3/16"	8104504B0
	4 x 10-IP	10"	5	5/8 x 2	3/16"	8104505B0
	4 x 12-IP	12"	6	5/8 x 2	3/16"	8104506B0
6"	6 x 6-IP	6"	3	5/8 x 2	1/4"	8106623B0
	6 x 8-IP	8"	4	5/8 x 2	1/4"	8106624B0
	6 x 10-IP	10"	5	5/8 x 2	1/4"	8106625B0
	6 x 12-IP	12"	6	5/8 x 2	1/4"	8106626B0
8"	8 x 6-IP	6"	2	3/4 x 3	1/4"	8108622B0
	8 x 8-IP	8"	3	3/4 x 3	1/4"	8108623B0
	8 x 10-IP	10"	4	3/4 x 3	1/4"	8108624B0
	8 x 12-IP	12"	5	3/4 x 3	1/4"	8108625B0
10"	10 x 8-IP	8"	3	3/4 x 3	1/4"	8110753B0
	10 x 10-IP	10"	4	3/4 x 3	1/4"	8110754B0
	10 x 12-IP	12"	5	3/4 x 3	1/4"	8110755B0
	10 x 16-IP	16"	6	3/4 x 3	1/4"	8110756B0
12"	12 x 8-IP	8"	3	3/4 x 3	1/4"	8112753B0
	12 x 10-IP	10"	4	3/4 x 3	1/4"	8112754B0
	12 x 12-IP	12"	5	3/4 x 3	1/4"	8112755B0
	12 x 16-IP	16"	6	3/4 x 3	1/4"	8112756B0



Para tamaños nominales de tubería de más de 12", solicite precios y especificaciones para los coples combinados de doble horquilla / abrazaderas de reparación.

Especificaciones:

Banda y horquilla de acero inoxidable 304.

Empaque a tope de neopreno.

Arandelas de barra de acero al carbón galvanizado

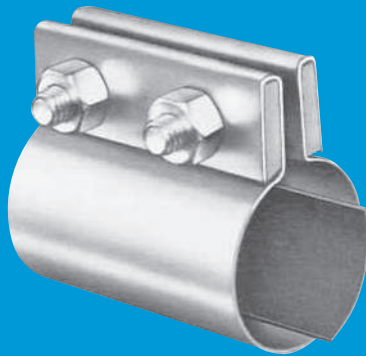
Tornillos y tuercas de acero al carbón galvanizado o acero inoxidable 304.

Para otros materiales que satisfagan necesidades especiales, consulte con SYCSA.

Para ordenar:

Ordene por el tamaño de tubo y el Código Morris MAS el diámetro exterior y el tipo de ducto o tubo. ESTO ES IMPORTANTE PARA USTED. Si no nos proporciona la datos anteriores, se retrasará el envío de su pedido hasta que tengamos la información solicitada.

Abrazadera para reparación tipo-sencilla

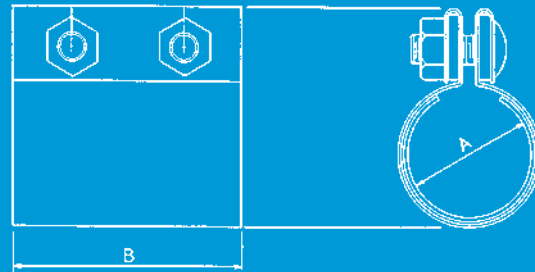
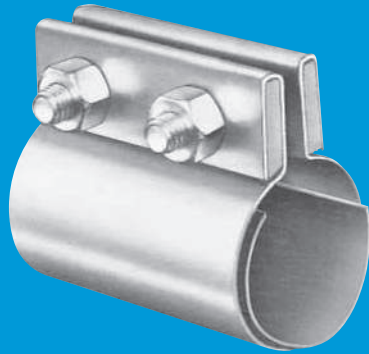


La abrazadera para reparación tipo-sencilla es adecuada para la reparación rápida de pequeñas fugas en todo tipo de tubería. Consiste en un cuerpo exterior de acero galvanizado, junto con una tira de empaque de neopreno. Cuando se requieran otras abrazaderas que no sean de acero y empaque de neopreno, las especificaciones deben indicarse en un pedido especial.

Tamaño nominal tubo cédula (I.P.S.)	Diám. Ext. de tubo cédula (A) (pulgadas)	No. Código Abrazadera	Longitud abrazadera (B)	No. de Tornillos	Tamaño de Tornillos	Peso (lbs.)	Empaque NEGRO*	
							No. PIC	
1/2"	.840	1/2-2S	2"	2	5/16 x 1-1/4	.41	2000842B0	
3/4"	1.050	3/4-2S	2"	2	5/16 x 1-1/4	.45	2001051B0	
1"	1.315	1-1S	2"	1	1/2 x 1-3/4	.62	2001311B0	
	1.315	1-2S	4"	2	1/2 x 1-3/4	1.2	2001312B0	
1-1/4"	1.660	1-1/4-1S	2"	1	1/2 x 1-3/4	.75	2001661B0	
	1.660	1-1/4-2S	4"	2	1/2 x 1-3/4	1.5	2001662B0	
1-1/2"	1.900	1-1/2-1S	2"	1	1/2 x 1-3/4	.83	2001901B0	
	1.900	1-1/2-2S	4"	2	1/2 x 1-3/4	1.6	2001902B0	
2"	2.375	2-1S	2"	1	1/2 x 1-3/4	1.3	2002371B0	
	2.375	2-2S	4"	2	1/2 x 1-3/4	2.2	2002372B0	
	2.375	2-3S	6"	3	1/2 x 1-3/4	3.0	2002373B0	
	2.375	2-4S	8"	4	1/2 x 1-3/4	4.1	2002374B0	
2-1/2"	2.875	2-1/2-1S	2"	1	1/2 x 1-3/4	1.5	2002871B0	
	2.875	2-1/2-2S	4"	2	1/2 x 1-3/4	2.3	2002872B0	
	2.875	2-1/2-3S	6"	3	1/2 x 1-3/4	3.2	2002873B0	
	2.875	2-1/2-4S	8"	4	1/2 x 1-3/4	4.4	2002874B0	
3"	3.500	3-1S	2"	1	5/8 x 2	1.6	2003501B0	
	3.500	3-2S	4"	2	5/8 x 2	2.5	2003502B0	
	3.500	3-3S	6"	3	5/8 x 2	3.3	2003503B0	
	3.500	3-4S	8"	4	5/8 x 2	4.6	2003504B0	
3-1/2"	4.000	3-1/2-2S	4"	2	5/8 x 2	2.7	2004002B0	
	4.000	3-1/2-3S	6"	3	5/8 x 2	3.5	2004003B0	
	4.000	3-1/2-4S	8"	4	5/8 x 2	4.8	2004004B0	
4"	4.500	4-2S	4"	2	5/8 x 2	2.9	2004502B0	
	4.500	4-3S	6"	3	5/8 x 2	3.9	2004503B0	
	4.500	4-4S	8"	4	5/8 x 2	5.1	2004504B0	
5"	5.563	5-2S	4"	2	5/8 x 2	3.1	2005562B0	
	5.563	5-3S	6"	3	5/8 x 2	4.2	2005563B0	
	5.563	5-4S	8"	4	5/8 x 2	5.5	2005564B0	
6"	6.625	6-2S	4"	2	5/8 x 2	3.4	2006622B0	
	6.625	6-3S	6"	3	5/8 x 2	4.9	2006623B0	
	6.625	6-4S	8"	4	5/8 x 2	6.4	2006624B0	
8"	8.625	8-2S	6"	2	3/4 x 3	6.7	2008622B0	
	8.625	8-3S	8"	3	3/4 x 3	9.6	2008623B0	
	8.625	8-4S	10"	4	3/4 x 3	11.2	2008624B0	
	8.625	8-5S	12"	5	3/4 x 3	13.6	2008625B0	
10"	10.750	10-2S	6"	2	3/4 x 3	7.2	2010752B0	
	10.750	10-3S	8"	3	3/4 x 3	10.7	2010753B0	
	10.750	10-4S	10"	4	3/4 x 3	14.1	2010754B0	
	10.750	10-5S	12"	5	3/4 x 3	17.9	2010755B0	
12"	12.750	12-2S	6"	2	3/4 x 3	8.1	2012752B0	
	12.750	12-3S	8"	3	3/4 x 3	11.6	2012753B0	
	12.750	12-4S	10"	4	3/4 x 3	15.0	2012754B0	
	12.750	12-5S	12"	5	3/4 x 3	18.8	2012755B0	
14"	14.000	14-2S	6"	2	3/4 x 3	9.0	2014002B0	
	14.000	14-3S	8"	3	3/4 x 3	12.5	2014003B0	
	14.000	14-4S	10"	4	3/4 x 3	15.9	2014004B0	
	14.000	14-5S	12"	5	3/4 x 3	19.7	2014005B0	

*Neopreno

Abrazadera para reparación tipo-doble



La abrazadera para reparación tipo-doble Es adecuada para su uso en todas los tipos de trabajos para reparación de tuberías. Contiene una manga interior y un empaque que cubre dos tercios de la circunferencia de la tubería; se puede utilizar individualmente o en serie.

El cuerpo y la manga son de acero galvanizado resistente; el empaque es de neopreno negro. Otros materiales disponibles bajo pedido especial.

Tamaño nominal tubo cédula (I.P.S.)	Diám. Ext. de tubo cédula (A) (pulgadas)	No. Código Abrazadera	Longitud abrazadera (B)	No. de Tornillos	Tamaño de Tornillos	Peso (lbs.)	Empaque NEGRO*
							No. PIC
1/2"	.840	1/2-2D	2"	2	5/16 x 1-1/4	.5	2100842B0
3/4"	1.050	3/4-2D	2"	2	5/16 x 1-1/4	.54	2101052B0
1"	1.315	1-2D	4"	2	1/2 x 1-3/4	1.6	2101312B0
1-1/4"	1.600	1-1/4-2D	4"	2	1/2 x 1-3/4	1.7	2101602B0
1-1/2"	1.900	1-1/2-2D	4"	2	1/2 x 1-3/4	1.8	2101902B0
2"	2.375	2-2D	4"	2	1/2 x 1-3/4	2.3	2102372B0
	2.375	2-3D	6"	3	1/2 x 1-3/4	3.3	2102373B0
	2.375	2-4D	8"	4	1/2 x 1-3/4	4.6	2102374B0
2-1/2"	2.875	2-1/2-2D	4"	2	1/2 x 1-3/4	3.6	2102872B0
	2.875	2-1/2-3D	6"	3	1/2 x 1-3/4	3.8	2102873B0
	2.875	2-1/2-4D	8"	4	1/2 x 1-3/4	5.0	2102874B0
3"	3.500	3-2D	4"	2	5/8 x 2	2.9	2103502B0
	3.500	3-3D	6"	3	5/8 x 2	4.2	2103503B0
	3.500	3-4D	8"	4	5/8 x 2	5.6	2103504B0
3-1/2"	4.000	3-1/2-2D	4"	2	5/8 x 2	3.2	2104002B0
	4.000	3-1/2-3D	6"	3	5/8 x 2	4.5	2104003B0
	4.000	3-1/2-4D	8"	4	5/8 x 2	5.9	2104004B0
4"	4.500	4-2D	4"	2	5/8 x 2	3.5	2104502B0
	4.500	4-3D	6"	3	5/8 x 2	4.8	2104503B0
	4.500	4-4D	8"	4	5/8 x 2	6.1	2104504B0
4-1/2"	5.000	4-1/2-2D	4"	2	5/8 x 2	3.8	2105002B0
	5.000	4-1/2-3D	6"	3	5/8 x 2	5.1	2105003B0
	5.000	4-1/2-4D	8"	4	5/8 x 2	6.3	2105004B0
5"	5.563	5-2D	4"	2	5/8 x 2	4.1	2105562B0
	5.563	5-3D	6"	3	5/8 x 2	5.4	2105563B0
	5.563	5-4D	8"	4	5/8 x 2	6.5	2105564B0
6"	6.625	6-2D	4"	2	5/8 x 2	4.7	2106622B0
	6.625	6-3D	6"	3	5/8 x 2	6.0	2106623B0
	6.625	6-4D	8"	4	5/8 x 2	7.1	2106624B0
	6.625	6-5D	10"	5	5/8 x 2	8.3	2106625B0
8"	8.625	8-2D	6"	2	3/4 x 3	8.8	2108622B0
	8.625	8-3D	8"	3	3/4 x 3	12.8	2108623B0
	8.625	8-4D	10"	4	3/4 x 3	16.4	2108624B0
	8.625	8-5D	12"	5	3/4 x 3	19.9	2108625B0
10"	10.750	10-2D	6"	2	3/4 x 3	10.8	2110752B0
	10.750	10-3D	8"	3	3/4 x 3	14.7	2110753B0
	10.750	10-4D	10"	4	3/4 x 3	18.4	2110754B0
	10.750	10-5D	12"	5	3/4 x 3	22.2	2110755B0
12"	12.750	12-2D	6"	2	3/4 x 3	13.1	2112752B0
	12.750	12-3D	8"	3	3/4 x 3	17.7	2112753B0
	12.750	12-4D	10"	4	3/4 x 3	22.3	2112754B0
	12.750	12-5D	12"	5	3/4 x 3	26.8	2112755B0
14"	14.000	14-3D	8"	3	3/4 x 3	18.8	2114003B0
	14.000	14-4D	10"	4	3/4 x 3	23.6	2114004B0
	14.000	14-5D	12"	5	3/4 x 3	28.5	2114005B0

*Neopreno

Manguera Flexible de PVC

Cuatro tipos distintos para cumplir diferentes necesidades de aplicación.

Ofrecemos diferentes tipos de mangueras para manejo de materiales para satisfacer la amplia variedad de requisitos de los sistemas de transporte a granel que se pueden encontrar. La manguera flexible es adecuada para utilizarse tanto en sistemas en vacío como en presión.

Las mangueras que ofertamos son ideales para transportar pellets, material granular y sustancias en polvo. La manguera flexible ofrece un método rápido y conveniente para terminar un sistema de transporte neumático.

También ofrecemos abrazaderas para ayudar a completar su instalación.

MORR | CLEAR

Manguera económica para transferencia de PVC de calidad alimentaria

Nuestra manguera más popular para manejo de materiales, la cual cuenta con un tubo de PVC transparente con un orificio interior liso para proporcionar excelentes tasas de flujo de material. Un refuerzo externo de hélice de PVC transparente y rígido permite al usuario controlar visualmente el flujo de material.

Los materiales de PVC de alta densidad son conocidos por su capacidad para resistir la abrasión. La construcción de la manguera proporciona una buena flexibilidad con poco peso. La manguera está fabricada con materiales aprobados por la FDA y tiene la clasificación para manejo de "lácteos 3A". Rango de temperatura de funcionamiento de -6°C a 65°C (10 °F a 150 °F).

MORR-CLEAR Número	Diám. Int. (pulgadas)	Diám. Ext. (pulgadas)	Presión de Trabajo (psi)	Máximo Vacío (pulg. HG)	Radio de Curva (pulg.)	Peso (lbs./pie)	Rollo estándar (pies)
MC150	1.5	1.81	50	29	3.2	0.31	50
MC45M	45mm	2.05	40	29	3.2	0.42	50
MC200	2	2.43	40	29	3.2	0.42	50
MC250	2.5	3.00	35	29	4.5	0.65	50
MC300	3	3.58	35	29	6.5	0.85	50
MC400	4	4.68	35	15	10.4	1.30	50
MC500	5	5.65	30	10	21.0	1.50	50
MC600	6	6.72	30	10	29.4	2.20	25

MORR | CLEAR STATIC

Manguera de PVC de grado alimenticio con cable para tierra que disipa la electricidad estática

Esta es la misma manguera liviana y duradera descrita anteriormente. La única diferencia es que la MORR-CLEAR STATIC contiene un cable en el interior para garantizar una conexión a tierra positiva donde la acumulación de estática es una preocupación.

MORR-CLEAR STATIC Número	Diám. Int. (pulgadas)	Diám. Ext. (pulgadas)	Presión de Trabajo (psi)	Máximo Vacío (pulg. HG)	Radio de Curva (pulg.)	Peso (lbs./pie)	Rollo estándar (pies)
MS150	1.5	1.81	50	29	3.2	0.31	50
MS45M	45mm	2.05	40	29	3.2	0.42	50
MS200	2	2.43	40	29	3.2	0.42	50
MS250	2.5	3.00	35	29	4.5	0.65	50
MS300	3	3.58	35	29	6.5	0.85	50
MS400	4	4.68	35	15	10.4	1.30	50
MS500	5	5.65	30	10	21.0	1.50	50
MS600	6	6.72	30	10	29.4	2.20	25

MORR-THANE

Manguera de transferencia de poliuretano de alta densidad de alto rendimiento

La manguera está hecha de una formulación de poliuretano de alta densidad para prolongar la vida útil al manejar materiales abrasivos. La manguera tiene un interior liso para proporcionar excelente flujo de material. La construcción corrugada proporciona una buena flexibilidad y un peso ligero, lo que hace que la manguera sea fácil de usar. La manguera permanece flexible a temperaturas bajo cero desde -34°C a 65°C (-30°F a 150°F).

MORR-THANE Número	Diám. Int. (pulgadas)	Diám. Ext. (pulgadas)	Presión de Trabajo (psi)	Máximo Vacío (pulg. HG)	Radio de curva (pulg.)	Peso (lbs./pie)	Rollo estándar (pies)
MT150	1.5	1.86	75	29	3.9	0.42	100
MT200	2	2.42	65	29	5.5	0.68	100
MT250	2.5	3.04	50	29	7.0	1.08	100
MT300	3	3.64	50	29	8.0	1.35	100
MT400	4	4.77	50	29	14.0	2.33	100
MT500	5	5.75	45	29	20.0	2.95	50
MT600	6	7.00	35	25	25.0	3.44	50
MT800	8	9.20	25	25	48.0	6.48	20

La manguera estándar MORR-THANE es de color azul. A pedido, está disponible transparente con cable estático. Contactar a SYCSA

MORR-TUFF

Manguera para manejo de material para servicio severo

MORR-TUFF está diseñada específicamente para descargar pellets de vagones de ferrocarril, manejar arena para sand blast, para transferencia de gramos y otras aplicaciones severas.

MORR-TUFF es una mezcla de nitrilo, poliuretano y PVC que la hace flexible, liviana y fácil de manejar, incluso en los tamaños grandes. En comparación con las mangueras de hule y metal, MORR-TUFF ofrece una alternativa de bajo costo. La cubierta negra exterior disipa la estática y es resistente al ozono. Temperatura de operación desde -34°C a 65°C (-30°F a 150°F).

MORR-TUFF Number	Diám. Int. (pulgadas)	Diám. Ext. (pulgadas)	Presión de Trabajo (psi)	Máximo Vacío (pulg. HG)	Radio de curva (pulg.)	Peso (lbs./pie)	Rollo estándar (pies)
MF150	1.5	1.94	45	29	3.2	0.42	100
MF200	2	2.50	45	29	5.5	0.65	100
MF300	3	3.77	40	29	7.5	1.31	100
MF400	4	4.85	40	29	11.0	1.70	100
MF500	5	5.95	40	29	15.0	2.60	100
MF600	6	7.08	40	29	20.0	3.21	50
MF800	8	9.28	30	29	30.0	6.10	20

Accesorios

Abrazaderas para Manguera



Abrazaderas para manguera
Silleta, tuercas y arandelas de acero galvanizado con tornillos roscados.

Abrazaderas en espiral con doble tornillo

Diám. Int. de la manguera	Sentido manecillas del reloj Números de Parte	Sentido contrario a las manecillas del reloj Números de Parte
1-1/2"	SDBC-0150R	SDBC-0150L
2"	SDBC-0200R	SDBC-0200L
2-1/2"	SDBC-0250R	SDBC-0250L
3"	SDBC-0300R	SDBC-0300L
4"	SDBC-0400R	SDBC-0400L
5"	SDBC-0500R	SDBC-0500L
6"	SDBC-0600R	SDBC-0600L
8"	SDBC-0800R	SDBC-0800L
10"	SDBC-1000R	SDBC-1000L

Características/Beneficios

- Mayor capacidad de agarre
- Aumenta la capacidad de retención
- Se ajusta al refuerzo exterior de la manguera tipo hélice ya sea en el sentido o en contra del sentido de las manecillas del reloj
- Diseño de tamaño más pequeño
- Fabricación opcional en acero inoxidable

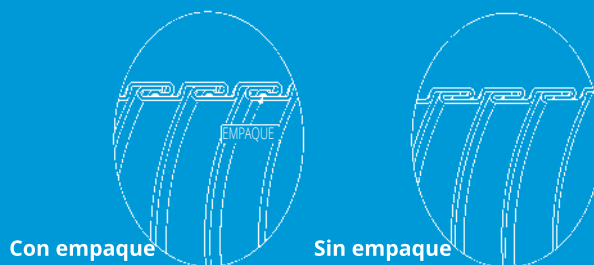
Manguera Metálica Flexible



Manguera Metálica Flexible de Propósito General

Esta manguera de uso general sin revestimiento presenta una construcción entrelazada formada a partir de una sola tira de metal. El proceso de fabricación de entrelazado balanceado proporciona la máxima flexibilidad y una vida útil más larga. La capacidad de manejar presión y vacío pueden mejorarse fácilmente mediante la selección de un material de empaque adecuado.

La manguera flexible de metal sin revestimiento está disponible en varias aleaciones, espesores de metal y en diámetros desde 1-1/2" hasta 8" Diám. Int. La manguera entrelazada está disponible en cualquier longitud y se puede suministrar a granel o en ensambles fabricados.



Diám. Int. (pulg.)	Espesor de la tira metálica												
	10		15		18		25		30		20		
	Código Material G, S	Min. Radio de Curva (pulg.)	Código Material G, S	Min. Radio de Curva (pulg.)	Código Material G, S, 6	Min. Radio de Curva (pulg.)	Código Material G, S	Min. Radio de Curva (pulg.)	Código Material G	Min. Radio de Curva (pulg.)	Código Material A	Min. Radio de Curva (pulg.)	
	Peso por pie (Lbs.)			Peso por pie (Lbs.)		Peso por pie (Lbs.)		Peso por pie (Lbs.)		Peso por pie (Lbs.)		Peso por pie (Lbs.)	
1-1/2	0.5	6	0.7	7	0.9	7	1.3	8	1.6	8			
2	0.7	8	1.0	9	1.1	9	1.7	10	2.0	11			
2-1/2	0.8	10	1.2	11	1.4	11	2.1	12	2.5	13			
3	1.0	11	1.4	12	1.6	13	2.5	15	2.9	15			
3-1/2	1.1	13	1.6	14	1.9	15	2.8	17	3.4	18			
4	1.2	15	1.8	16	2.2	17	3.2	19	3.8	20	0.9	19	
4-1/2	1.4	17	2.0	18	2.4	19	3.6	21	4.3	22	1.0	21	
5	1.5	19	2.2	20	2.7	21	4.0	24	4.7	25	1.1	24	
6	1.8	22	2.7	24	3.2	25	4.7	28	5.6	29	1.3	28	
7			3.1	28	3.7	30	5.5	33	6.5	34	1.5	33	
8			3.5	32	4.2	34	6.2	37	7.4	39	1.8	37	

NOTA: Otros diámetros están disponibles bajo pedido.

Empaques disponibles para mayores capacidades de presión y vacío		
Tipo de Empaque	Características	Temp. Max.
Algodón	Empaque más económico	82°C (180°F)
Elastomérico	Proporciona máxima capacidad de vacío y presión	93°C (200°F)
Cobre	Para altas temperaturas	426°C (800°F)
Fibra para alta Temperatura	Filamento de alta temperatura con recubrimiento especial	537°C (1,000°F)
Acero inoxidable	Para temperaturas extremas	648°C (1,200°F)

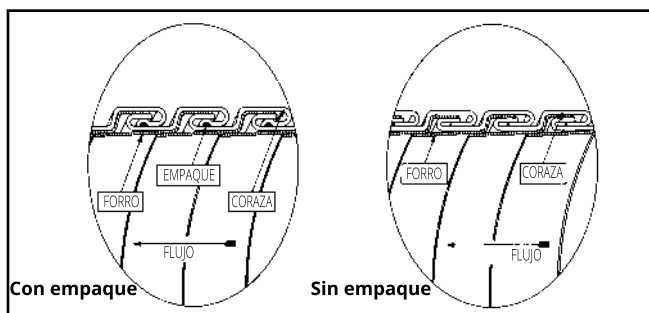
Códigos de Material

Materiales

- A** - Aluminio (sólo sin empaque)
- G** - Acero galvanizado
- S** - Acero inoxidable T304
- 6** - Acero inoxidable T316

Los datos técnicos deben utilizarse como guía. Si se requiere información más específica, comuníquese con SYCSA.

Manguera Metálica Flexible *continuación*



Manguera Metálica Flexible con interior liso

Esta manguera con interior liso es ideal para el transporte neumático de materiales sólidos a granel. Esta manguera se fabrica con una coraza exterior duradera y un forro interior altamente resistente a la abrasión. Un proceso de fabricación de precisión hace que esta manguera sea inigualable en cuanto a resistencia y flexibilidad. Las capacidades de presión y vacío pueden mejorarse fácilmente mediante la selección de un material de empaque adecuado.

La manguera flexible de metal con forro interior está disponible en varias aleaciones, espesores de metal y en diámetros desde 1-1/2" hasta 8" Diám. Int. La manguera con interior liso está disponible en cualquier longitud y se puede suministrar a granel o en ensambles fabricados.

Diám. Int. (pulg.)	Strip Thickness							
	15		18		25		A 20	
	Código Material G, S / C, S, 4		Código Material G, S, 6 / C, S, 4		Código Material G, S / C, S		Código Material A / S	
	Peso por pie (Lbs.)	Min. Radio de curva (pulg.)	Peso por pie (Lbs.)	Min. Radio de curva (pulg.)	Peso por pie (Lbs.)	Min. Radio de curva (pulg.)	Peso por pie (Lbs.)	Min. Radio de curva (pulg.)
1-1/2	1.2	7	1.3	8				
2	1.6	9	1.7	10				
2-1/2	1.9	11	2.2	12				
3	2.3	13	2.6	14	3.2	18		
3-1/2	2.6	15	3.0	16	3.7	21		
4	3.0	17	3.4	18	4.2	23	2.1	23
4-1/2	3.4	19	3.8	21	4.7	26	2.3	26
5	3.7	21	4.2	23	5.2	29	2.6	29
6	4.5	25	5.0	27	6.2	34	3.1	34
7	5.2	29	5.8	32	7.2	40	3.6	40
8	5.9	33	6.6	36	8.2	45	4.1	45

NOTA: Otros diámetros están disponibles bajo pedido.

Empaques disponibles para mayores capacidades de presión y vacío		
Tipo de Empaque	Características	Temp. Max.
Algodón	Empaque más económico	82°C (180°F)
Elastomérico	Proporciona máxima capacidad de vacío y presión	93°C (200°F)
Cobre	Para altas temperaturas	426°C (800°F)
Fibra para alta Temperatura	Filamento de alta temperatura con recubrimiento especial	537°C (1,000°F)
Acero inoxidable	Para temperaturas extremas	648°C (1,200°F)

Códigos de Material

Materiales de Coraza:

- A - Aluminio (sólo sin empaque)
- G - Acero Galvanizado
- S - Acero inoxidable T304
- 6 - Acero Inoxidable T316

Materiales Forro interior:

- S - Acero inoxidable T301
- 4 - Acero Inoxidable T410
- C - Acero al carbón

Los datos técnicos deben utilizarse como guía. Si se requiere información más específica, comuníquese con SYCSA.



Conjuntos de mangueras entrelazadas fabricadas a medida

Los métodos de fabricación de vanguardia, combinados con una amplia selección de coples rápidos, permiten suministrar eficazmente cualquier configuración de conjuntos de mangueras.

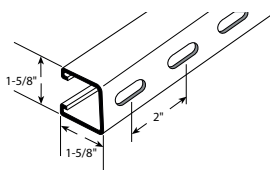
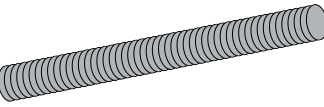
Los conectores en los extremos típicos incluyen coples rápidos, nipples para tubo calibrado o cédula, bridas y adaptadores para conexión de manguera.

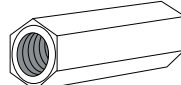
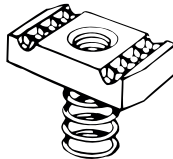



Temperaturas máximas de fabricación y acero

Tipo de acero	Temperatura Máxima	Técnica de Fabricación	Temperatura Máxima
Acero inoxidable	954°C (1,750°F)	Soldadura	648°C (1,200°F)
Acero al carbón	454°C (850°F)	Soldadura	371°C (700°F)
Acero Galvanizado	232°C (450°F)	Epóxico	121°C (250°F)

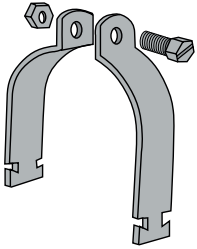
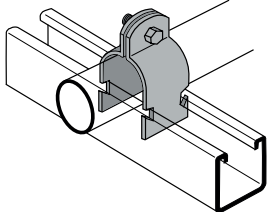
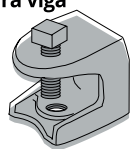
Note: El epóxico puede utilizarse con todos los tipos de metal. Sin embargo, las aplicaciones están limitadas a una temperatura de servicio de 121°C (250°F).

Componentes para instalación

	Descripción	No. de Parte	Cantidad
Canal 1-5/8" 	<ul style="list-style-type: none"> • Canal con barrenos oblongos. • Barreno oblongo de 9/16" x 1-1/8" a cada 2" de centro a centro • Formado de tira de lámina cal. 12. • Disponible en longitudes de 10' y 12'. • Acabado estándar galvanizado. 	61G158CHNL-10 10' de longitud	1
		61G158CHNL-20 20' de longitud	1
Varilla roscada 	<ul style="list-style-type: none"> • Electro galvanizada, • Disponible en diámetros de 3/8" y 1/2". • Longitudes de 6' y 12'. 	61G38ROD06 varilla de 3/8"; 6' long.	1
		61G38ROD12 varilla de 3/8"; 12' long.	1
		61G12ROD06 varilla de 1/2"; 6' long.	1
		61G12ROD12 varilla de 1/2"; 12' long.	1

	Descripción	No. de Parte	Cantidad por Caja
Acopladores para varilla 	<ul style="list-style-type: none"> • Acopladores para unir varilla de 3/8" y 1/2" . 	61G38CPL acoplador de 3/8".	100
		61G12CPL acoplador de 1/2".	100
Tuerca de resorte 	<ul style="list-style-type: none"> • Tuercas de resorte de 3/8" - 16 y 1/2" - 13 	61G38SPNUT tuerca de resorte de 3/8" - 16	100
		61G12SPNUT tuerca de resorte de 1/2" - 13	100
Tuerca hexagonal 	<ul style="list-style-type: none"> • Tuerca hexagonal de 3/8" - 16 y 1/2" - 13 	61G38HXNUT tuerca hexagonal 3/8" - 16	100
		61G12HXNUT tuerca hexagonal 1/2" - 13	100
Roldana plana 	<ul style="list-style-type: none"> • Roldana plana de 3/8" y 1/2" 	61G38FLWASH roldana plana de 3/8"	100
		61G12FLWASH roldana plana de 1/2"	100
Roldana de seguridad 	<ul style="list-style-type: none"> • Roldana de seguridad de 3/8" y 1/2" 	61G38LKWASH roldana de seguridad de 3/8"	100
		61G12LKWASH roldana de seguridad de 1/2"	100

Componentes para Instalación continuación

	Descripción	No. de Parte	Cantidad por Caja
Abrazadera para tubo cédula 	<ul style="list-style-type: none"> Galvanizado. Incluye tornillo de cabeza hexagonal ranurada y tuerca. 	61G23CLMP Tubo cédula 2"	50
		61G27CLMP Tubo cédula 2-1/2"	50
		61G35CLMP Tubo cédula 3"	50
		61G40CLMP Tubo cédula 3-1/2"	25
		61G45CLMP Tubo cédula 4"	25
		61G558CLMP Tubo cédula 5"	25
		61G658CLMP Tubo cédula 6"	25
		61G858CLMP Tubo cédula 8"	25
Abrazadera para tubo calibrado 	<ul style="list-style-type: none"> Galvanizado. Incluye tornillo de cabeza hexagonal ranurada y tuerca. 	61G15CLMP Tubo calibrado 1-1/2"	100
		61G20CLMP Tubo calibrado 2"	50
		61G21CLMP Tubo calibrado 2-1/8"	50
		61G22CLMP Tubo calibrado 2-1/4"	50
		61G25CLMP Tubo calibrado 2-1/2"	50
		61G30CLMP Tubo calibrado 3"	50
		61G35CLMP Tubo calibrado 3-1/2"	50
		61G40CLMP Tubo calibrado 4"	25
		61G45CLMP Tubo calibrado 4-1/2"	25
		61G50CLMP Tubo calibrado 5"	25
		61G60CLMP Tubo calibrado 6"	25
61G80CLMP Tubo calibrado 8"	25		
Abrazadera para viga 	<ul style="list-style-type: none"> Con tornillo para fijación de 3/8" y 1/2". Acabado estándar galvanizado. 	61G20BMCLP abrazadera para viga 3/8"	10
		61G25BMCLP abrazadera para viga 1/2"	10

NOTAS:

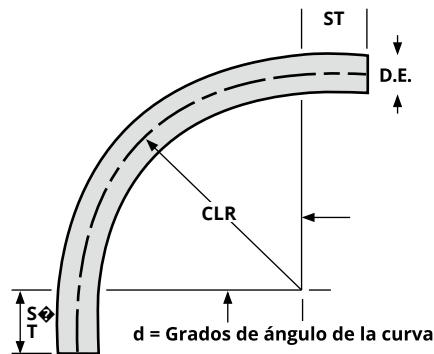
- (1) La canal y varilla roscada se venden por pieza como se indica. Acabado estándar galvanizado.
- (2) Las abrazaderas, acopladores y los demás hardware, se venden sólo por caja que contienen las cantidades que se mencionan. Las cantidades por caja se indican para cada artículo. Acabado estándar electrogalvanizado.
- (3) Los componentes de instalación no se pueden devolver.

Curvas de tubo calibrado y cédula

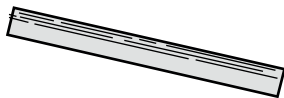
para sistemas de transporte neumático, de radio corto y largo

Capacidad de doblado de curvas

Curvas de hasta 180° ya sea en tubo calibrado o cédula están disponibles en aluminio, acero inoxidable, acero al carbón y galvanizado en los tamaños listados. Hay disponibles otros radios de curvas pero no se muestran. Formas especiales, curvas en "U", en offset y curvas bifurcadas disponibles sobre pedido.



Tramos rectos de tubería calibrada o cédula



Tramos rectos de tubería calibrada o cédula están disponibles en acero al carbón, aluminio y acero inoxidable - Desde 1-1/2" diám. ext. hasta 10" en una variedad de espesores

ORDENAR CURVAS por diám. ext., espesor de pared, material, grados de la curva, radio y tangente.

ESPESOR DE PARED: cal. 16 (.063"), cal. 14 (.083"), y cal. 11 (.120") en tubo calibrado. En tubo de cédula: 5, 10 y 40. Otros espesores de pared bajo pedido

*En acero al carbón sólo tubo cédula 40. .

MATERIALES: Aluminio es 6063-T1 extruido. Acero inoxidable es T304 ASTM A312 para tubo cédula y T304 ASTM A249 para tubo calibrado. Acero al carbón ASTM A53 para tubo cédula; A513 para tubo calibrado. A53 tubo cédula galvanizado y A513 para tubo calibrado galvanizado.

TAMAÑO TUB. CAL.	TAMAÑO TUB. CÉD.	DIÁMETRO EXTERIOR (D.E.)		RADIO AL CENTRO DE LA CURVA (CLR) PULGADAS	TANGENTE STD. (ST)
		PULGADAS	MILÍMETROS		
1"		1.0	25.4	3, 6, 12	4"
	1"	1.315	33.4	3, 5	4"
1-1/4"		1.25	31.8	3, 7.25	4"
	1-1/4"	1.660	42.2	6.25	4"
1-1/2"		1.5	38.1	2.5, 6, 7.5, 9, 12, 18, 24, 30, 36	4"
1-3/4"		1.75	44.5	2.5, 8, 9, 15, 24, 30, 36, 48	4"
	1-1/2"	1.9	48.3	5, 6, 7.5, 9, 10, 12, 18, 24, 30, 36, 48	4"
2"		2.0	50.8	2.5, 3, 3.5, 4, 5, 6, 8.5, 9, 10, 12, 18, 24, 30, 36, 48	4"
2-1/8"		2.125	54.0	3, 5, 12, 24, 30, 36	4-1/4"
2-1/4"		2.25	57.2	3, 9, 12, 15, 17, 24, 30, 36	4-1/2"
	2"	2.375	60.2	6, 7.5, 10, 12, 17, 24, 30, 36, 48	4"
2-1/2"		2.5	63.5	4, 6, 9, 12, 15, 17, 24, 30, 36, 48	5"
2-3/4"		2.75	69.9	2.75, 4, 17, 30, 36, 48	5-1/2"
	2-1/2"	2.875	73.0	12.5, 17, 24, 30, 36, 60*	5" *18"
3"		3.0	76.2	4, 4.5, 7.5, 9, 10, 12, 15, 18, 24, 30, 36, 48, 60*	6" *18"
3-1/4"		3.25	82.6	17, 30, 36	6-1/2"
3-1/2"	3"	3.5	88.9	3.5, 4.5, 6, 8.75, 12, 15, 16, 18, 24, 30, 36, 48	7"
3-3/4"		3.75	95.3	17, 24, 32, 36	7-1/2"
4"	3-1/2"	4.0	101.6	4, 5, 6, 7.75, 10, 12, 18, 20, 24, 30, 36, 48, 60	8"
4-1/4"		4.25	107.9	16, 30, 36	8-1/2"
4-1/2"	4"	4.5	114.3	6, 9, 12, 16, 18, 20, 24, 30, 36, 48, 60	9"
4-3/4"		4.75	120.7	36	9-1/2"
5"		5.0	127.0	5.5, 7.5, 12.5, 24, 30, 36, 42, 48, 60	10"
	5"	5.563	141.3	20, 30, 36, 42, 48, 60, 72*	10" *18"
5-1/2"		5.5	139.7	30, 36	11"
6"		6.0	152.4	9, 15, 24, 30, 36, 42, 48, 60, 72	12"
	6"	6.625	168.2	24, 30, 36, 42, 48, 60, 72	12"
8"		8.0	203.2	12, 20, 32, 48, 60, 72	16"
	8"	8.625	219.1	24, 32, 40, 42, 48, 60, 72	16"
	10"	10.75	273.1	40, 48, 50	20"
	12"	12.75	323.9	48, 60	24"

Capacidades sujetas a cambio sin previo aviso. Para curvas no mostradas en la lista favor de consultar a SYCSA.

"T"			"Y"						LATERALES							
D.E.	A	B	D.E.	30° C	30° D	45° C	45° D	60° C	60° D	D.E.	30° E	30° F	45° E	45° F	60° E	60° F
2"	16"	8"	2"	8"	8"	8"	8"	8"	8"	2"	8"	16"	8"	16"	8"	16"
3"	16"	8"	3"	8"	8"	8"	8"	8"	8"	3"	10"	20"	8"	16"	8"	16"
4"	16"	8"	4"	8"	8"	8"	8"	8"	8"	4"	12"	24"	10"	20"	10"	20"
4-1/2"	18"	9"	4-1/2"	10"	10"	10"	10"	10"	10"	4-1/2"	12"	24"	10"	20"	10"	20"
5"	18"	9"	5"	11"	11"	11"	11"	11"	11"	5"	15"	30"	12"	24"	12"	24"
6"	20"	10"	6"	12"	12"	12"	12"	12"	12"	6"	18"	36"	15"	30"	15"	30"
8"	24"	12"	8"	14"	14"	14"	14"	14"	14"	8"	22"	40"	18"	36"	18"	36"

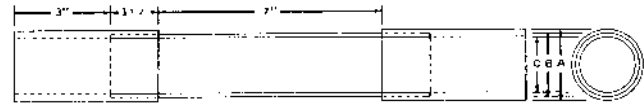
ORDENAR "T" por tamaño de tubo calibrado o cédula, espesor de pared y material.
 ORDENAR "Y" y "LATERALES" por tamaño de tubo calibrado o cédula, espesor de pared y material y grados de ángulo.

D.E. no listado, disponible bajo pedido.

Mirillas



- Se puede observar al material fluyendo
- Interior recto liso
- Sello hermético
- La sección "transparente" se puede surtir en Pyrex
- Tiene una tira para conexión a tierra, que está fija permanentemente, para eliminar la acumulación de electricidad estática
- Instalación rápida y sencilla



TUBO CALBRADO O DE CÉDULA INSERTADO EN UN ACRÍLICO TRANSPARENTE EN LOS SIGUIENTES TAMAÑOS:

Tamaño de tubo calibrado con extremos en aluminio

No. Parte	Diám. Ext. del conjunto "A"	Diám. Ext. del tub. cal. "B"	Diá. Int. del tub. cal. "C"
SG 1-1/2-OD-16	1.750	1.500	1.375
SG 2-OD-16	2.250	2.000	1.875
SG 2-OD-11	2.250	2.000	1.750
SG 2-1/4-OD-16	2.500	2.250	2.125
SG 2-1/2-OD-16	2.750	2.500	2.375
SG 2-1/2-OD-11	2.750	2.500	2.250
SG 3-OD-16	3.250	3.000	2.875
SG 3-OD-11	3.250	3.000	2.750
SG 3-1/2-OD-16	3.750	3.500	3.375
SG 3-1/2-OD-11	3.750	3.500	3.250
SG 4-OD-16	4.250	4.000	3.875
SG 4-OD-11	4.250	4.000	3.750
SG 4-1/2-OD-16	4.750	4.500	4.375
SG 4-1/2-OD-11	4.750	4.500	4.250
SG 5-OD-14	5.250	5.000	4.875
SG 5-OD-11	5.250	5.000	4.750
SG 6-OD-11	6.500	6.000	5.750

Tamaño de tubo cédula con extremos en acero

No. Parte	Diám. Ext. del conjunto "A"	Diám. Ext. del tub. céd. "B"	Diá. Int. del tub. céd. "C"
SG 2" - IPS	2.500	2.375	2.000
SG 2-1/2" - IPS	3.000	2.875	2.500

Tamaño de tubo cédula con extremos en aluminio

No. Parte	Diám. Ext. del conjunto "A"	Diám. Ext. del tub. céd. "B"	Diá. Int. del tub. céd. "C"
SG 2" - AP	2.500	2.375	2.000
SG 2-1/2" - AP	3.000	2.875	2.500

ACRÍLICO TRANSPARENTE INSERTADO EN TUBO CÉDULA EN LOS SIGUIENTES TAMAÑOS:

Tamaño de tubo cédula con extremos en acero

No. Parte	Diám. Ext. del conjunto "A"	Diám. Ext. del tub. céd. "B"	Diá. Int. del tub. céd. "C"
SG 3" - IPS	3.500	3.250	3.000
SG 3-1/2" - IPS	4.000	3.750	3.500
SG 4" - IPS	4.500	4.250	4.000
SG 5" - IPS	5.563	5.250	5.000
SG 6" - IPS	6.625	6.500	6.000

Tamaño de tubo cédula con extremos en aluminio

No. Parte	Diám. Ext. del conjunto "A"	Diám. Ext. del tub. céd. "B"	Diá. Int. del tub. céd. "C"
SG 3" - AP	3.500	3.250	3.000
SG 3-1/2" - AP	4.000	3.750	3.500
SG 4" - AP	4.500	4.250	4.000
SG 5" - AP	5.563	5.250	5.000
SG 6" - AP	6.625	6.500	6.000

Material:

Tubo calibrado aluminio 6061-T6 and 6063-T6
 "Mirilla" Resina acrílica fundida
 Tubo de acero cédula Cédula 40
 Tubo de aluminio cédula Cédula 40
 (Disponible en cédula 5 y 10)

Precios de tamaños y materiales especiales, incluida la mirilla de Pyrex, disponibles bajo pedido.

Cuando ordene, por favor asegúrese de utilizar el No. de parte correcto. También proporcionar el D.E. del tubo calibrado o cédula y el espesor de pared.

Precios de tamaños y materiales especiales disponibles bajo pedido.

Curvas y tubería de vidrio

SYCSA ofrece curvas de vidrio para aplicaciones que requieren una vida útil prolongada más allá de la experimentada con curvas de acero inoxidable estándar. Ideal para transportar pellets de plástico altamente abrasivos y materiales abrasivos similares. Las curvas de vidrio suministrados están diseñadas para coincidir con el diámetro interior de la tubería de calibre 16, eliminando el escalón que existe con los productos de dimensiones métricas. Las curvas están disponibles en 90° y 45° con un radio de 9 ó 18 pulgadas. También se proporcionan coples de compresión con empaque escalonado para conectar las curvas a la tubería.



Información de Curvas de Vidrio

No. de parte	Diámetro exterior tubo cal. (pulgadas)	Diámetro interior tubo cal. (pulgadas)	Grados de la curva	Radio al centro de curva (CLR) (pulgadas)	Diámetro exterior de la curva (pulgadas)	Espesor nominal de la pared (pulgadas)	Longitud de la tangente (pulgadas)	Peso (Lbs.)
GL2266409	2	1.87	90°	9	2.26	.197	4	2.26
GL2266209	2	1.87	45°	9	2.26	.197	4	1.54
GL2266418	2	1.87	90°	18	2.26	.197	4	3.72
GL2266218	2	1.87	45°	18	2.26	.197	4	2.26
GL2766409	2-1/2	2.37	90°	9	2.76	.197	5	3.08
GL2766209	2-1/2	2.37	45°	9	2.76	.197	5	2.18
GL2766418	2-1/2	2.37	90°	18	2.76	.197	5	4.88
GL2766218	2-1/2	2.37	45°	18	2.76	.197	5	3.08
GL3266409	3	2.87	90°	9	3.26	.197	6	3.98
GL3266209	3	2.87	45°	9	3.26	.197	6	2.90
GL3266418	3	2.87	90°	18	3.26	.197	6	6.14
GL3266218	3	2.87	45°	18	3.26	.197	6	3.98

- Todas las curvas incorporan tiras para conexión a tierra.
- Se pueden suministrar coples de compresión con empaque escalonado para adaptarse a la diferencia de diámetro exterior entre la curva de vidrio y la tubería calibrada. Además de las curvas de vidrio,
- También contamos con una línea completa de curvas resistentes al desgaste que incluyen: revestimiento de cerámica, respaldo de cerámica y varias opciones de respaldo contra el desgaste.

Curvas y tubería de vidrio continuación

Tramos rectos de tubería de vidrio

Además de las curvas y coples de compresión, también podemos suministrar tramos rectos de tubería de vidrio en secciones de 0.91 m (3 pies) de longitud. Estas secciones cortas combinadas con las curvas proporcionan una resistencia adicional al desgaste a medida que los materiales abrasivos salen de la curva. Están disponibles para tubo calibrado de 2", 2-1/2" y 3". Consulte la tabla a continuación para ver los números de pieza y la información dimensional.

No. de parte	Diámetro exterior tubo cal. (pulgadas)	Diámetro interior tubo cal. (pulgadas)	Diámetro exterior del tubo de cristal (pulgadas)	Espesor nominal de la pared (pulgadas)
GL2266-03	2"	1.87	2.26	.197
GL2766-03	2-1/2"	2.37	2.76	.197
GL3266-03	3"	2.87	3.26	.197



Coples de Compresión para Curvas de Vidrio!

Curva de Vidrio a Tubo Calibrado			Vidrio con Vidrio		
No. de parte	Diámetro exterior tubo cal. (pulgadas)	Descripción	No. de parte	Diámetro exterior tubo cal. (pulgadas)	Descripción
2302263B20200GL	2"	2.26X2-3C-ODGL	0102263B2GL	2"	2.26-3C-ODGL
2302763B20250GL	2-1/2"	2.76X2.5-3-ODGL	0102763B2GL	2-1/2"	2.76-3C-ODGL
2303263B20300GL	3"	3.26X3-3C-ODGL	0103263B2GL	3"	3.26-3C-ODGL

Los coples de compresión que se describen arriba son con 3 tornillos y empaque negro. Otros empaques están disponible a solicitud. Favor de contactar al departamento de ventas si requiere otro tipo de material en los empaques.



¡Tu proyecto es nuestra pasión!

Contáctanos, nuestro objetivo es ser **tu socio estratégico**

Pachuca | +52 (771) 717 09 00
Blvd. Felipe Ángeles 1606, Col. Santa
Julia CP 42080, Pachuca, Hgo, México
atencionaclientes@sycsa.com

Cd. Sahagún | +52 (791) 915 3113
Corredor industrial SN, Zona
Industrial C.P. 43998 Sahagún, Hgo, México
atencionaclientes@sycsa.com

Monterrey | +52 (818) 142 07 63
Prol. Díaz Ordáz #304, Bosques del
Nogalar, San Nicolás de los Garza,
Nuevo León, C.P. 66480
atencionaclientes@sycsa.com

Miami EUA | 305 215 4580
3722 NW 73rd Street
Miami, FL 33147
usaclients@sycsa.com

Colombia | +57 (315) 430 37 53
Calle A 104 No.19A - 80
Bogotá, Colombia
clientescolombia@sycsa.com

